

## Podstawowe informacje



## Dane techniczne projektu

<b>Całkowita powierzchnia</b>	<b>423.85 m<sup>2</sup></b>
<b>Powierzchnia użytkowa</b>	<b>197.70 m<sup>2</sup></b>
<b>Powierzchnia zabudowy</b>	<b>164.95 m<sup>2</sup></b>
<b>Powierzchnia dachu</b>	<b>293.45 m<sup>2</sup></b>
<b>Kubatura</b>	<b>1 341.90 m<sup>3</sup></b>
<b>Wymiary budynku</b>	<b>10.30 x 17.10 m</b>
<b>Kąt nachylenia</b>	<b>40°</b>
<b>Wysokość budynku</b>	<b>7.99 m</b>
<b>Wymiary działki</b>	<b>18.30 x 25.33 m</b>

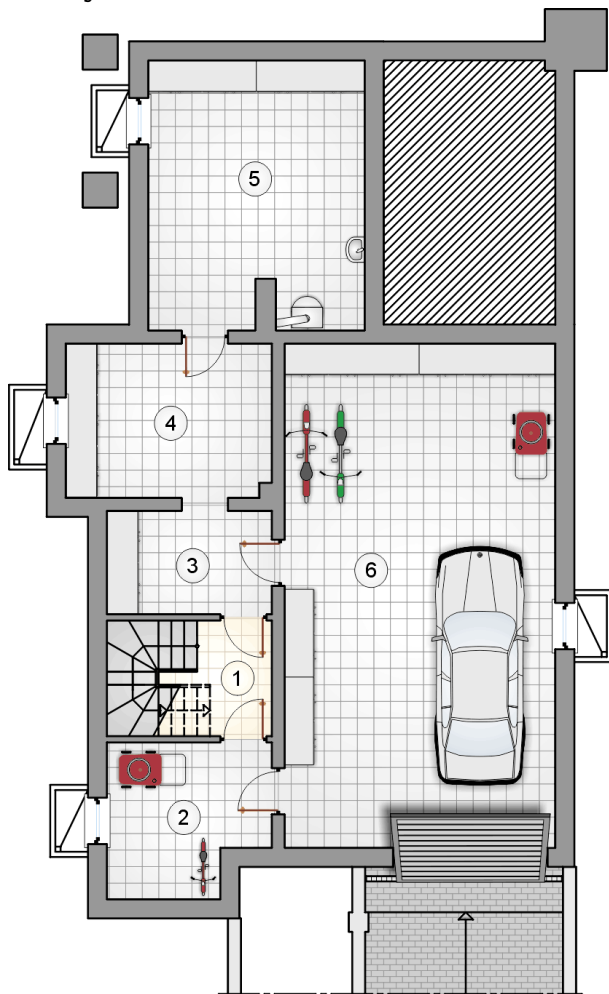


## Opis projektu

Dom parterowy z poddaszem użytkowym i 1-stanowiskowym garażem, z 4 sypialniami, lukarną z balkonem nad niezadaszonym tarasem, podpiwniczony

## Elewacje



**Rzuty**

**Piwnica 53.25 m<sup>2</sup>**

korytarz z komunikacją

 4.45 m<sup>2</sup>

piwnica

 8.75 m<sup>2</sup>

piwnica

 6.45 m<sup>2</sup>

piwnica

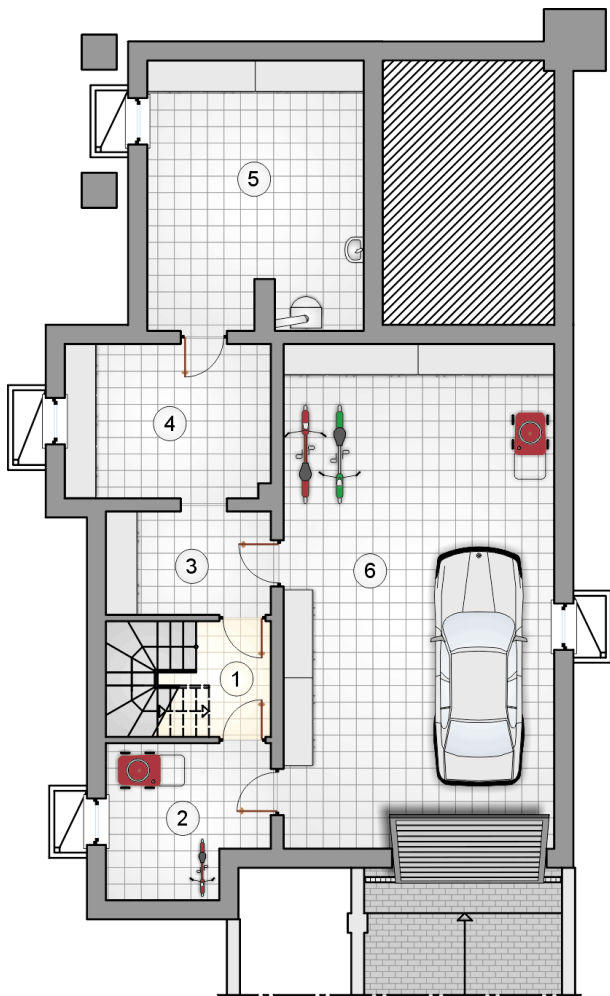
 11.95 m<sup>2</sup>

kotłownia

 21.65 m<sup>2</sup>

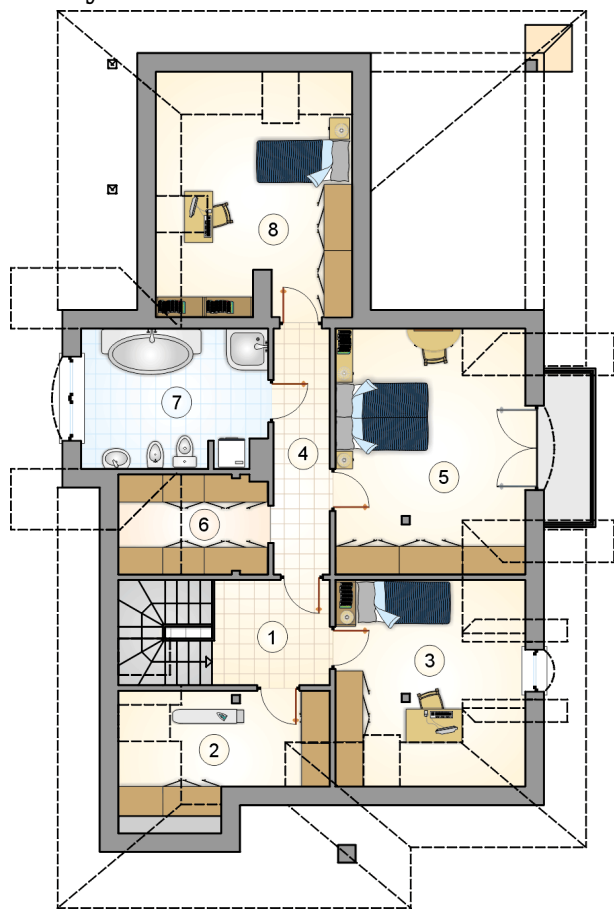
garaż

 51.45 m<sup>2</sup>



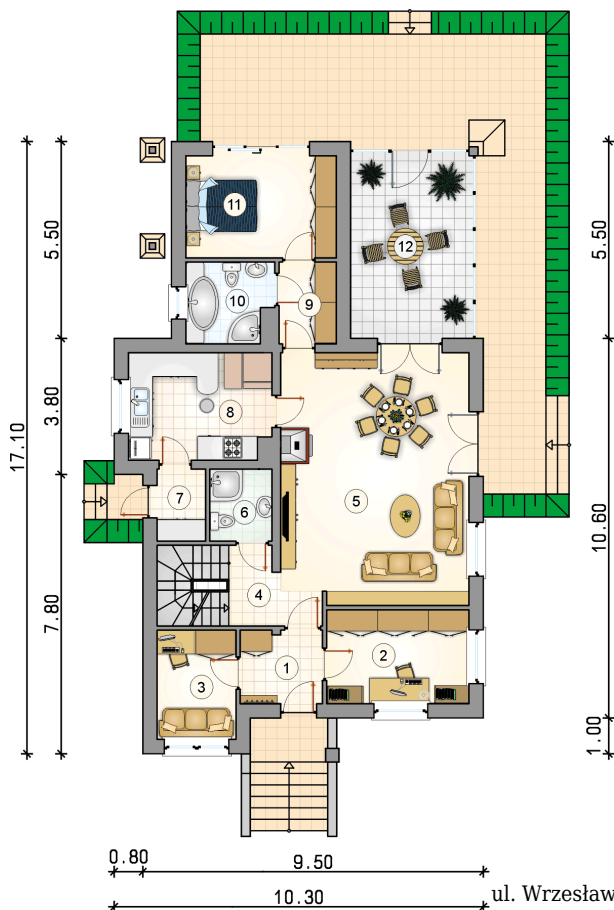
DOBRY DOM  
ul. Wrzesława Romańczuka 6, 35-302 Rzeszów  
+48 17 852 52 30  
08:00 - 16:00

waldemar.kowalski@grupadobrydom.pl  
Podane ceny nie stanowią oferty handlowej w rozumieniu art. 66 par. 1 Kodeksu Cywilnego

**Rzuty**

**Parter 118.20 m<sup>2</sup>**

przedsionek	4.65 m <sup>2</sup>
łazienka	5.25 m <sup>2</sup>
pokój	12.00 m <sup>2</sup>
weranda	16.85 m <sup>2</sup>
pokój	10.40 m <sup>2</sup>
gabinet	6.70 m <sup>2</sup>
hall z komunikacją	4.50 m <sup>2</sup>
pokój dzienny z jadalnią	36.25 m <sup>2</sup>
łazienka	3.50 m <sup>2</sup>
spizarnia	2.70 m <sup>2</sup>
kuchnia	11.75 m <sup>2</sup>
garderoba	3.65 m <sup>2</sup>

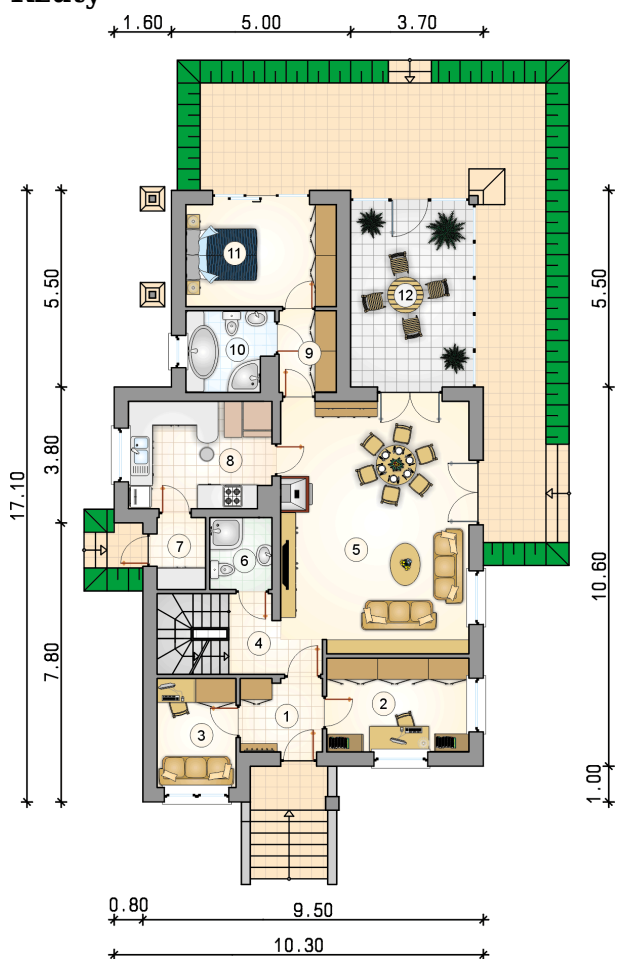
1.60    5.00    3.70



DOBRY DOM  
 ul. Wrzesława Romańczuka 6, 35-302 Rzeszów  
 +48 17 852 52 30  
 08:00 - 16:00

waldemar.kowalski@grupadobrydom.pl

Podane ceny nie stanowią oferty handlowej w rozumieniu art. 66 par. 1 Kodeksu Cywilnego

**Rzuty**

**Poddasze 79.50 m<sup>2</sup>**

hall z komunikacją	5.65 m <sup>2</sup>
pom. gospodarcze	6.55 m <sup>2</sup>
pokój	11.60 m <sup>2</sup>
korytarz	6.30 m <sup>2</sup>
pokój	18.15 m <sup>2</sup>
garderoba	4.20 m <sup>2</sup>
łazienka	10.75 m <sup>2</sup>
pokój	16.30 m <sup>2</sup>

