

Podstawowe informacje



Dane techniczne projektu

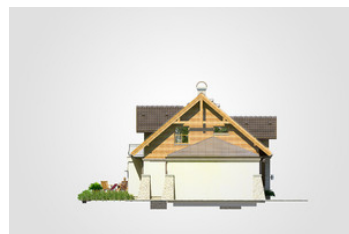
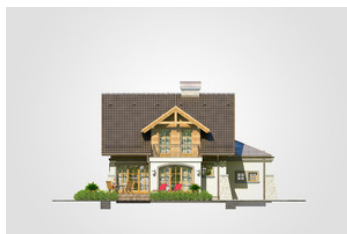
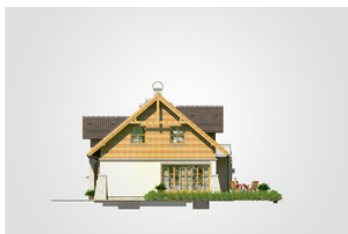
Całkowita powierzchnia	291.30 m²
Powierzchnia użytkowa	113.60 m²
Powierzchnia zabudowy	124 m²
Powierzchnia dachu	182 m²
Kubatura	932.80 m³
Wymiary budynku	12.80 x 11.24 m
Kąt nachylenia	40°
Wysokość budynku	8.47 m
Wymiary działki	19.80 x 19.24 m



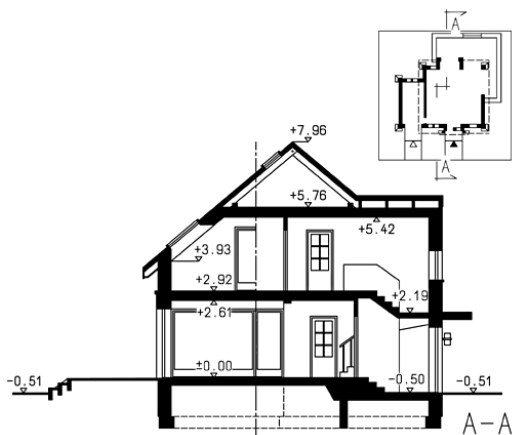
Opis projektu

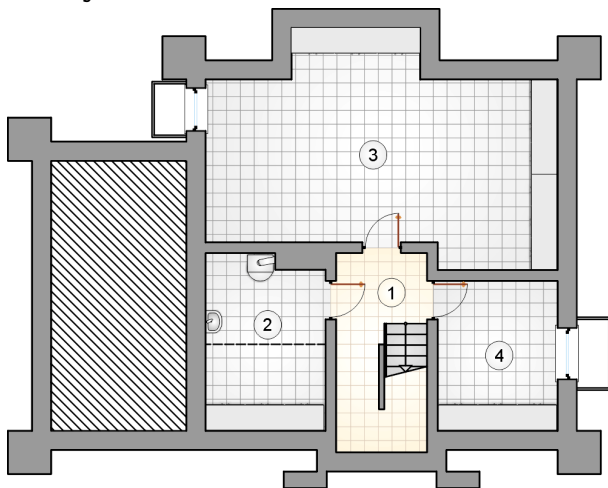
Dom parterowy z poddaszem użytkowym i garażem, oryginalne ryzality w części frontowej i tarasowej, podpiwniczony

Elewacje



Przekrój



Rzuty**Piwnica 60.95 m²**

hall z komunikacją

6.35 m²

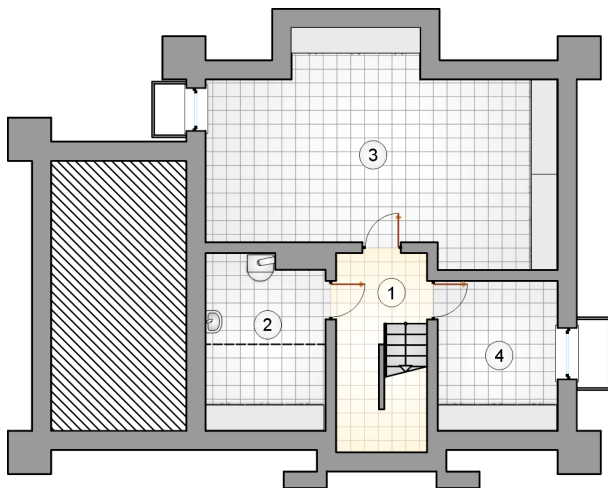
kotłownia

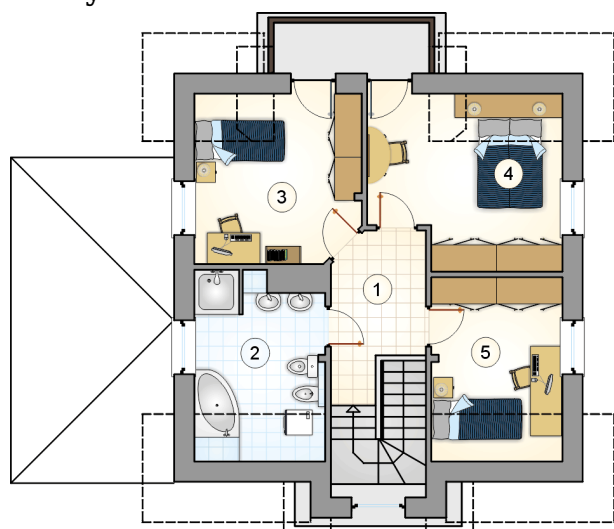
8.30 m²

piwnica

36.55 m²

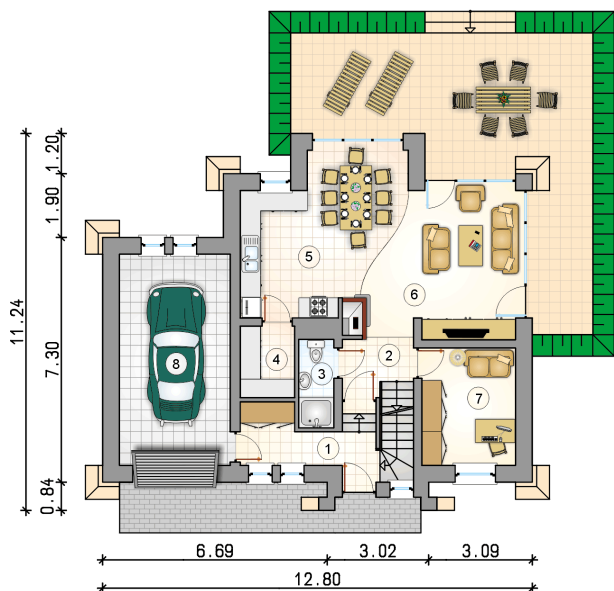
piwnica

9.75 m²

Rzuty

Parter 63.40 m²

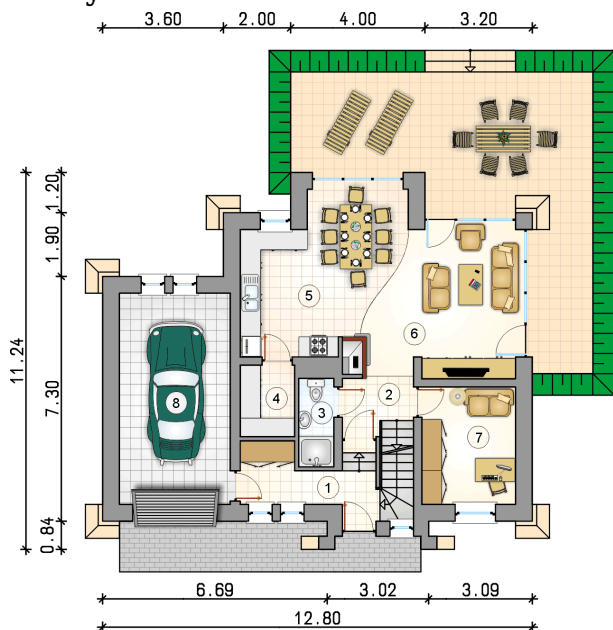
przedsionek	6.50 m ²
hall z komunikacją	3.20 m ²
łazienka	2.75 m ²
spizarka	3.45 m ²
kuchnia	9.80 m ²
pokój dzienny z jadalnią	27.95 m ²
pokój	9.75 m ²
garaż	20.80 m ²

3.60 2.00 4.00 3.20



11.24
7.30
0.84

6.69 3.02 3.09
12.80

Rzuty

Poddasze 50.20 m²

hall z komunikacją

 6.70 m²

łazienka

 9.10 m²

pokój

 12.15 m²

pokój

 13.00 m²

pokój

 9.25 m²
