

Podstawowe informacje



Dane techniczne projektu

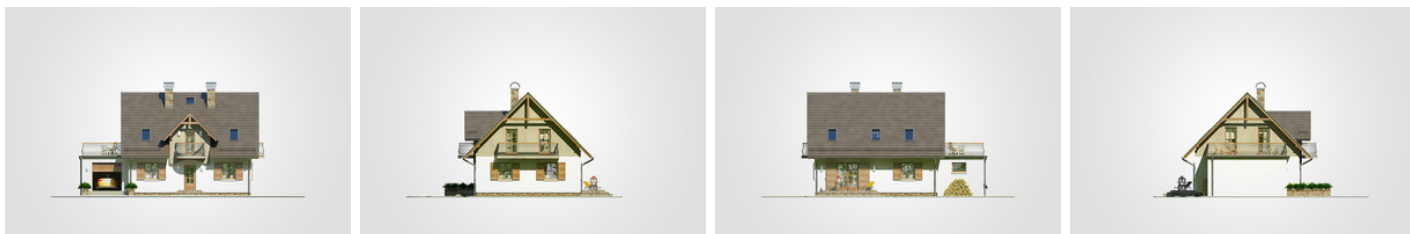
| | |
|-------------------------------|-----------------------------|
| Całkowita powierzchnia | 206.85 m² |
| Powierzchnia użytkowa | 118 m² |
| Powierzchnia zabudowy | 116.20 m² |
| Powierzchnia dachu | 171.70 m² |
| Kubatura | 650.75 m³ |
| Wymiary budynku | 14.10 x 8.80 m |
| Kąt nachylenia | 45° |
| Wysokość budynku | 8.75 m |
| Wymiary działki | 21.10 x 16.94 m |



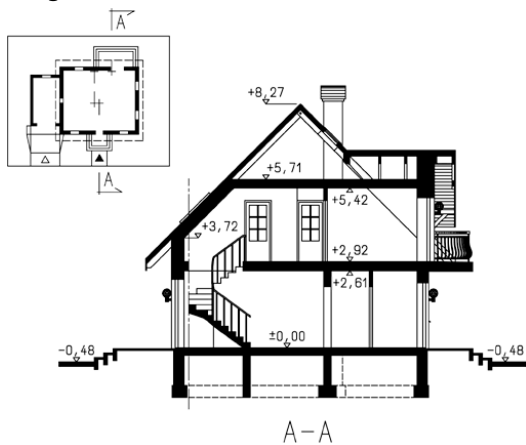
Opis projektu

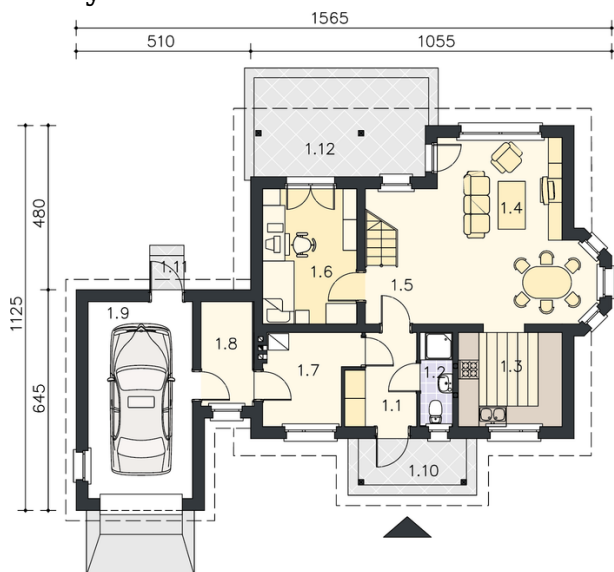
Dom parterowy z poddaszem użytkowym i tarasem nad garażem, lukarna z balkonem nad wejściem, niewielki taras na parterze

Elewacje

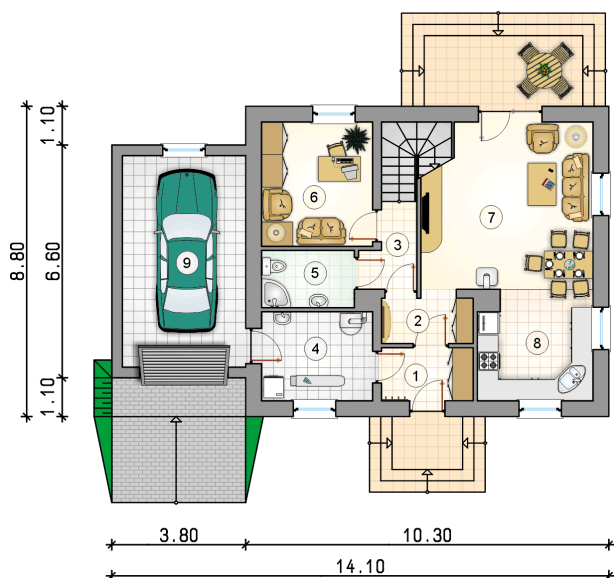


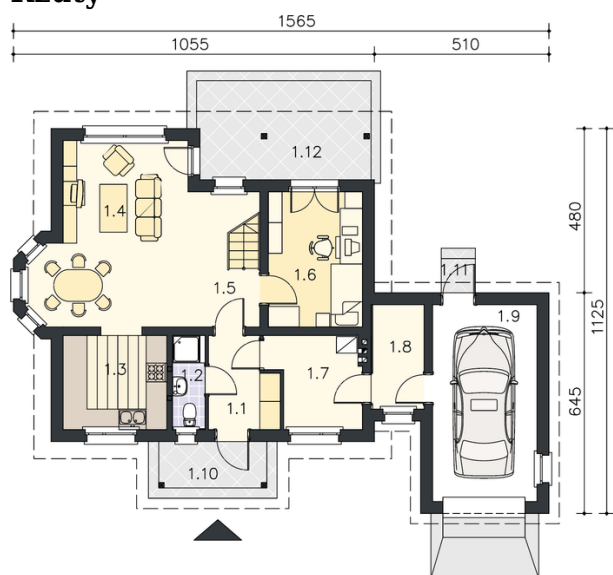
Przekrój



Rzuty

Parter 66.40 m²

| | |
|--------------------------|----------------------|
| przedsiomek | 3.90 m ² |
| hall | 3.50 m ² |
| hall z komunikacją | 3.20 m ² |
| kotłownia | 7.95 m ² |
| łazienka | 4.25 m ² |
| pokój | 11.10 m ² |
| pokój dzienny z jadalnią | 23.90 m ² |
| kuchnia | 8.60 m ² |
| garaż | 21.00 m ² |



Rzuty

Poddasze 51.60 m²
hall z komunikacją

 6.00 m²
łazienka

 7.40 m²
pokój

 9.50 m²
pokój

 8.80 m²
pokój

 10.40 m²
pokój

 9.50 m²
