

Podstawowe informacje



Dane techniczne projektu

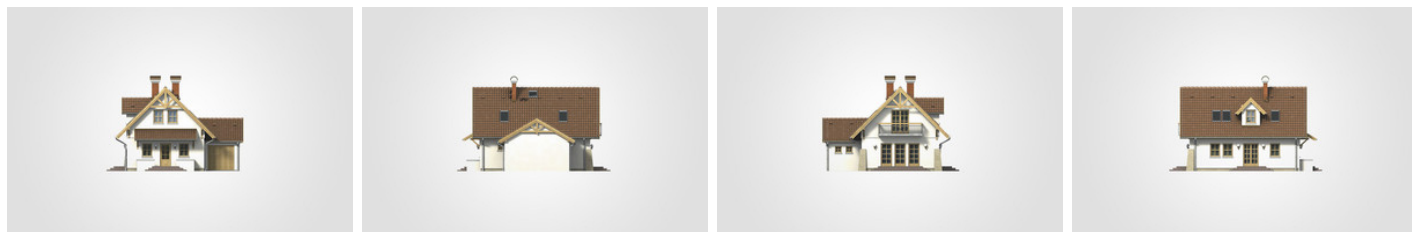
Całkowita powierzchnia	160.70 m²
Powierzchnia użytkowa	89.75 m²
Powierzchnia zabudowy	89.70 m²
Powierzchnia dachu	174.50 m²
Kubatura	477.10 m³
Wymiary budynku	10.23 x 10 m
Kąt nachylenia	45°
Wysokość budynku	7.65 m
Wymiary działki	17.23 x 18 m



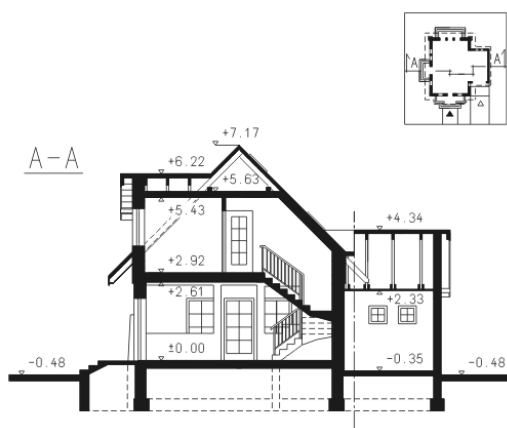
Opis projektu

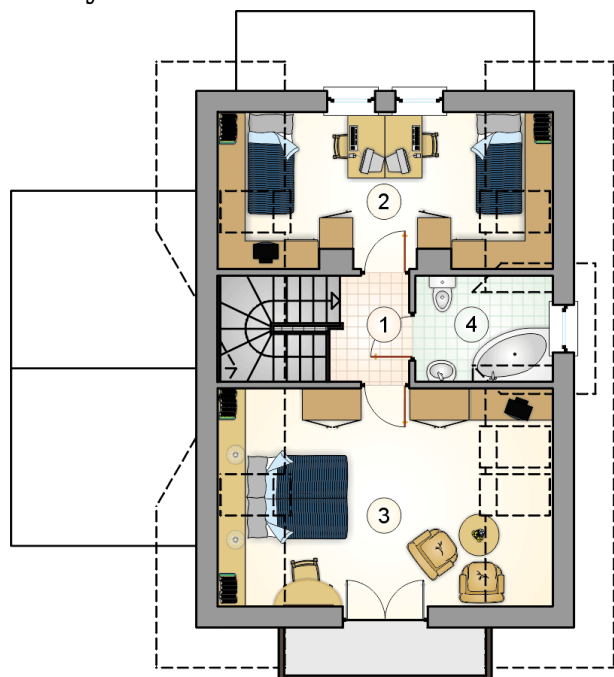
Niewielki, parterowy dom z dwuspadowym dachem i poddaszem użytkowym, z garażem, tani w budowie

Elewacje

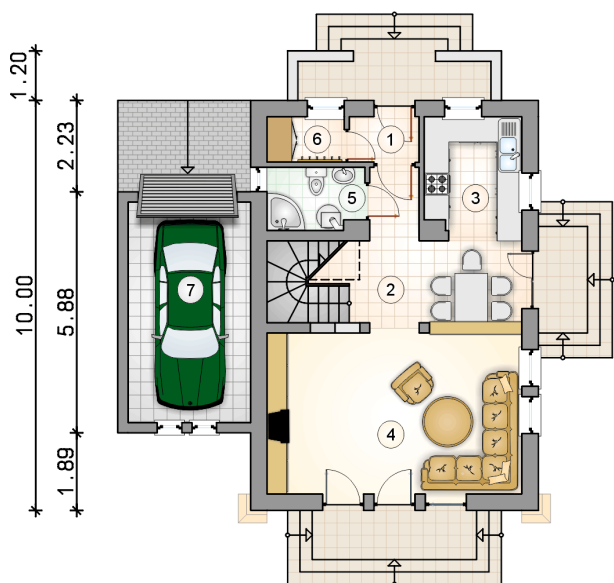
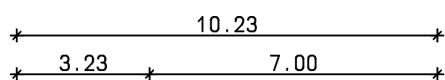


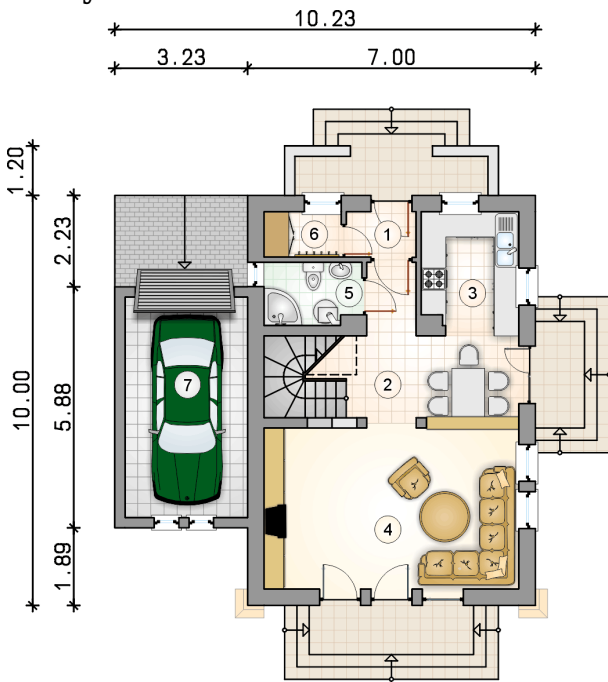
Przekrój



Rzuty

Parter 52.65 m²

przedsiónek	1.90 m ²
hall z jadalnią	13.70 m ²
kuchnia	6.90 m ²
pokój dzienny	24.50 m ²
łazienka z piecem c.o.	3.55 m ²
garderoba	2.10 m ²
garaż	16.00 m ²



Rzuty

Poddasze 37.10 m²

hall	4.90 m ²
pokój	11.25 m ²
pokój	16.30 m ²
pokój	4.65 m ²

