

## Podstawowe informacje



## Dane techniczne projektu

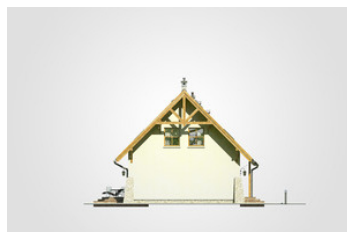
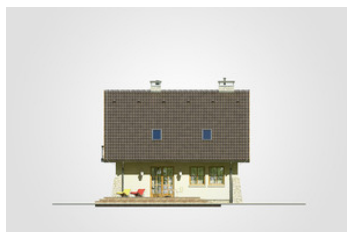
<b>Całkowita powierzchnia</b>	<b>160.95 m<sup>2</sup></b>
<b>Powierzchnia użytkowa</b>	<b>99.45 m<sup>2</sup></b>
<b>Powierzchnia zabudowy</b>	<b>83.50 m<sup>2</sup></b>
<b>Powierzchnia dachu</b>	<b>163.20 m<sup>2</sup></b>
<b>Kubatura</b>	<b>497.85 m<sup>3</sup></b>
<b>Wymiary budynku</b>	<b>9.30 x 8.55 m</b>
<b>Kąt nachylenia</b>	<b>45°</b>
<b>Wysokość budynku</b>	<b>8.61 m</b>
<b>Wymiary działki</b>	<b>17.30 x 17.35 m</b>

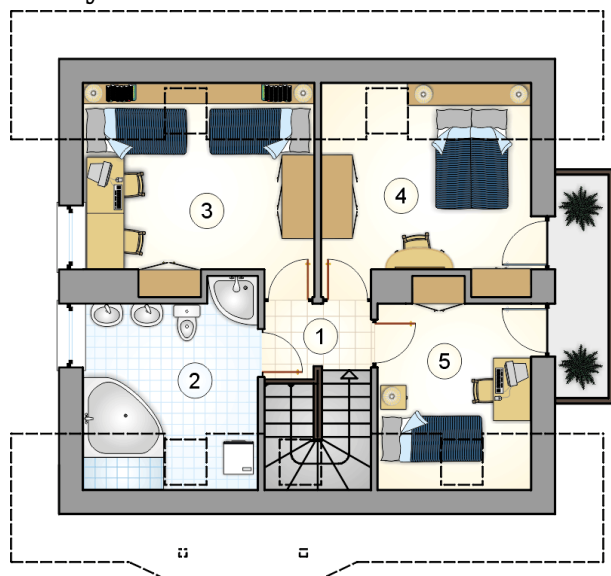


## Opis projektu

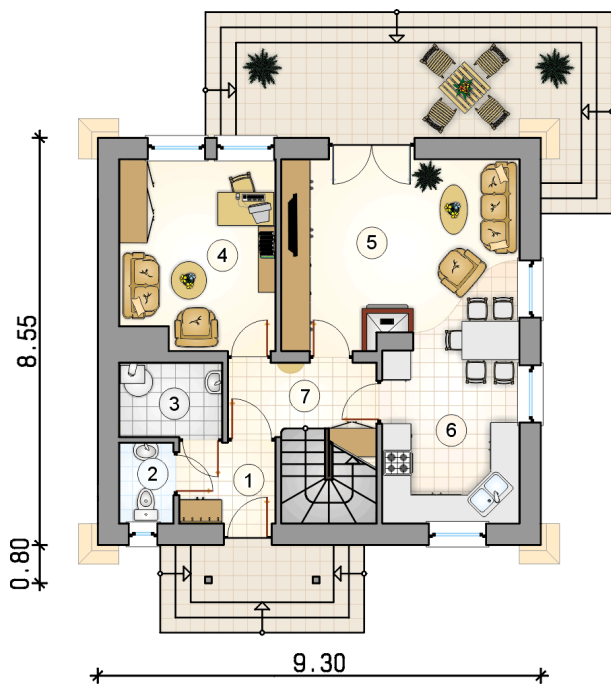
Niewielki dom parterowy z dwuspadowym dachem i poddaszem użytkowym

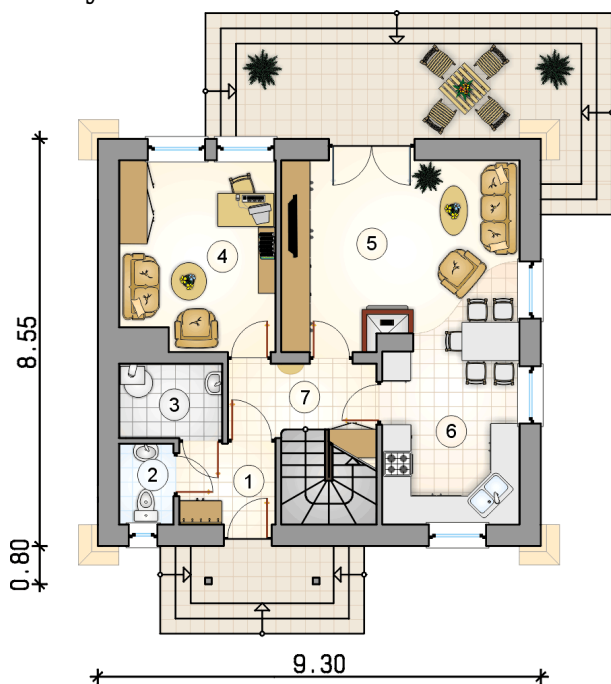
## Elewacje



**Rzuty**

**Parter 56.95 m<sup>2</sup>**

przedsionek	3.45 m <sup>2</sup>
w.c.	1.95 m <sup>2</sup>
kotłownia	3.35 m <sup>2</sup>
pokój	12.65 m <sup>2</sup>
pokój dzienny	17.45 m <sup>2</sup>
kuchnia z jadalnią	12.80 m <sup>2</sup>
hall z komunikacją	5.30 m <sup>2</sup>



**Rzuty**

**Poddasze 42.50 m<sup>2</sup>**

hall z komunikacją

 2.75 m<sup>2</sup>

łazienka

 8.80 m<sup>2</sup>

pokój

 12.10 m<sup>2</sup>

pokój

 11.05 m<sup>2</sup>

pokój

 7.80 m<sup>2</sup>
