

## Podstawowe informacje



## Dane techniczne projektu

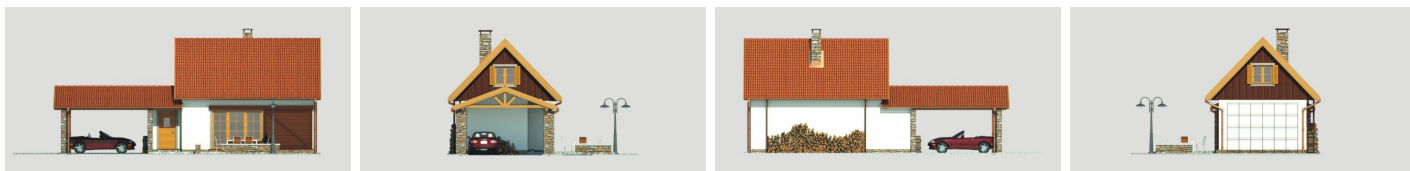
<b>Powierzchnia użytkowa</b>	<b>49.60 m<sup>2</sup></b>
<b>Powierzchnia zabudowy</b>	<b>77.90 m<sup>2</sup></b>
<b>Powierzchnia dachu</b>	<b>130.70 m<sup>2</sup></b>
<b>Kąt nachylenia</b>	<b>46°</b>
<b>Wysokość budynku</b>	<b>6.80 m</b>
<b>Wymiary działki</b>	<b>12.80 x 0 m</b>

## Opis projektu

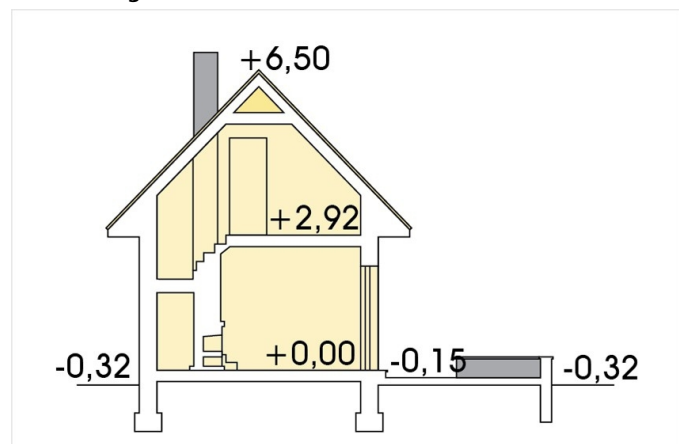
Domek letniskowy lub jako całoroczny dla 3-4 osobowej rodziny. Jako dom całoroczny spełni wymagania powierzchniowe stawiane mieszkaniom w mieście. Mimo niewielkich gabarytów, może dać poczucie przestronności dzięki połączeniu aneksu kuchennego, pokoju dziennego i jadalni oraz otwarciu tej przestrzeni dużym oknem tarasowym, dającym panoramiczny widok na zadbane, słoneczny ogród. Prosta, zwarta bryła domu, dwuspadowy dach, tylko jeden murowany komin oraz minimalna ilość okien gwarantują niski koszt budowy.

W przypadku wykorzystaniu budynku jako dom letniskowy - łatwo zabezpieczyć go na cz...

## Elewacje



## Przekrój



## Sytuacja

