

Podstawowe informacje



Dane techniczne projektu

Całkowita powierzchnia	323.05 m²
Powierzchnia użytkowa	161.80 m²
Powierzchnia zabudowy	163.10 m²
Powierzchnia dachu	244.20 m²
Kubatura	1 053.65 m³
Wymiary budynku	16.40 x 11.35 m
Kąt nachylenia	35°
Wysokość budynku	8.75 m
Wymiary działki	23.40 x 19.40 m

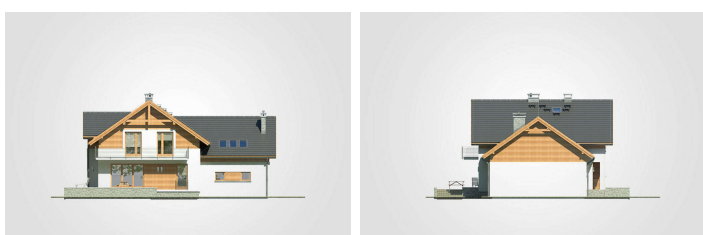
Opis projektu

Dom parterowy z poddaszem użytkowym i 2-stanowiskowym garażem, przestronnym niezadaszonym tarasem

Elewacje



Elewacje

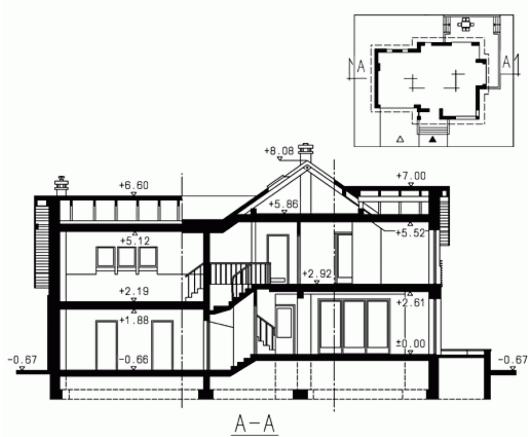


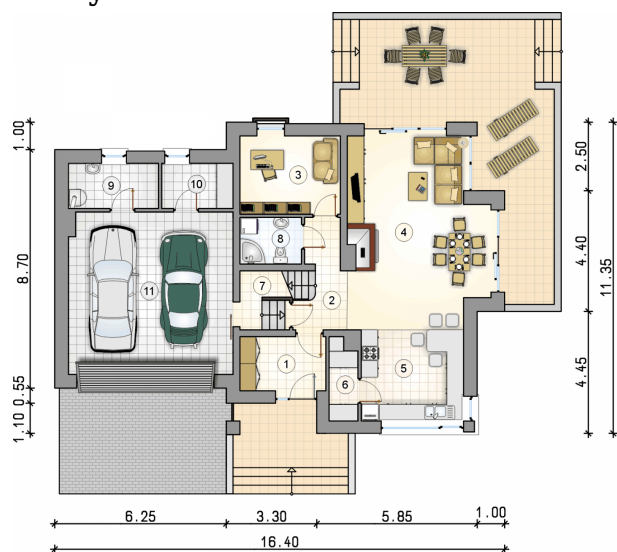
Przekrój

DOBRY DOM
ul. Wrzesława Romańczuka 6, 35-302 Rzeszów
+48 17 852 52 30
08:00 - 16:00

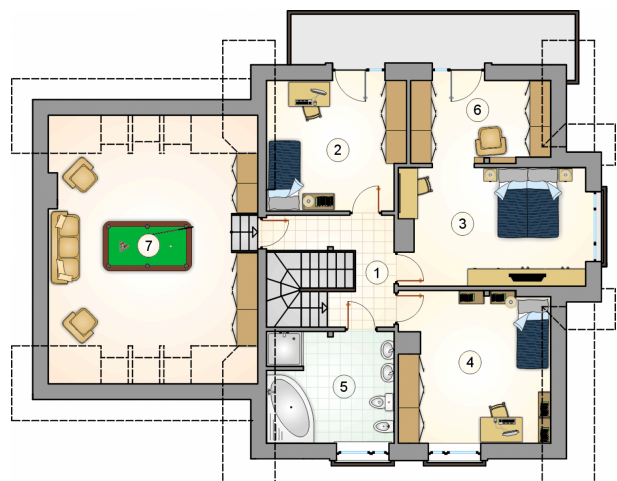
waldemar.kowalski@grupadobrydom.pl

Podane ceny nie stanowią oferty handlowej w rozumieniu art. 66 par. 1 Kodeksu Cywilnego



Rzuty

Parter 86.65 m²

przedsionek	6.20 m ²
pom. gospodarcze	4.30 m ²
garaż	35.35 m ²
hall z komunikacją	6.70 m ²
pokój	10.45 m ²
salon z jadalnią	30.00 m ²
kuchnia	14.60 m ²
spizarka	2.95 m ²
łącznik	2.25 m ²
łazienka	3.80 m ²
kotłownia	5.40 m ²


Poddasze 75.15 m²

hall z komunikacją	7.15 m ²
pokój	13.45 m ²
pokój	17.90 m ²
pokój	17.20 m ²
łazienka	10.70 m ²
garderoba	8.75 m ²
strych	34.25 m ²

Rzuty

