

Podstawowe informacje



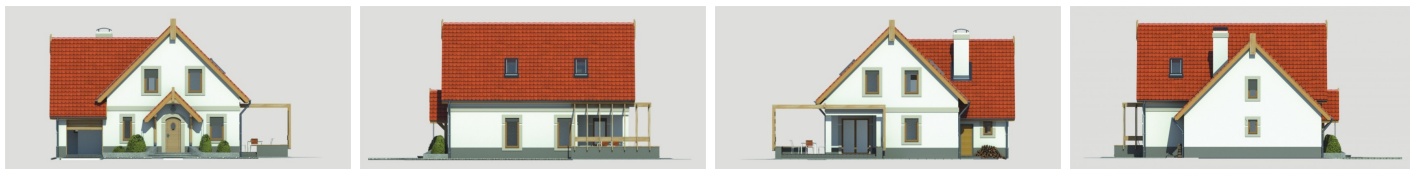
Dane techniczne projektu

Powierzchnia użytkowa	139.10 m ²
Powierzchnia zabudowy	130 m ²
Powierzchnia dachu	218.50 m ²
Kąt nachylenia	45°
Wysokość budynku	8.85 m
Wymiary działki	18.90 x 0 m

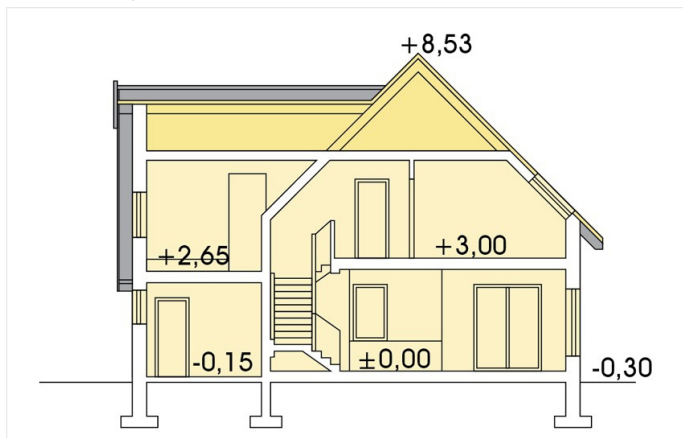
Opis projektu

Nieduży, zgrabny domek, niedrogi w budowie dla 4-6 osobowej rodziny. Parter to strefa dzienna z dodatkowym gabinetem, który może pełnić rolę dodatkowej sypialni. Spiżarnia przy kuchni, pom. gospodarcze oraz garaż uzupełniają parter. Zadaszony taras pozwala spędzać czas w ogrodzie z przyjaciółmi przy każdej pogodzie. Usytuowanie schodów pozwala na podpiwniczenie domu jeśli będą mieli Państwo taką potrzebę. Poddasze to w wersji A - trzy sypialnie z łazienką i stryżkiem, a w wersji B - cztery sypialnie z łazienką. Dom dostępny w wersji na paliwo stałe. Możliwa również wersja z garażem na...

Elewacje



Przekrój



Sytuacja

