

## Podstawowe informacje



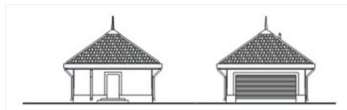
## Dane techniczne projektu

Powierzchnia użytkowa	33.10 m <sup>2</sup>
Powierzchnia zabudowy	38.90 m <sup>2</sup>
Powierzchnia dachu	68.50 m <sup>2</sup>
Kąt nachylenia	35°
Wysokość budynku	5.70 m
Wymiary działki	13.50 x 0 m

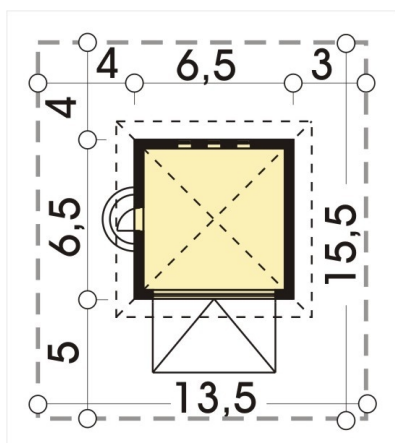
## Opis projektu

---

## Elewacje



## Sytuacje



**Rzuty**

