

## Podstawowe informacje



## Dane techniczne projektu

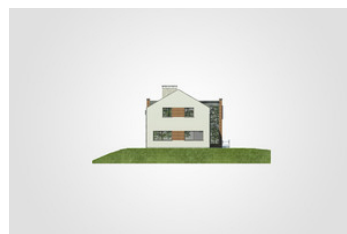
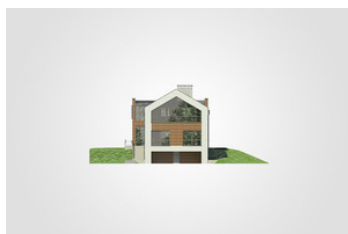
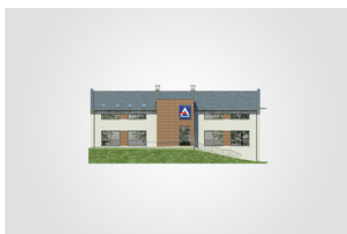
<b>Całkowita powierzchnia</b>	<b>736.30 m<sup>2</sup></b>
<b>Powierzchnia użytkowa</b>	<b>441.50 m<sup>2</sup></b>
<b>Powierzchnia zabudowy</b>	<b>283.25 m<sup>2</sup></b>
<b>Powierzchnia dachu</b>	<b>448 m<sup>2</sup></b>
<b>Kubatura</b>	<b>2 717.30 m<sup>3</sup></b>
<b>Wymiary budynku</b>	<b>27 x 12 m</b>
<b>Kąt nachylenia</b>	<b>30°</b>
<b>Wysokość budynku</b>	<b>10.30 m</b>
<b>Wymiary działki</b>	<b>35 x 20 m</b>

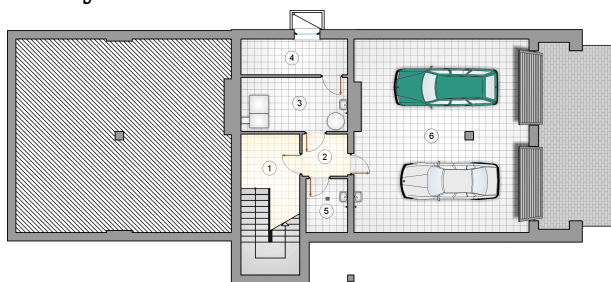


## Opis projektu

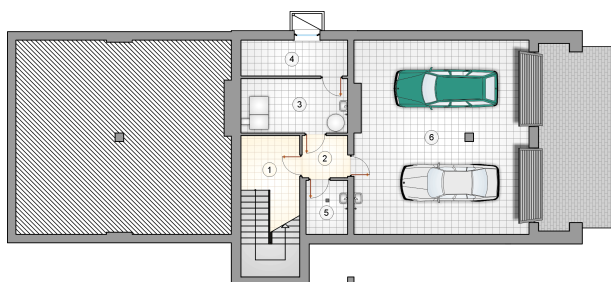
Budynek handlowo-usługowy

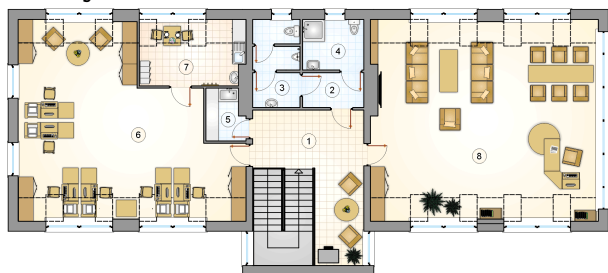
## Elewacje



**Rzuty**

**Piwnica 40.20 m<sup>2</sup>**

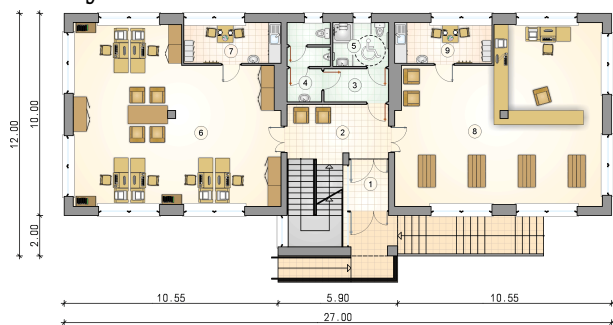
łącznik z komunikacją	9.90 m <sup>2</sup>
przedsiónek pożarowy	4.20 m <sup>2</sup>
kotłownia	12.75 m <sup>2</sup>
skład opału	8.40 m <sup>2</sup>
pom. porządkowe	4.95 m <sup>2</sup>
garaż	73.65 m <sup>2</sup>



**Rzuty**

**Parter 219.25 m<sup>2</sup>**

wiatrołap	4.60 m <sup>2</sup>
hall z komunikacją	13.20 m <sup>2</sup>
przedsiónek	5.20 m <sup>2</sup>
w.c. męskie	7.35 m <sup>2</sup>
w.c. damskie + dla niepełnosprawnych	6.00 m <sup>2</sup>
pom. biurowe	81.75 m <sup>2</sup>
pom. socjalne	9.70 m <sup>2</sup>
sala sprzedaży	81.75 m <sup>2</sup>
pom. socjalne	9.70 m <sup>2</sup>



**Rzuty**

**Poddasze 222.25 m<sup>2</sup>**

hall z komunikacją	29.10 m <sup>2</sup>
przedsiónek	4.30 m <sup>2</sup>
w.c. męskie	8.05 m <sup>2</sup>
w.c. damskie	6.30 m <sup>2</sup>
pom. porządkowe	3.85 m <sup>2</sup>
pom. biurowe	69.85 m <sup>2</sup>
pom. socjalne	13.00 m <sup>2</sup>
gabinet z pokojem konferencyjnym	87.80 m <sup>2</sup>

