

## Podstawowe informacje



## Dane techniczne projektu

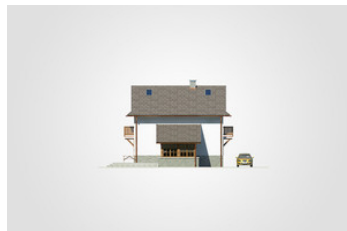
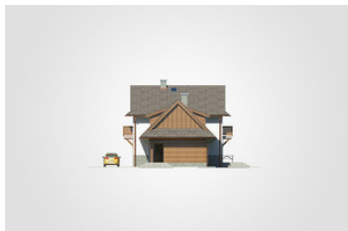
<b>Całkowita powierzchnia</b>	<b>229.80 m<sup>2</sup></b>
<b>Powierzchnia użytkowa</b>	<b>152.80 m<sup>2</sup></b>
<b>Powierzchnia zabudowy</b>	<b>120.85 m<sup>2</sup></b>
<b>Powierzchnia dachu</b>	<b>230 m<sup>2</sup></b>
<b>Kubatura</b>	<b>774.95 m<sup>3</sup></b>
<b>Wymiary budynku</b>	<b>16.55 x 9.80 m</b>
<b>Kąt nachylenia</b>	<b>38°</b>
<b>Wysokość budynku</b>	<b>8.97 m</b>
<b>Wymiary działki</b>	<b>23.55 x 17.80 m</b>

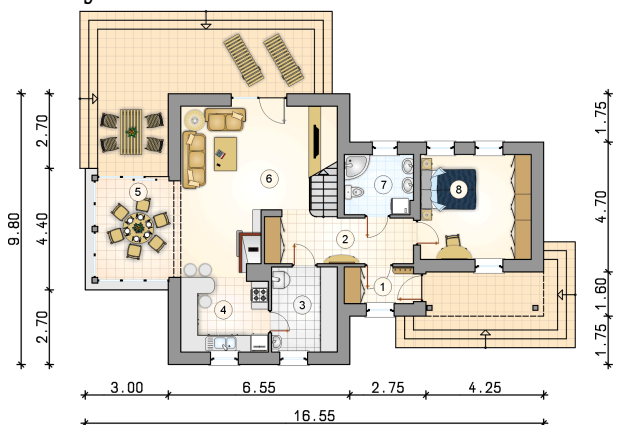


## Opis projektu

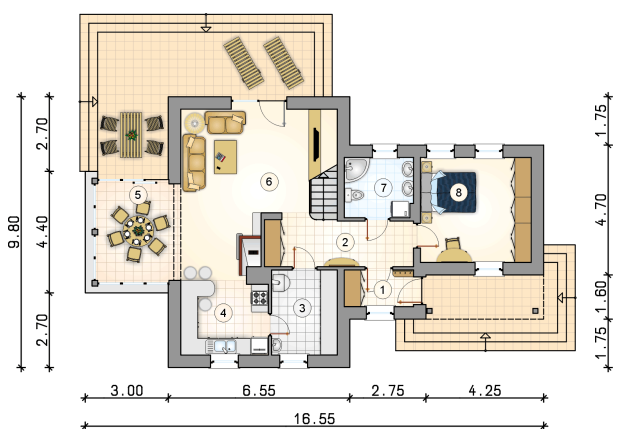
Dom regionalny, beskidzki, piętrowy, z 5 sypialniami, częściowo z poddaszem użytkowym, oryginalną przeszkloną werandą i lukarnami

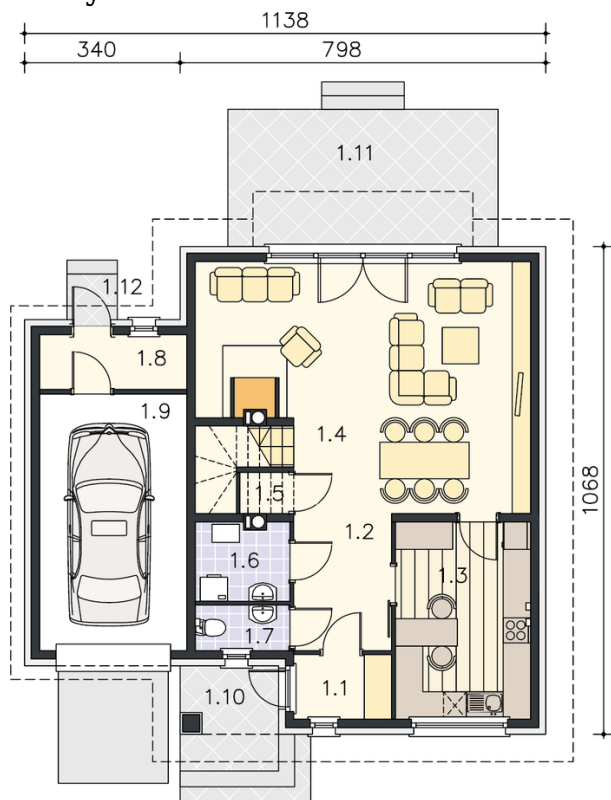
## Elewacje



**Rzuty**

**Parter 84.55 m<sup>2</sup>**

przedsionek	3.35 m <sup>2</sup>
hall z komunikacją	9.15 m <sup>2</sup>
kotłownia	7.30 m <sup>2</sup>
kuchnia	8.40 m <sup>2</sup>
jadalnia	10.05 m <sup>2</sup>
pokój dzienny	25.70 m <sup>2</sup>
łazienka	5.40 m <sup>2</sup>
pokój	15.20 m <sup>2</sup>



**Rzuty**

**Piętro 68.25 m<sup>2</sup>**

hall z komunikacją	13.10 m <sup>2</sup>
pokój	8.30 m <sup>2</sup>
pokój	13.95 m <sup>2</sup>
pokój	12.40 m <sup>2</sup>
łazienka	4.75 m <sup>2</sup>
pokój	15.75 m <sup>2</sup>

