

Podstawowe informacje



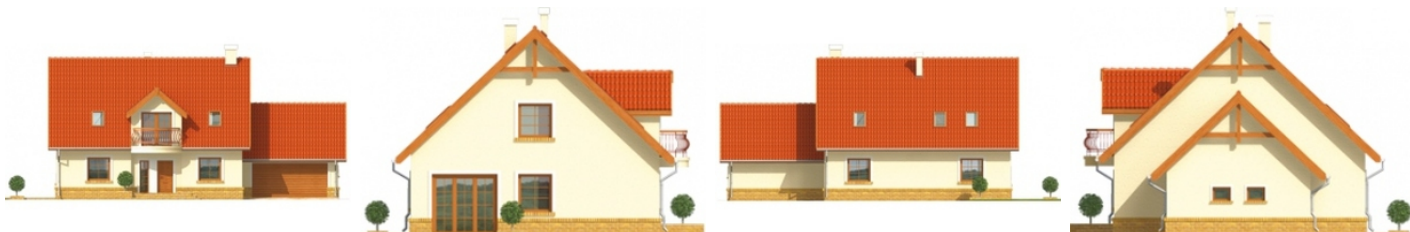
Dane techniczne projektu

Całkowita powierzchnia	199.95 m²
Powierzchnia użytkowa	183.47 m²
Powierzchnia zabudowy	172.75 m²
Powierzchnia dachu	275 m²
Kubatura	699.95 m³
Wymiary budynku	18.30 x 11 m
Kąt nachylenia	43°
Wysokość budynku	9.22 m
Wymiary działki	27.30 x 19 m

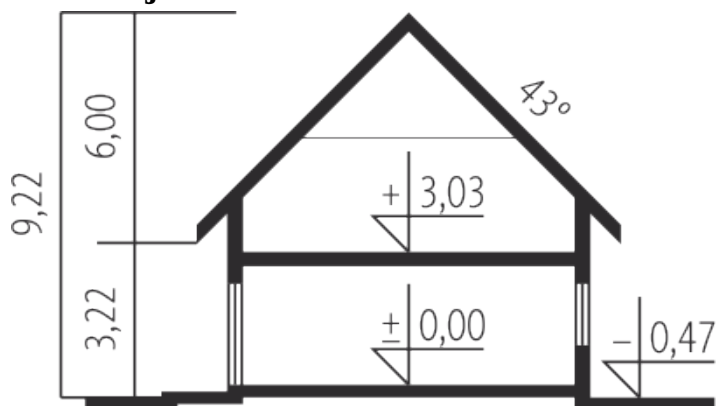
Opis projektu

Dom parterowy z poddaszem użytkowym, niepodpiwniczony, przeznaczony dla 4-6-osobowej rodziny. Ma prostą, tradycyjną formę. Na parterze znajduje się strefa dzienna: salon połączony z jadalnią, kuchnia i spiżarnia oraz gabinet. Zaplanowano tu również sypialnię z garderobą i łazienką, która może służyć jako pokój gościnny lub - w przypadku domu dwupokoleniowego - jako sypialnia dziadków. Strefa nocna znajduje się na poddaszu i składa się dwóch pokoi, sypialni z garderobą, łazienki i pralni. Istnieje wersja domu z garażem jedno- i dwustanowiskowym....

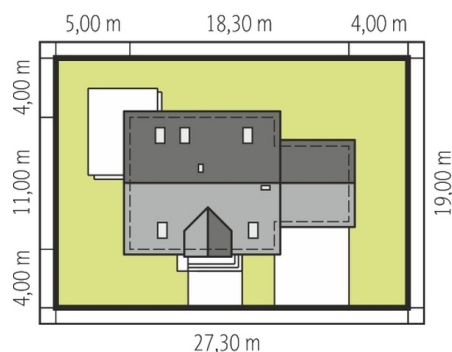
Elewacje

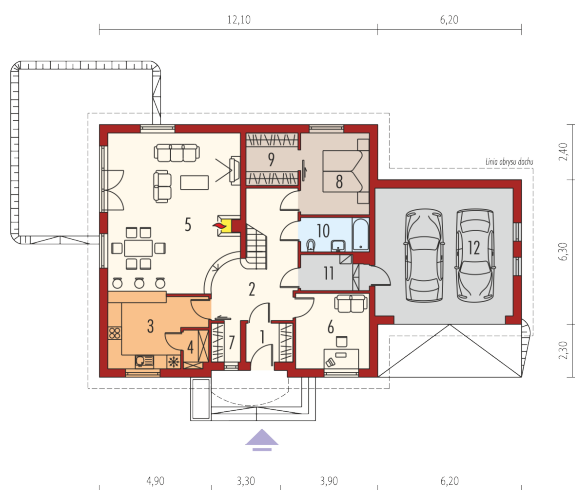


Przekrój

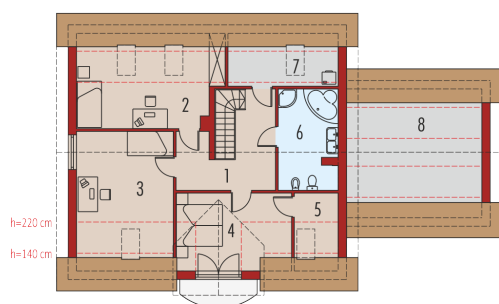


Sytuacje



Rzuty

Parter 107.31 m²

Wiatrołap	3.33 m ²
Łazienka	4.37 m ²
Kotłownia	4.27 m ²
Garaż	33.36 m ²
Hol	15.81 m ²
Kuchnia	11.40 m ²
Spizarnia	1.71 m ²
Pokój dzienny + jadalnia	38.46 m ²
Gabinet	10.38 m ²
Garderoba	2.06 m ²
Sypialnia	10.47 m ²
Garderoba	5.05 m ²


Poddasze 92.64 m²

Korytarz	11.95 m ²
Sypialnia	19.05 m ²
Sypialnia	18.21 m ²
Sypialnia	13.01 m ²
Garderoba	3.52 m ²
Łazienka	10.91 m ²
Pralnia, suszarnia	3.78 m ²
Strych	12.21 m ²