

## Podstawowe informacje



## Dane techniczne projektu

<b>Całkowita powierzchnia</b>	<b>104.69 m<sup>2</sup></b>
<b>Powierzchnia użytkowa</b>	<b>104.69 m<sup>2</sup></b>
<b>Powierzchnia zabudowy</b>	<b>154.92 m<sup>2</sup></b>
<b>Powierzchnia dachu</b>	<b>196 m<sup>2</sup></b>
<b>Kubatura</b>	<b>351.37 m<sup>3</sup></b>
<b>Wymiary budynku</b>	<b>14.90 x 12 m</b>
<b>Kąt nachylenia</b>	<b>30°</b>
<b>Wysokość budynku</b>	<b>6.66 m</b>
<b>Wymiary działki</b>	<b>22.90 x 22 m</b>



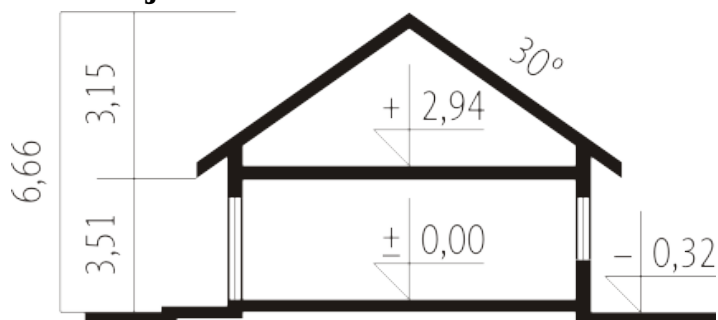
## Opis projektu

Dom parterowy, niepodpiwniczony, z jednostanowiskowym garażem, przeznaczony dla 2-4-osobowej rodziny. Ma wyraźnie wydzielone strefy: dzienną i nocną. Jego największym atutem jest salon z kominkiem, z wyjściem na zadaszony taras. Strefa dzienna mieści także kuchnię, spiżarkę, pomieszczenie gospodarcze i toaletę. W strefie nocnej przewidziano dwa pokoje, garderobę, sypialnię oraz łazienkę.

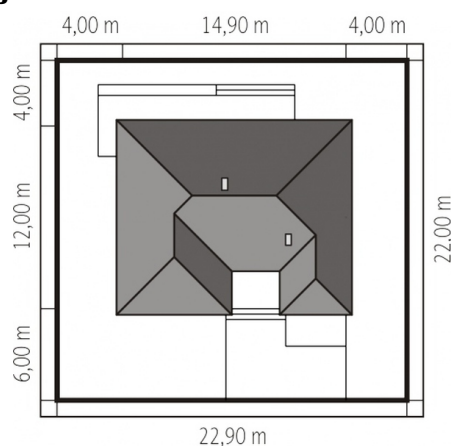
## Elewacje

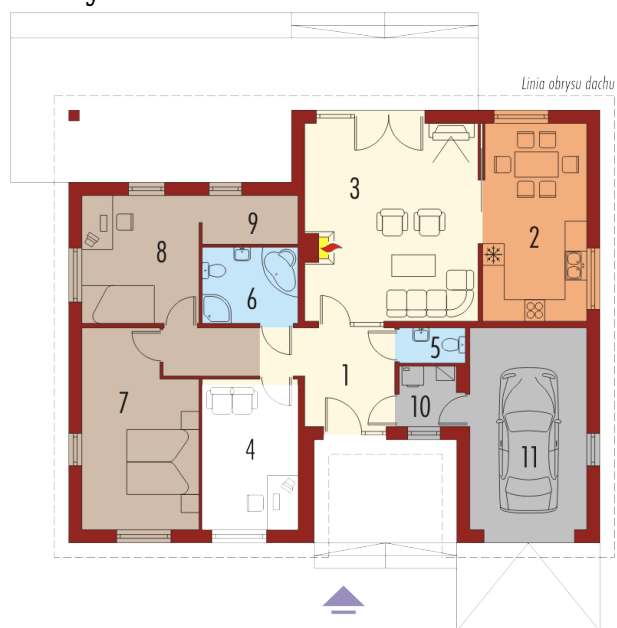


## Przekrój



## Sytuacje



**Rzuty**

**Parter 104.69 m<sup>2</sup>**

<b>Hol</b>	11.70 m <sup>2</sup>
<b>Kotłownia</b>	2.76 m <sup>2</sup>
<b>Garaż</b>	18.94 m <sup>2</sup>
<b>Kuchnia z jadalnią</b>	15.16 m <sup>2</sup>
<b>Pokój dzienny + jadalnia</b>	27.12 m <sup>2</sup>
<b>Gabinet</b>	10.50 m <sup>2</sup>
<b>Toaleta</b>	1.73 m <sup>2</sup>
<b>Łazienka</b>	5.13 m <sup>2</sup>
<b>Sypialnia</b>	16.24 m <sup>2</sup>
<b>Sypialnia</b>	11.03 m <sup>2</sup>
<b>Garderoba</b>	3.32 m <sup>2</sup>