

Podstawowe informacje



Dane techniczne projektu

Całkowita powierzchnia	157.85 m²
Powierzchnia użytkowa	139.84 m²
Powierzchnia zabudowy	145.19 m²
Powierzchnia dachu	245 m²
Kubatura	563.16 m³
Wymiary budynku	13.50 x 13 m
Kąt nachylenia	45°
Wysokość budynku	9.05 m
Wymiary działki	21.50 x 21 m



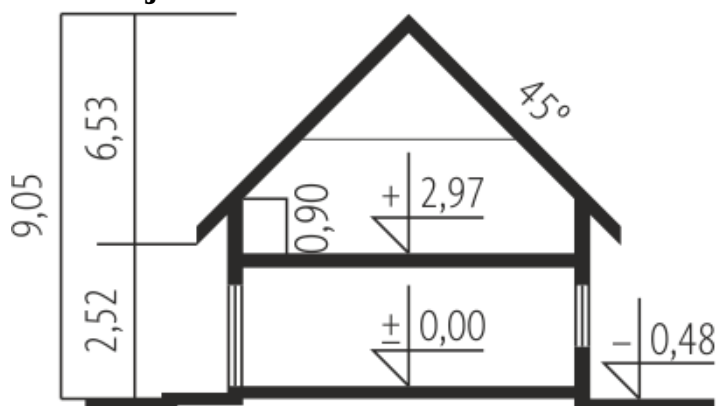
Opis projektu

Dom parterowy, z poddaszem użytkowym, niepodpiwniczony, z garażem jedno stanowiskowym, przeznaczony dla 3-4 osobowej rodziny. Charakterystyczną cechą domu jest stromy kopertowy dach uzupełniony lukarnami i klasycznym "wolin oczkiem" nad garażem. Na parterze znajduje się obszerny pokój dzienny z jadalnią połączony z przestronną kuchnią. Na poddaszu mieszczą się trzy sypialnie łazienka oraz strych który można adaptować na dodatkowy pokój.

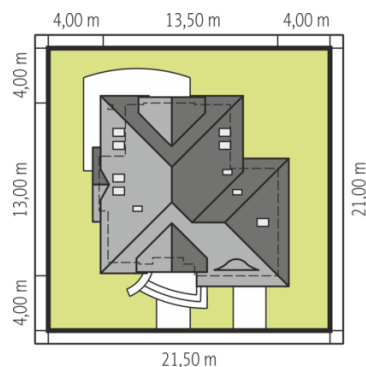
Elewacje



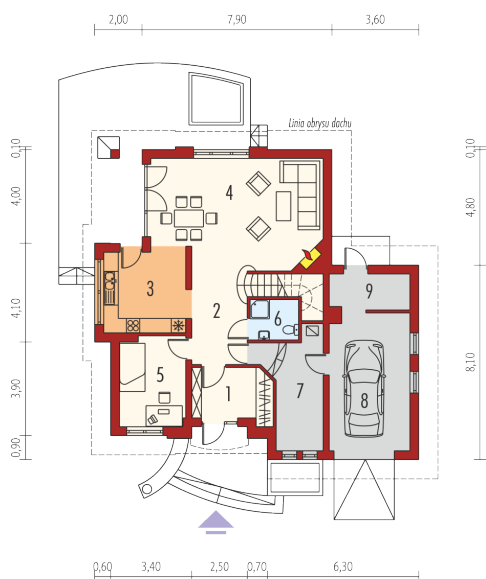
Przekrój



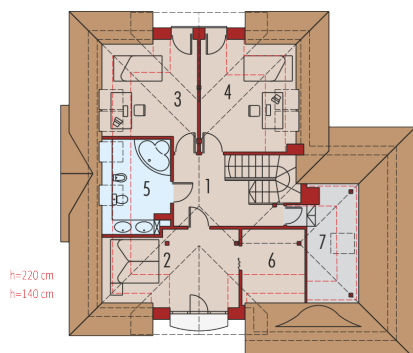
Sytuacje



Schemat uwzględnia minimalne odległości od budynku do granicy działki.
Szczegóły w zakładce: Jak czytać projekt?

Rzuty

Parter 87.11 m²

Wiatrołap	7.05 m ²
Hol	8.84 m ²
Kuchnia	11.58 m ²
Pokój dzienny + jadalnia	31.14 m ²
Gabinet	9.99 m ²
Łazienka	3.28 m ²
Kotłownia	10.50 m ²
Garaż	18.43 m ²
Warsztat	4.73 m ²


Poddasze 70.74 m²

Korytarz	9.26 m ²
Sypialnia	14.00 m ²
Sypialnia	12.26 m ²
Sypialnia	13.73 m ²
Łazienka	7.97 m ²
Garderoba	6.13 m ²
Strych	7.39 m ²