

## Podstawowe informacje



## Dane techniczne projektu

<b>Całkowita powierzchnia</b>	<b>238.67 m<sup>2</sup></b>
<b>Powierzchnia użytkowa</b>	<b>233.08 m<sup>2</sup></b>
<b>Powierzchnia zabudowy</b>	<b>252.53 m<sup>2</sup></b>
<b>Powierzchnia dachu</b>	<b>380 m<sup>2</sup></b>
<b>Kubatura</b>	<b>815.06 m<sup>3</sup></b>
<b>Wymiary budynku</b>	<b>25.10 x 16.30 m</b>
<b>Kąt nachylenia</b>	<b>34°</b>
<b>Wysokość budynku</b>	<b>7.95 m</b>
<b>Wymiary działki</b>	<b>33.10 x 23.30 m</b>



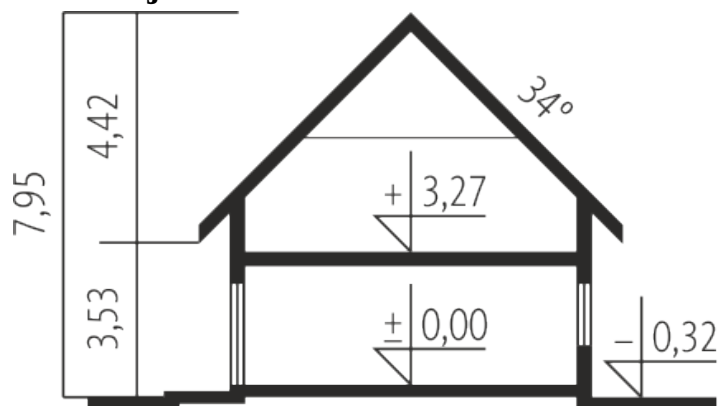
## Opis projektu

Dom parterowy z użytkowym poddaszem, niepodpiwniczony, z wbudowanym garażem dwustanowiskowym, przeznaczony dla 5-6-osobowej rodziny. Wyróżnia się ciekawą formą i niebanalnym wykończeniem elewacji, wart podkreślenia jest też jego przemyślany układ funkcjonalny. Parter to strefa dzienna: z przestronnym salonem, kuchnią i jadalnią, dodatkowym pokojem, łazienką, spiżarnią, pomieszczeniami gospodarczymi oraz dwustanowiskowym garażem. Na poddaszu wydzielono cztery pokoje, garderoby oraz dużą łazienkę.

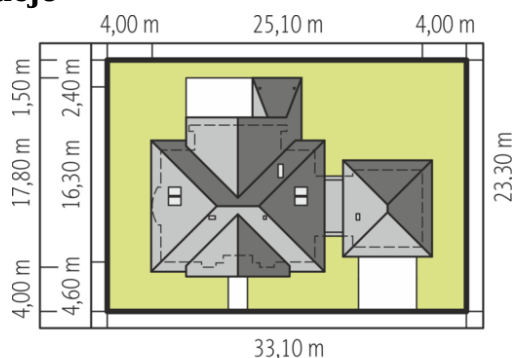
## Elewacje



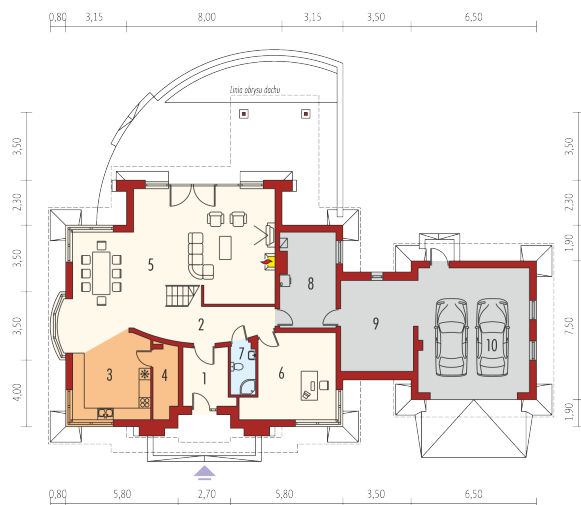
## Przekrój



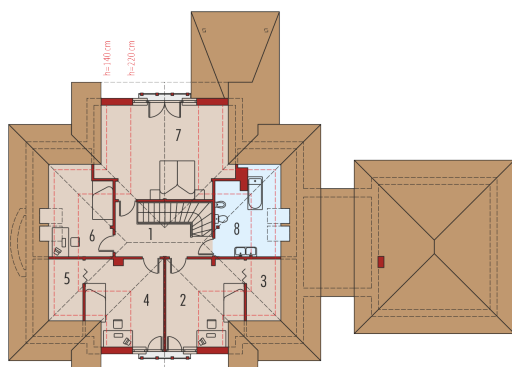
## Sytuacje



Schemat uwzględnia minimalne odległości od budynku do granicy działki.  
Szczegóły w zakładce: Jak czytać projekt?

**Rzuty**

**Parter 154.91 m<sup>2</sup>**

<b>Wiatrołap</b>	7.14 m <sup>2</sup>
<b>Garaż</b>	36.78 m <sup>2</sup>
<b>Hol</b>	14.24 m <sup>2</sup>
<b>Kuchnia</b>	16.27 m <sup>2</sup>
<b>Spizarnia</b>	4.58 m <sup>2</sup>
<b>Pokój dzienny + jadalnia</b>	58.72 m <sup>2</sup>
<b>Gabinet</b>	18.89 m <sup>2</sup>
<b>Łazienka</b>	3.25 m <sup>2</sup>
<b>Kotłownia</b>	13.76 m <sup>2</sup>
<b>Pom. gospodarcze</b>	18.06 m <sup>2</sup>


**Poddasze 83.76 m<sup>2</sup>**

<b>Korytarz</b>	9.16 m <sup>2</sup>
<b>Pokój</b>	13.97 m <sup>2</sup>
<b>Garderoba</b>	2.34 m <sup>2</sup>
<b>Sypialnia</b>	13.86 m <sup>2</sup>
<b>Garderoba</b>	2.34 m <sup>2</sup>
<b>Pokój</b>	9.41 m <sup>2</sup>
<b>Sypialnia</b>	23.21 m <sup>2</sup>
<b>Łazienka</b>	9.47 m <sup>2</sup>