

Podstawowe informacje



Dane techniczne projektu

Całkowita powierzchnia	259.80 m²
Powierzchnia użytkowa	123.15 m²
Powierzchnia zabudowy	91.90 m²
Powierzchnia dachu	69.30 m²
Kubatura	838.15 m³
Wymiary budynku	9.35 x 9.60 m
Wysokość budynku	7.37 m
Wymiary działki	17.35 x 24.60 m



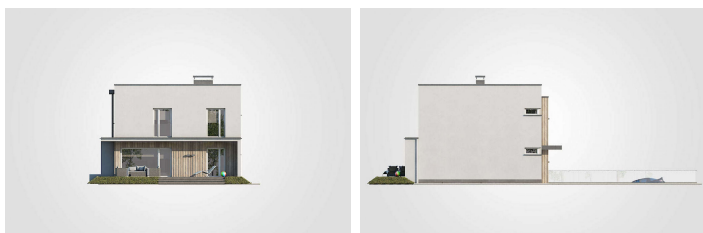
Opis projektu

Podpiwniczony dom piętrowy z płaskim dachem, oryginalnym ryzalitem wejściowym i nieszablonową stolarką okienną, z garażem i przestronnym tarasem

Elewacje



Elewacje

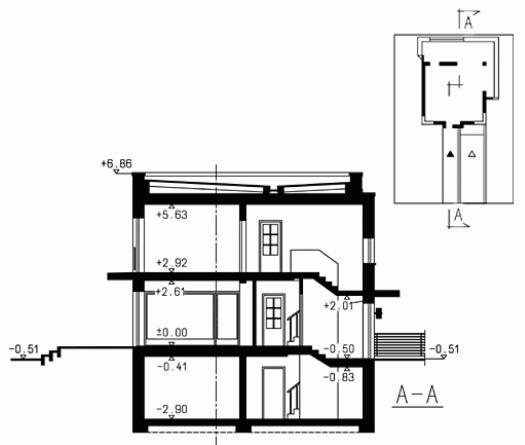


Przekrój

DOBRY DOM
ul. Wrzesława Romańczuka 6, 35-302 Rzeszów
+48 17 852 52 30
08:00 - 16:00

waldemar.kowalski@grupadobrydom.pl

Podane ceny nie stanowią oferty handlowej w rozumieniu art. 66 par. 1 Kodeksu Cywilnego



DOBRY DOM
ul. Wrzesława Romańczuka 6, 35-302 Rzeszów
+48 17 852 52 30
08:00 - 16:00

waldemar.kowalski@grupadobrydom.pl
Podane ceny nie stanowią oferty handlowej w rozumieniu art. 66 par. 1 Kodeksu Cywilnego

Rzuty**Piwnica 23.75 m²**

hall z komunikacją	6.35 m ²
piwnica	8.30 m ²
kotłownia	9.10 m ²
garaż	35.90 m ²

Parter 61.85 m²

przedsionek	6.50 m ²
hall z komunikacją	3.20 m ²
łazienka	2.75 m ²
spizarka	3.45 m ²
kuchnia	11.50 m ²
pokój dzienny	23.80 m ²
pokój	10.65 m ²

Rzuty**Piętro 61.30 m²**

hall z komunikacją	4.90 m ²
łazienka	11.60 m ²
pokój	15.35 m ²
pokój	16.30 m ²
pokój	13.15 m ²