

Podstawowe informacje



Dane techniczne projektu

Całkowita powierzchnia	127.87 m²
Powierzchnia użytkowa	122.62 m²
Powierzchnia zabudowy	94.92 m²
Kubatura	392.95 m³
Wymiary budynku	10.90 x 9.50 m
Kąt nachylenia	45°
Wysokość budynku	9.55 m
Wymiary działki	18.90 x 22.30 m



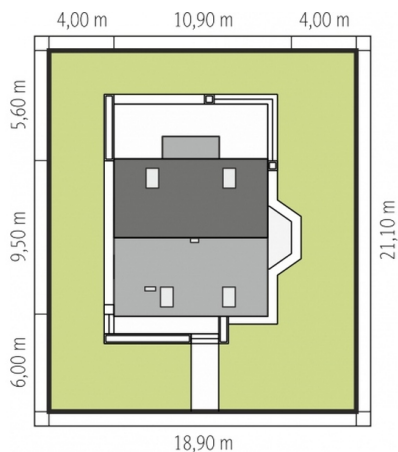
Opis projektu

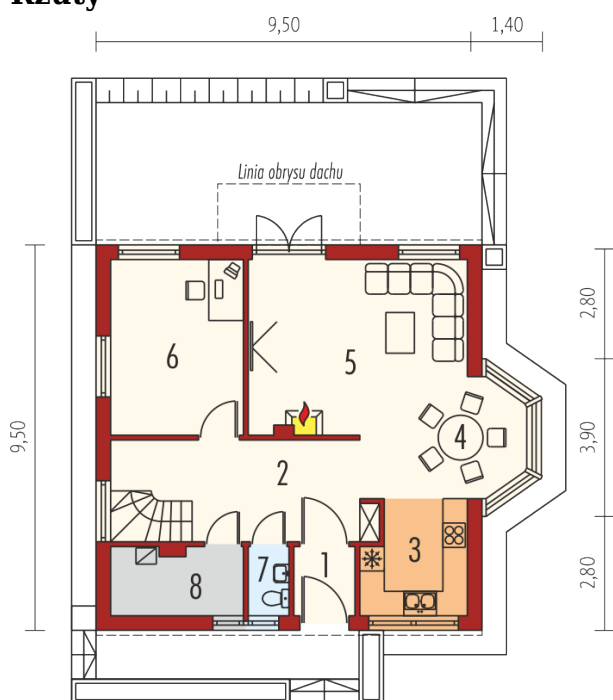
Dom parterowy z poddaszem użytkowym, niepodpiwniczony, przeznaczony dla 4-5-osobowej rodziny. Budynek charakteryzuje się eleganckim wyglądem i funkcjonalnym rozplanowaniem pomieszczeń. Na strefę dzienną na parterze składa się salon z kuchnią i jadalnią oraz gabinet. Znajduje się tu również toaleta i pomieszczenie gospodarcze. Poddasze zaplanowano jako strefę nocną z sypialnią, dwoma pokojami oraz łazienką. Istnieje wersja projektu z garażem jedno stanowiskowym. - Apolonia G1 - z garażem jedno stanowiskowym - Odbicia lustrzane do wszystkich wersji

Elewacje

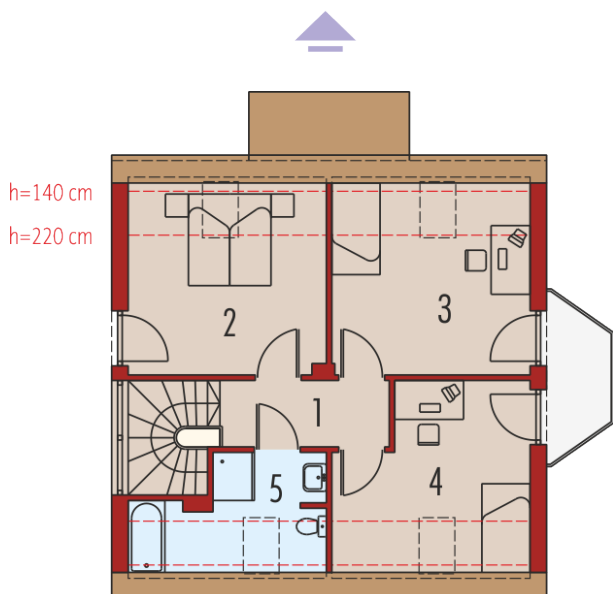


Sytuacje



Rzuty

Parter 76.08 m²

Wiatrołap	2.47 m ²
Hol	15.53 m ²
Kuchnia	6.76 m ²
Jadalnia	9.55 m ²
Pokój dzienny	20.99 m ²
Gabinet	13.90 m ²
Toaleta	1.63 m ²
Pom. gospodarcze	5.25 m ²


Poddasze 51.79 m²

Korytarz	5.22 m ²
Sypialnia	14.36 m ²
Sypialnia	14.39 m ²
Sypialnia	12.30 m ²
Łazienka	5.52 m ²