

Podstawowe informacje



Dane techniczne projektu

Całkowita powierzchnia	100.70 m²
Powierzchnia użytkowa	98.58 m²
Powierzchnia zabudowy	76.55 m²
Powierzchnia dachu	163 m²
Kubatura	317.24 m³
Wymiary budynku	10.30 x 8.90 m
Kąt nachylenia	45°
Wysokość budynku	8.26 m
Wymiary działki	20.10 x 18.10 m



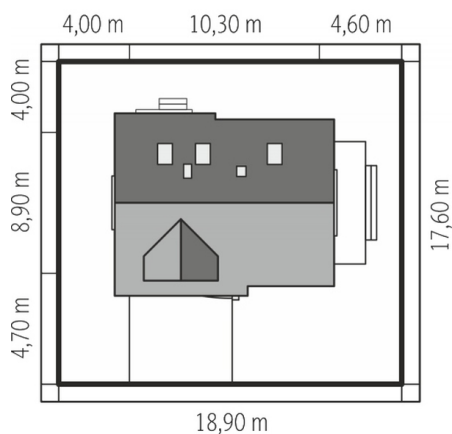
Opis projektu

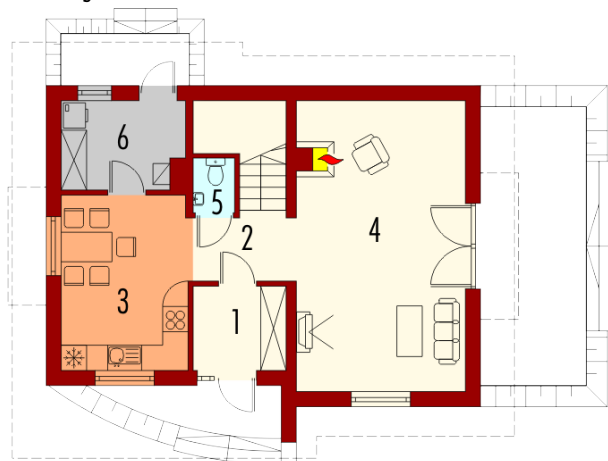
Dom parterowy z użytkowym poddaszem, niepodpiwniczony, przeznaczony dla 3-4-osobowej rodziny. Dom charakteryzuje się przejrzystym układem funkcjonalnym. Na parterze znajduje się część dzienna: salon z kominkiem oraz kuchnia z dużym pomieszczeniem gospodarczym. Na piętrze natomiast znajduje się część nocna, która w zależności od aranżacji może składać się z dwóch bądź trzech sypialni. Do wykończenia bryły tego domu wykorzystano naturalne materiały, dzięki którym stał się ciekawy, a zarazem ciepły i przytulny. - Anulka II G1- z garażem i większą powierzchnią użytkową...

Elewacje

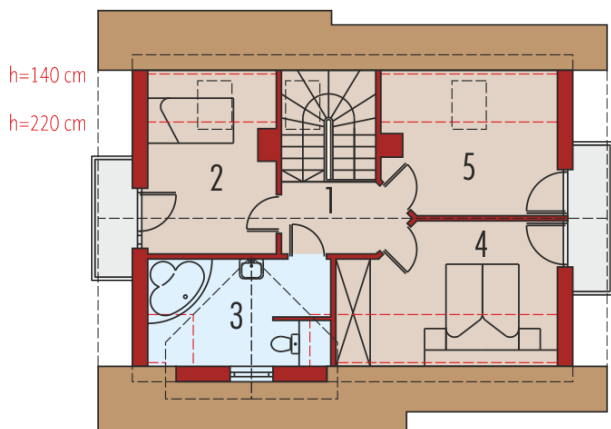


Sytuacje



Rzuty

Parter 58.81 m²

Wiatrołap	4.31 m ²
Hol	8.24 m ²
Kuchnia z jadalnią	12.04 m ²
Pokój dzienny	27.10 m ²
Toaleta	1.30 m ²
Kotłownia	5.82 m ²


Poddasze 41.89 m²

Korytarz	4.49 m ²
Sypialnia	8.82 m ²
Łazienka	7.92 m ²
Sypialnia	10.04 m ²
Sypialnia	8.50 m ²