

Podstawowe informacje



Dane techniczne projektu

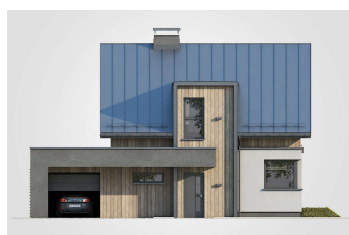
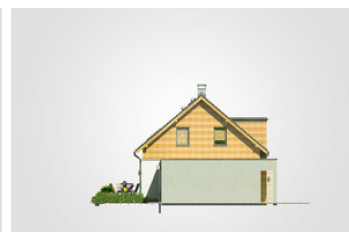
Całkowita powierzchnia	199.60 m²
Powierzchnia użytkowa	107.45 m²
Powierzchnia zabudowy	116.30 m²
Powierzchnia dachu	130 m²
Kubatura	651.50 m³
Wymiary budynku	13 x 10.45 m
Kąt nachylenia	40°
Wysokość budynku	8.47 m
Wymiary działki	21 x 18.45 m



Opis projektu

Dom parterowy z poddaszem użytkowym i garażem, oryginalny ryzalit frontowy, przestronny taras, energooszczędny

Elewacje



Elewacje

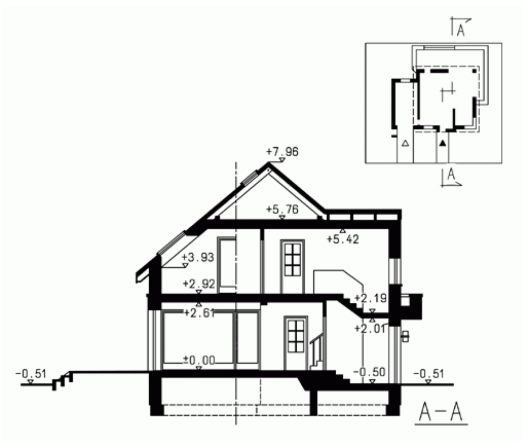


Przekrój

DOBRY DOM
ul. Wrzesława Romańczuka 6, 35-302 Rzeszów
+48 17 852 52 30
08:00 - 16:00

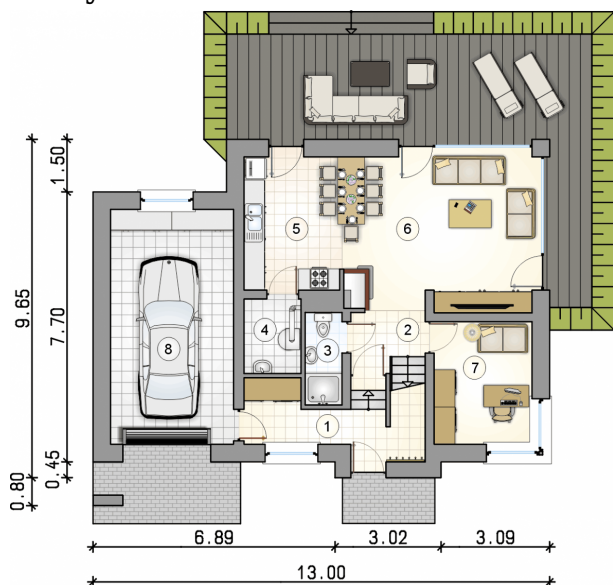
waldemar.kowalski@grupadobrydom.pl

Podane ceny nie stanowią oferty handlowej w rozumieniu art. 66 par. 1 Kodeksu Cywilnego

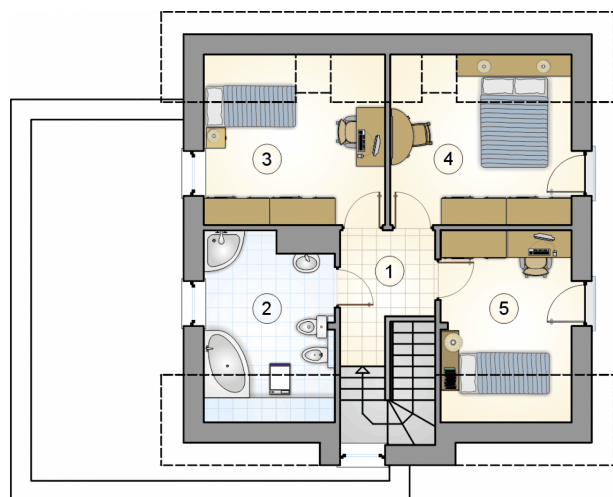


DOBRY DOM
ul. Wrzesława Romańczuka 6, 35-302 Rzeszów
+48 17 852 52 30
08:00 - 16:00

waldemar.kowalski@grupadobrydom.pl
Podane ceny nie stanowią oferty handlowej w rozumieniu art. 66 par. 1 Kodeksu Cywilnego

Rzuty

Parter 60.35 m²

przedsionek	6.90 m ²
hall z komunikacją	3.20 m ²
łazienka	2.75 m ²
kotłownia	3.45 m ²
kuchnia	10.70 m ²
pokój dzienny	23.60 m ²
pokój	9.75 m ²
garaż	23.45 m ²


Poddasze 47.10 m²

hall z komunikacją	5.15 m ²
łazienka	9.10 m ²
pokój	11.55 m ²
pokój	11.55 m ²
pokój	9.75 m ²