

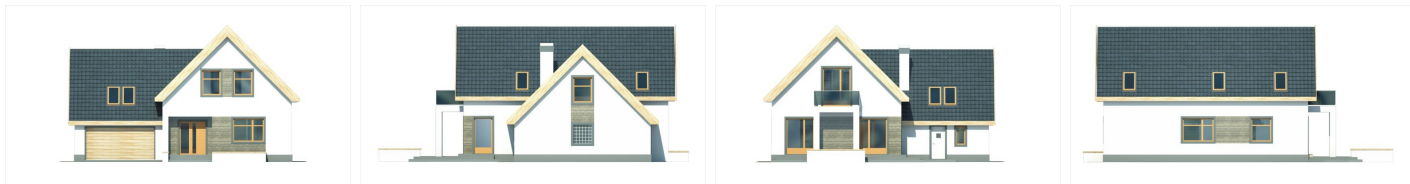
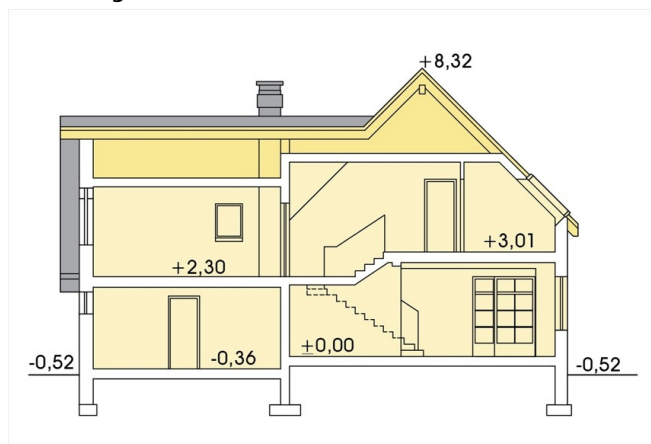
Podstawowe informacje

Dane techniczne projektu

Powierzchnia użytkowa	172.40 m²
Powierzchnia zabudowy	164.90 m²
Powierzchnia dachu	260 m²
Kąt nachylenia	45°
Wysokość budynku	8.80 m
Wymiary działki	21 x 0 m

Opis projektu

Budynek niepodpiwniczony, przeznaczony dla rodziny 4-6-osobowej. Zaletami projektu są: przestronna część dzienna oraz kominek, którego usytuowanie umożliwia w prosty sposób rozprowadzenie ciepła po całym domu i podłączenie go do instalacji c.o.. Część garażową budynku można poszerzyć tak, aby pomieścił dwa auta.

Elewacje

Przekrój

Sytuacje
