

Podstawowe informacje



Dane techniczne projektu

| | |
|-------------------------------|-----------------------------|
| Całkowita powierzchnia | 168.65 m² |
| Powierzchnia użytkowa | 119.65 m² |
| Powierzchnia zabudowy | 85.05 m² |
| Powierzchnia dachu | 67.30 m² |
| Kubatura | 601.80 m³ |
| Wymiary budynku | 9.10 x 9.60 m |
| Wysokość budynku | 7.37 m |
| Wymiary działki | 17.10 x 17.60 m |



Opis projektu

Dom piętrowy z płaskim dachem w nowoczesnej formie z ryzalitem frontowym, przeszklenia w części tarasowej

Elewacje



Elewacje

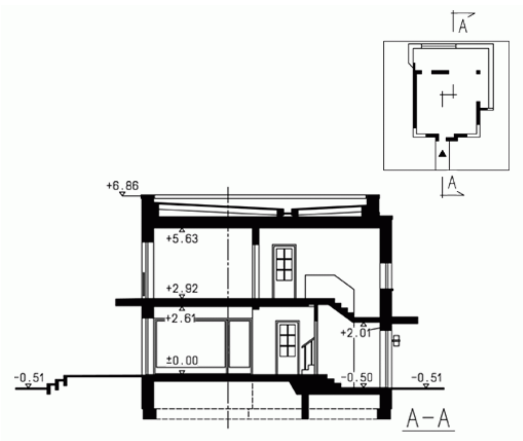


Przekrój

DOBRY DOM
ul. Wrzesława Romańczuka 6, 35-302 Rzeszów
+48 17 852 52 30
08:00 - 16:00

waldemar.kowalski@grupadobrydom.pl

Podane ceny nie stanowią oferty handlowej w rozumieniu art. 66 par. 1 Kodeksu Cywilnego



DOBRY DOM
ul. Wrzesława Romańczuka 6, 35-302 Rzeszów
+48 17 852 52 30
08:00 - 16:00

waldemar.kowalski@grupadobrydom.pl
Podane ceny nie stanowią oferty handlowej w rozumieniu art. 66 par. 1 Kodeksu Cywilnego

Rzuty
Parter 60.35 m²

| | |
|--------------------|----------------------|
| przedsionek | 6.90 m ² |
| hall z komunikacją | 3.20 m ² |
| łazienka | 2.75 m ² |
| kotłownia | 3.45 m ² |
| kuchnia | 10.70 m ² |
| pokój dzienny | 23.60 m ² |
| pokój | 9.75 m ² |

Piętro 59.30 m²

| | |
|--------------------|----------------------|
| hall z komunikacją | 4.90 m ² |
| łazienka | 11.60 m ² |
| pokój | 15.35 m ² |
| pokój | 15.35 m ² |
| pokój | 12.10 m ² |

