

Podstawowe informacje



Dane techniczne projektu

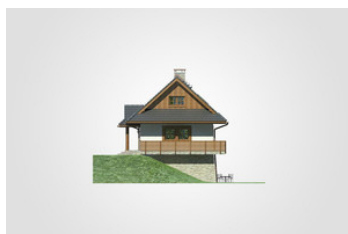
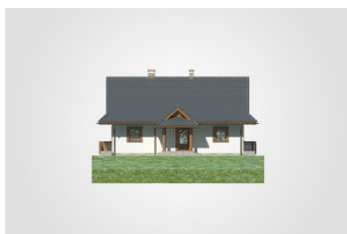
Całkowita powierzchnia	254.80 m²
Powierzchnia użytkowa	160.40 m²
Powierzchnia zabudowy	94.10 m²
Powierzchnia dachu	194.25 m²
Kubatura	757 m³
Wymiary budynku	12.30 x 8.18 m
Kąt nachylenia	42°
Wysokość budynku	7.51 m
Wymiary działki	20.30 x 16.18 m

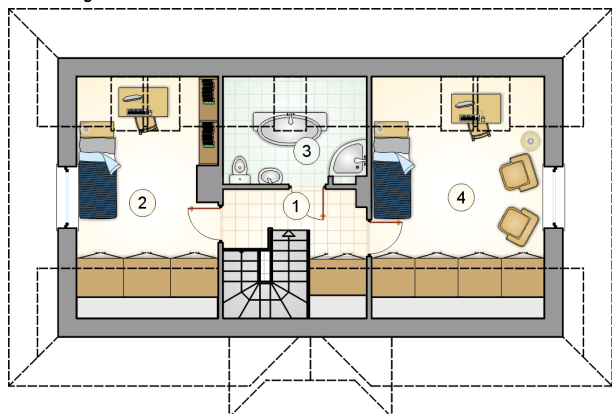


Opis projektu

Dom regionalny, beskidzki, piętrowy z poddaszem użytkowym i przyziemiem, z oknami połaciowymi, przestronny taras i balkon z drewnianą balustradą

Elewacje



Rzuty

Parter 60.65 m²

hall z komunikacją

 7.10 m²

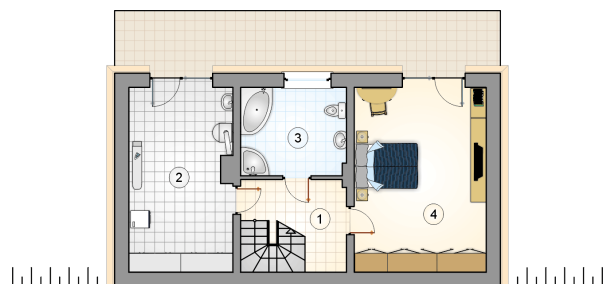
kotłownia

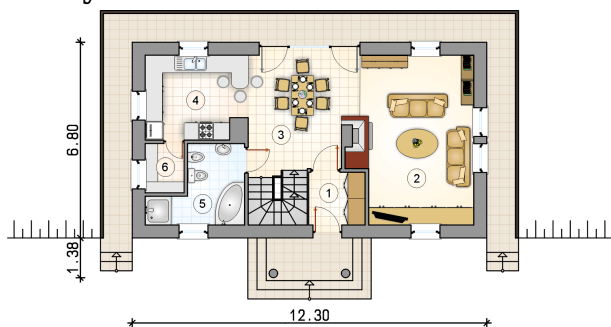
 19.25 m²

łazienka

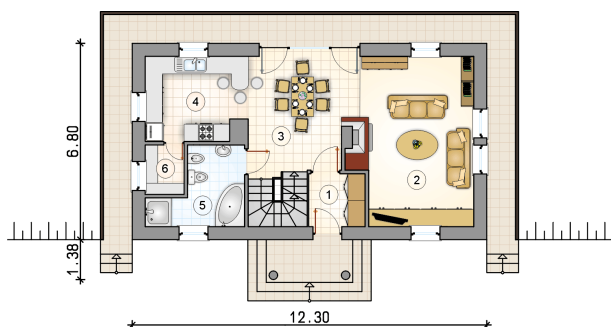
 9.45 m²

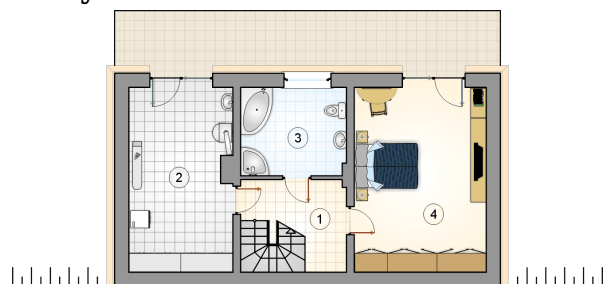
pokój

 24.85 m²


Rzuty

Piętro 122.20 m²

przedsiónek	3.60 m ²
pokój dzienny	24.85 m ²
jadalnia z komunikacją	13.20 m ²
kuchnia	10.05 m ²
łazienka	7.00 m ²
spizarka	2.40 m ²
razem	61.10 m²



Rzuty

Poddasze 38.65 m²

hall z komunikacją

 5.50 m²

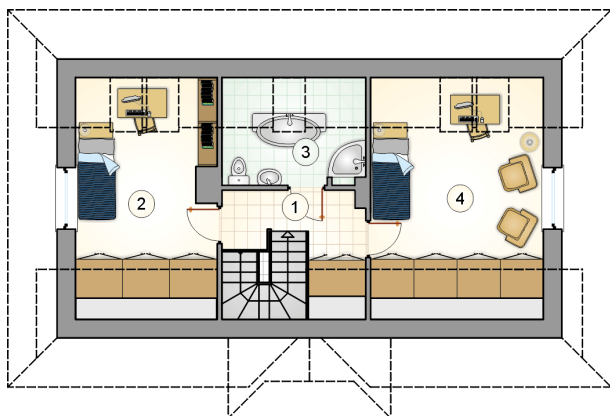
pokój

 12.30 m²

łazienka

 5.30 m²

pokój

 15.55 m²


DOBRY DOM

 ul. Wrzesława Romańczuka 6, 35-302 Rzeszów
 +48 17 852 52 30

08:00 - 16:00

waldemar.kowalski@grupadobrydom.pl

Podane ceny nie stanowią oferty handlowej w rozumieniu art. 66 par. 1 Kodeksu Cywilnego