

Podstawowe informacje



Dane techniczne projektu

Całkowita powierzchnia	187 m²
Powierzchnia użytkowa	132.10 m²
Powierzchnia zabudowy	118.50 m²
Powierzchnia dachu	210 m²
Kubatura	570 m³
Wymiary budynku	13.64 x 10.64 m
Kąt nachylenia	39°
Wysokość budynku	7.96 m
Wymiary działki	20.64 x 17.64 m



Opis projektu

Charakterystyka domu:

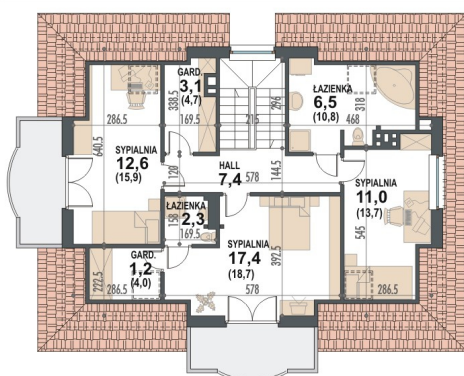
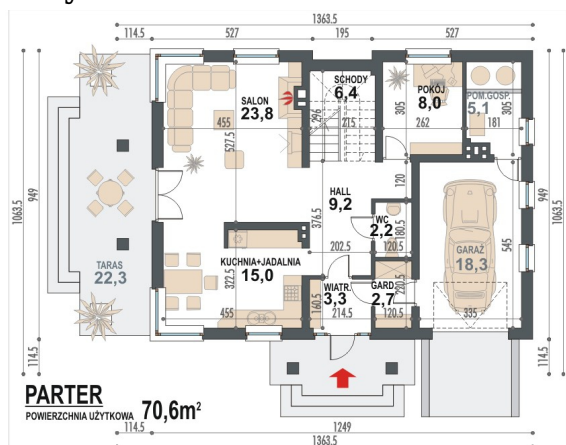
jednorodzinny dom parterowy z poddaszem użytkowym i garażem
jednostanowiskowym, niepodpiwniczony
przeznaczony dla 4-5 osób

Proponowana technologia wykonania:

ściany zewnętrzne tradycyjne dwuwarstwowe
strop żelbetowy monolityczny
schody ażurowe na konstrukcji stalowej lub drewnianej
dach o konstrukcji drewnianej z pokryciem z dachówki ceramicznej,
cementowej lub blaszanej

Elewacje



Rzuty


PODDASZE
 POWIERZCHNIA UŻYTKOWA 61,5m²