

Podstawowe informacje



Dane techniczne projektu

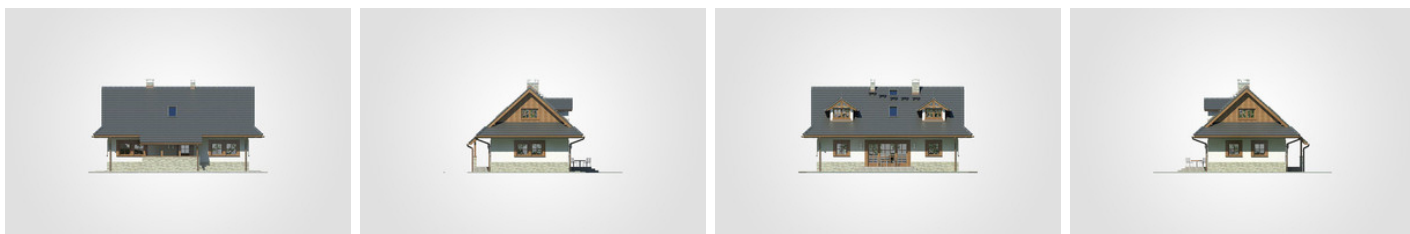
Całkowita powierzchnia	258.40 m²
Powierzchnia użytkowa	102.40 m²
Powierzchnia zabudowy	94.70 m²
Powierzchnia dachu	196.60 m²
Kubatura	754.40 m³
Wymiary budynku	12.30 x 6.80 m
Kąt nachylenia	42°
Wysokość budynku	7.51 m
Wymiary działki	20.30 x 16.25 m

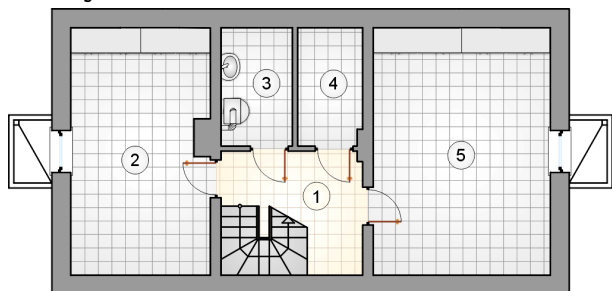


Opis projektu

Regionalny dom w stylu beskidzkim, parterowy z poddaszem użytkowym, podpiwniczony

Elewacje



Rzuty**Piwnica 60.30 m²**

hall z komunikacją

7.10 m²

piwnica

19.25 m²

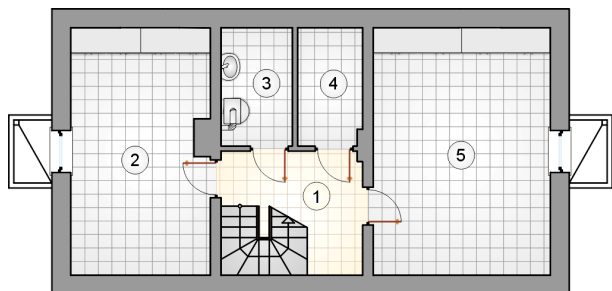
kotłownia

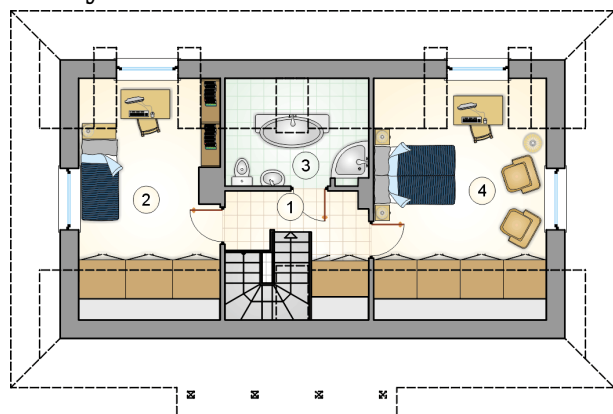
4.80 m²

piwnica

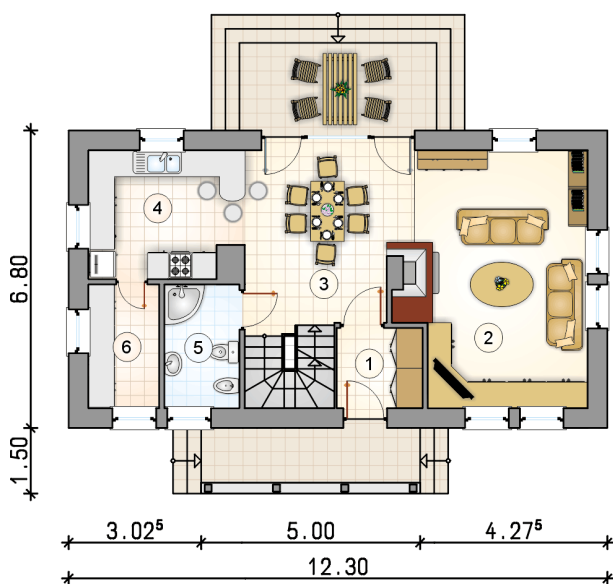
4.30 m²

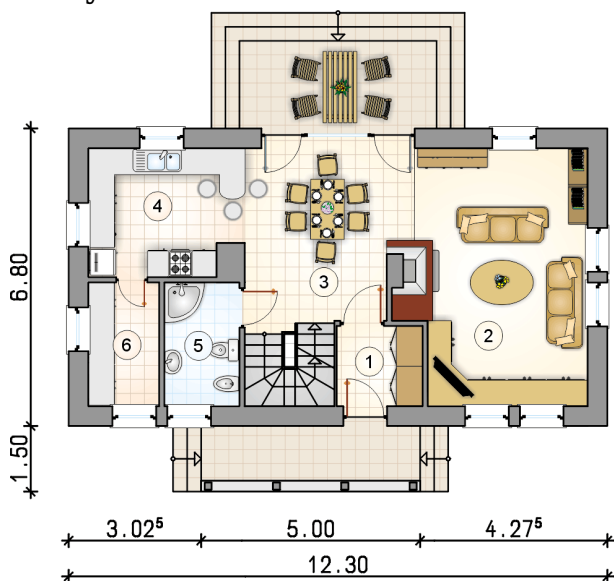
piwnica

24.85 m²

Rzuty

Parter 61.10 m²

przedsionek	3.60 m ²
pokój dzienny	24.85 m ²
jadalnia z komunikacją	13.20 m ²
kuchnia	10.05 m ²
łazienka	4.85 m ²
spizarka	4.55 m ²



Rzuty

Poddasze 41.30 m²

hall z komunikacją

 5.50 m²

pokój

 13.60 m²

łazienka

 5.30 m²

pokój

 16.90 m²
