

Podstawowe informacje



Dane techniczne projektu

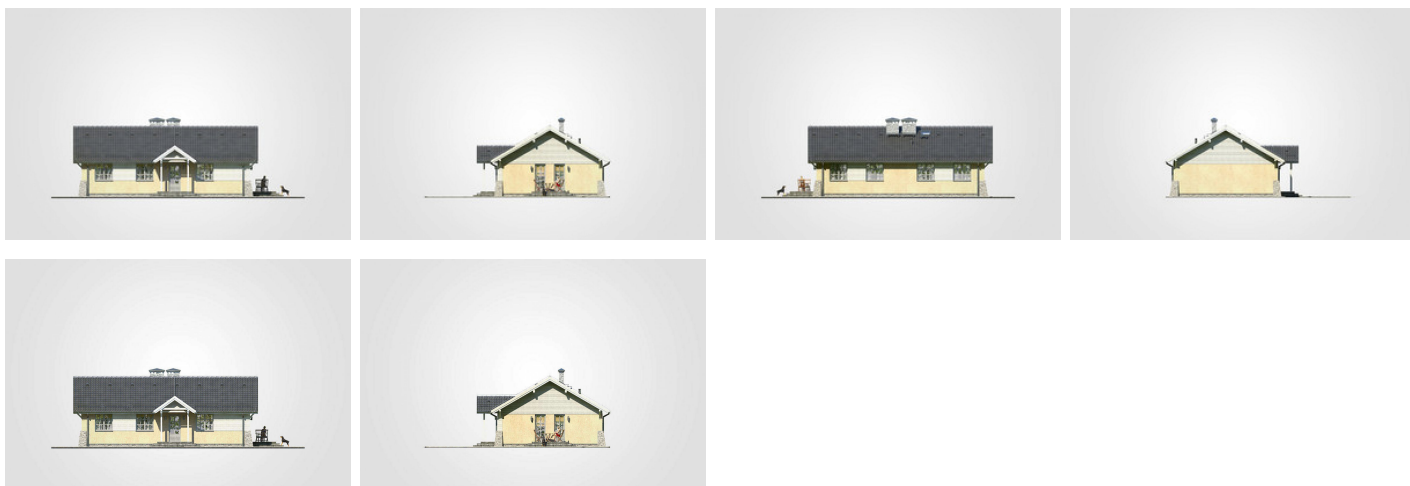
Całkowita powierzchnia	121.35 m²
Powierzchnia użytkowa	98.50 m²
Powierzchnia zabudowy	126.10 m²
Powierzchnia dachu	173 m²
Kubatura	459.10 m³
Wymiary budynku	13.95 x 9.88 m
Kąt nachylenia	30°
Wysokość budynku	5.84 m
Wymiary działki	20.95 x 17.88 m



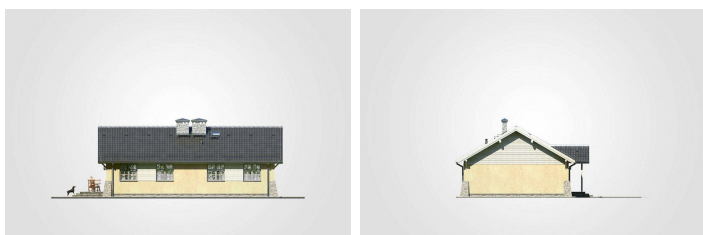
Opis projektu

Dom parterowy, bez podpiwniczenia, z klasycznym, dwuspadowym dachem, tani w budowie i eksploatacji

Elewacje



Elewacje

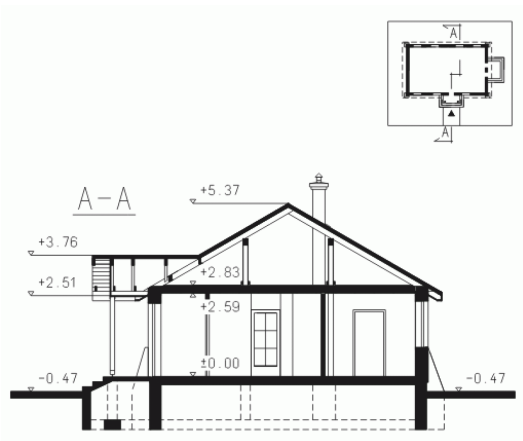


Przekrój

DOBRY DOM
ul. Wrzesława Romańczuka 6, 35-302 Rzeszów
+48 17 852 52 30
08:00 - 16:00

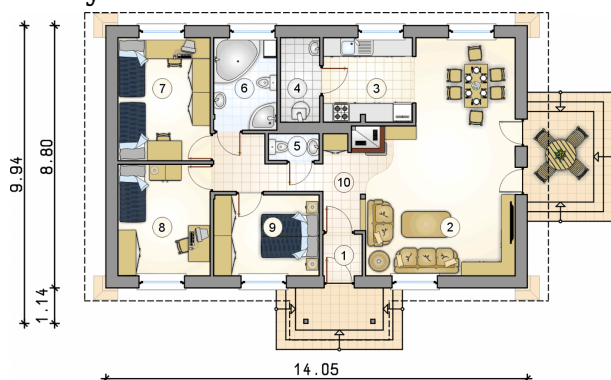
waldemar.kowalski@grupadobrydom.pl

Podane ceny nie stanowią oferty handlowej w rozumieniu art. 66 par. 1 Kodeksu Cywilnego



DOBRY DOM
ul. Wrzesława Romańczuka 6, 35-302 Rzeszów
+48 17 852 52 30
08:00 - 16:00

waldemar.kowalski@grupadobrydom.pl
Podane ceny nie stanowią oferty handlowej w rozumieniu art. 66 par. 1 Kodeksu Cywilnego

Rzuty

Parter 98.50 m²

przedsiónek	1.80 m ²
komunikacja	8.20 m ²
pokój dzienny z jadalnią	35.40 m ²
kuchnia	8.35 m ²
kotłownia	3.65 m ²
w.c.	1.50 m ²
łazienka	6.45 m ²
pokój	12.45 m ²
pokój	11.30 m ²
pokój	9.40 m ²