

## Podstawowe informacje



## Dane techniczne projektu

<b>Całkowita powierzchnia</b>	<b>192.09 m<sup>2</sup></b>
<b>Powierzchnia użytkowa</b>	<b>144.93 m<sup>2</sup></b>
<b>Powierzchnia zabudowy</b>	<b>148 m<sup>2</sup></b>
<b>Powierzchnia dachu</b>	<b>247 m<sup>2</sup></b>
<b>Kubatura</b>	<b>482 m<sup>3</sup></b>
<b>Wymiary budynku</b>	<b>16.40 x 11.85 m</b>
<b>Kąt nachylenia</b>	<b>40°</b>
<b>Wysokość budynku</b>	<b>8.34 m</b>
<b>Wymiary działki</b>	<b>23.40 x 19.85 m</b>



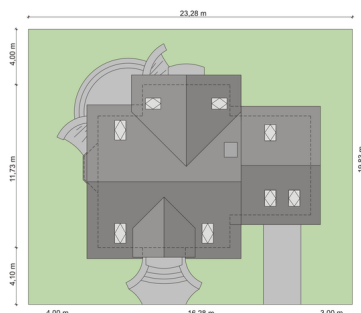
## Opis projektu

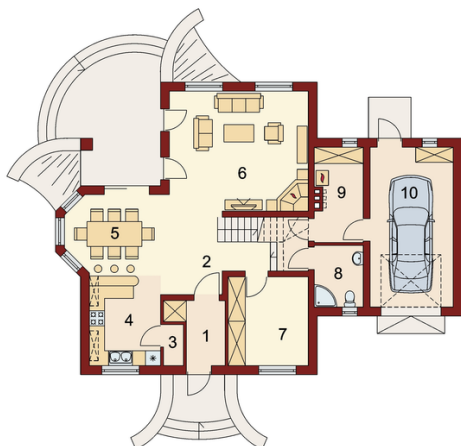
Tradycyjny dom jednorodzinny z poddaszem. Główną zaletą oraz cechą domu jest jego nasłonecznienie, dzięki temu jest to dom jasny i optymistyczny. Przestrzeń jaką posiada jadalnia, zlokalizowana w wykuszu, z powodzeniem pomieści dodatkowy stół. Jest to nie lada zaleta i okazja do wspólnego biesiadowania z przyjaciółmi i rodziną. Ciekawym pomysłem są dwa wyjścia z salonu na taras, z pewnością zostaną one wykorzystane w pogodne letnie wieczory. Łazienka, pomieszczenie gospodarcze oraz garaż to osobna część parteru. Jest to bardzo wygodne dla domowników &ndash...

## Elewacje

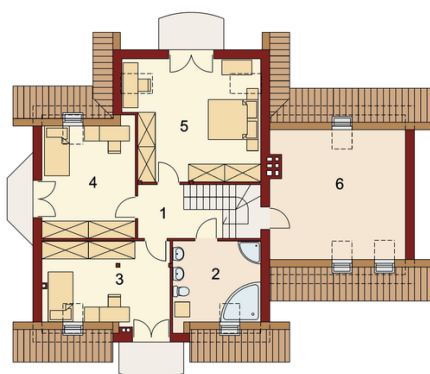


## Sytuacje



**Rzuty**

**Parter 111.21 m<sup>2</sup>**

<b>Wiatrołap:</b>	4.69 m <sup>2</sup>
<b>Garaż:</b>	20.98 m <sup>2</sup>
<b>Hall:</b>	11.69 m <sup>2</sup>
<b>Spizarnia:</b>	1.26 m <sup>2</sup>
<b>Kuchnia:</b>	10.75 m <sup>2</sup>
<b>Jadalnia:</b>	12.34 m <sup>2</sup>
<b>Salon:</b>	26.50 m <sup>2</sup>
<b>Pokój:</b>	11.26 m <sup>2</sup>
<b>Łazienka</b>	4.73 m <sup>2</sup>
<b>Pom.gosp.:</b>	7.01 m <sup>2</sup>


**Poddasze 80.88 m<sup>2</sup>**

<b>Hall:</b>	5.52 m <sup>2</sup>
<b>Łazienka</b>	8.40 m <sup>2</sup>
<b>Pokój:</b>	14.42 m <sup>2</sup>
<b>Pokój:</b>	13.37 m <sup>2</sup>
<b>Pokój:</b>	19.66 m <sup>2</sup>
<b>Strych:</b>	19.51 m <sup>2</sup>