

## Podstawowe informacje



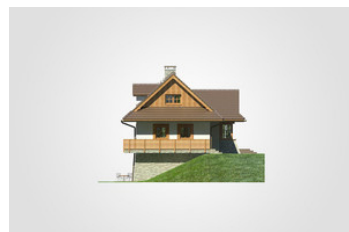
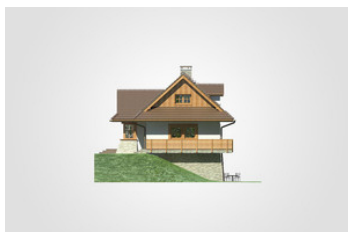
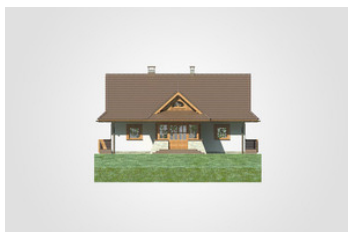
## Dane techniczne projektu

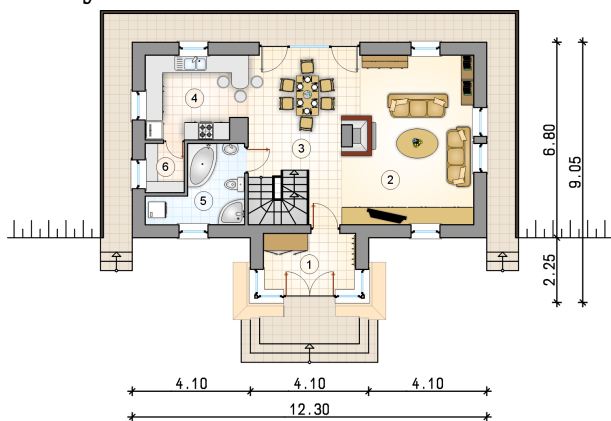
<b>Całkowita powierzchnia</b>	<b>269.35 m<sup>2</sup></b>
<b>Powierzchnia użytkowa</b>	<b>171.20 m<sup>2</sup></b>
<b>Powierzchnia zabudowy</b>	<b>103 m<sup>2</sup></b>
<b>Powierzchnia dachu</b>	<b>210.85 m<sup>2</sup></b>
<b>Kubatura</b>	<b>802.10 m<sup>3</sup></b>
<b>Wymiary budynku</b>	<b>12.30 x 9.05 m</b>
<b>Kąt nachylenia</b>	<b>42°</b>
<b>Wysokość budynku</b>	<b>7.51 m</b>
<b>Wymiary działki</b>	<b>20.30 x 17.05 m</b>

## Opis projektu

Dom regionalny w stylu beskidzkim, piętrowy z poddaszem użytkowym i przyziemiem, przestronnym tarasem i balkonem, na działkę ze spadkiem

## Elewacje



**Rzuty**

**Parter 60.30 m<sup>2</sup>**

hall z komunikacją

 7.10 m<sup>2</sup>

pokój

 19.25 m<sup>2</sup>

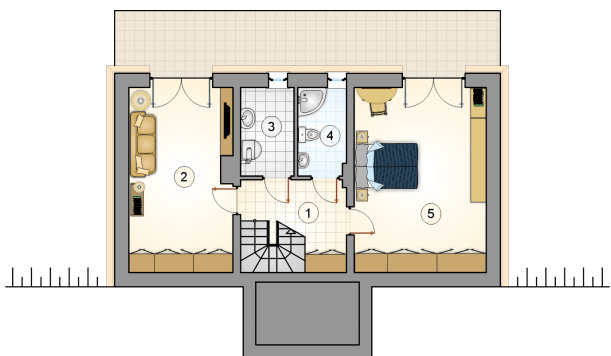
kotłownia

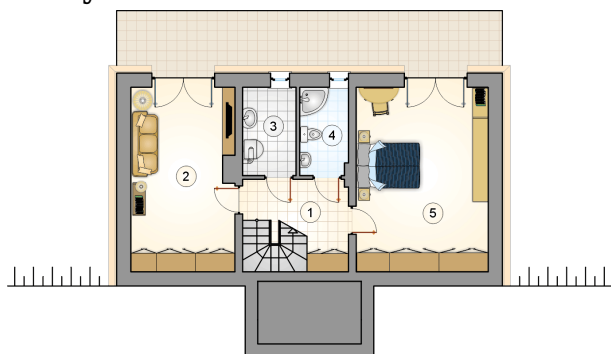
 4.80 m<sup>2</sup>

łazienka

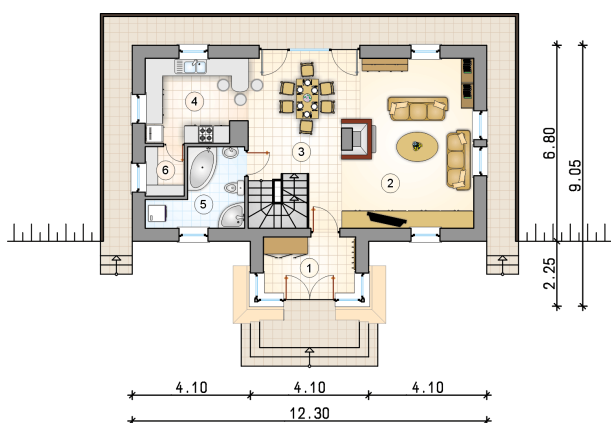
 4.30 m<sup>2</sup>

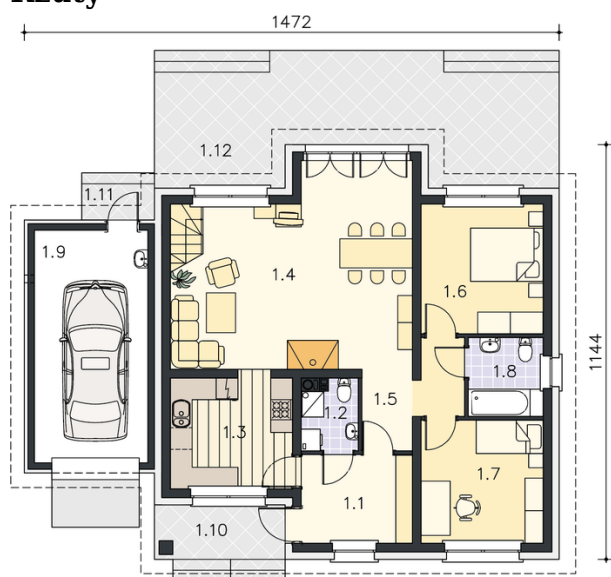
pokój

 24.85 m<sup>2</sup>


**Rzuty**

**Piętro 68.15 m<sup>2</sup>**

przedsiónek	6.40 m <sup>2</sup>
pokój dzienny	29.55 m <sup>2</sup>
jadalnia z komunikacją	12.75 m <sup>2</sup>
kuchnia	10.05 m <sup>2</sup>
łazienka	7.00 m <sup>2</sup>
spizarka	2.40 m <sup>2</sup>



**Rzuty**

**Poddasze 42.75 m<sup>2</sup>**

hall z komunikacją	6.95 m <sup>2</sup>
pokój	13.60 m <sup>2</sup>
łazienka	5.30 m <sup>2</sup>
pokój	16.90 m <sup>2</sup>

