

## Podstawowe informacje



## Dane techniczne projektu

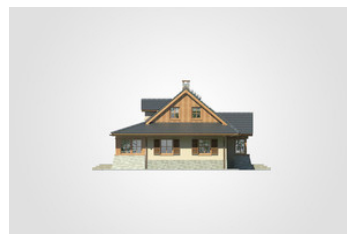
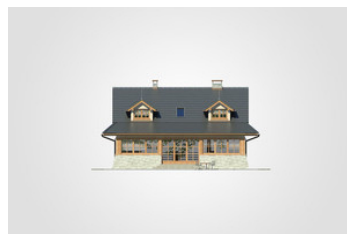
|                               |                             |
|-------------------------------|-----------------------------|
| <b>Całkowita powierzchnia</b> | <b>215.85 m<sup>2</sup></b> |
| <b>Powierzchnia użytkowa</b>  | <b>141.10 m<sup>2</sup></b> |
| <b>Powierzchnia zabudowy</b>  | <b>135.40 m<sup>2</sup></b> |
| <b>Powierzchnia dachu</b>     | <b>230.30 m<sup>2</sup></b> |
| <b>Kubatura</b>               | <b>659.70 m<sup>3</sup></b> |
| <b>Wymiary budynku</b>        | <b>11.80 x 12.20 m</b>      |
| <b>Kąt nachylenia</b>         | <b>40°</b>                  |
| <b>Wysokość budynku</b>       | <b>7.55 m</b>               |
| <b>Wymiary działki</b>        | <b>19.80 x 20.20 m</b>      |



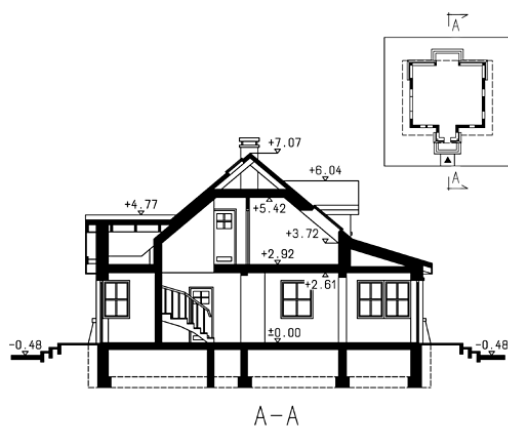
## Opis projektu

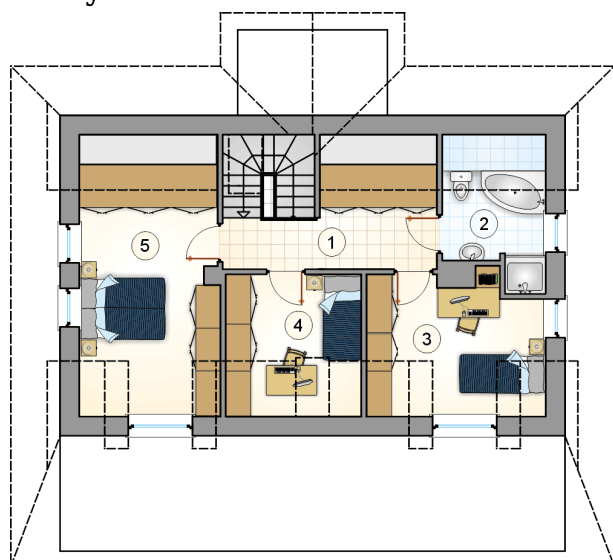
Dom regionalny w stylu beskidzkim, parterowy z poddaszem użytkowym

## Elewacje

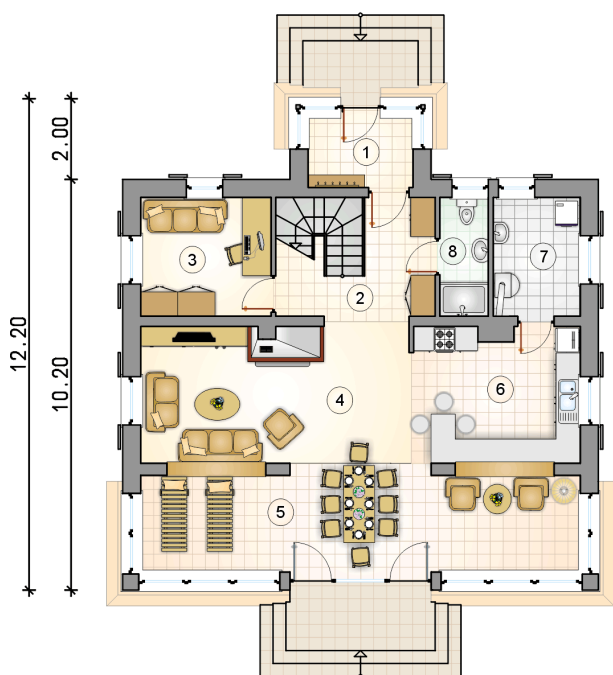
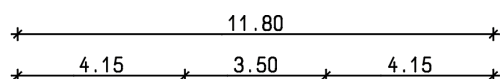


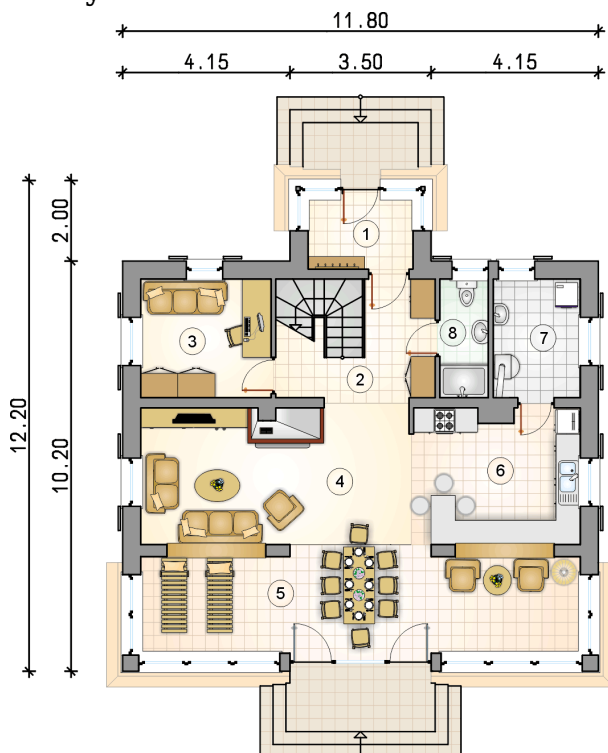
## Przekrój



**Rzuty**

**Parter 96.70 m<sup>2</sup>**

|                           |                      |
|---------------------------|----------------------|
| <b>przedsionek</b>        | 4.55 m <sup>2</sup>  |
| <b>hall z komunikacją</b> | 8.75 m <sup>2</sup>  |
| <b>pokój</b>              | 9.55 m <sup>2</sup>  |
| <b>pokój dzienny</b>      | 24.55 m <sup>2</sup> |
| <b>jadalnia</b>           | 26.15 m <sup>2</sup> |
| <b>kuchnia</b>            | 13.25 m <sup>2</sup> |
| <b>kotłownia</b>          | 6.35 m <sup>2</sup>  |
| <b>łazienka</b>           | 3.55 m <sup>2</sup>  |



**Rzuty**

**Poddasze 44.40 m<sup>2</sup>**

|                    |                      |
|--------------------|----------------------|
| hall z komunikacją | 8.10 m <sup>2</sup>  |
| łazienka           | 4.95 m <sup>2</sup>  |
| pokój              | 9.60 m <sup>2</sup>  |
| pokój              | 6.75 m <sup>2</sup>  |
| pokój              | 15.00 m <sup>2</sup> |

