

Podstawowe informacje



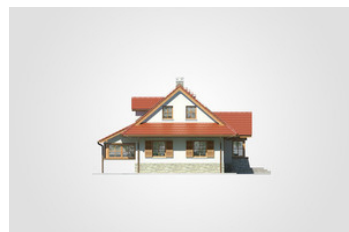
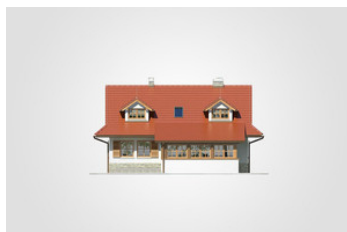
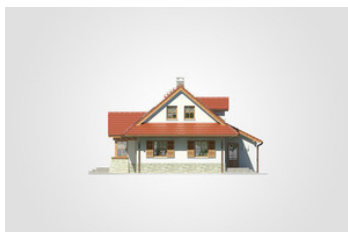
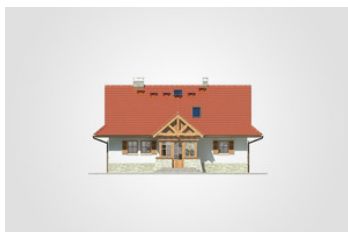
Dane techniczne projektu

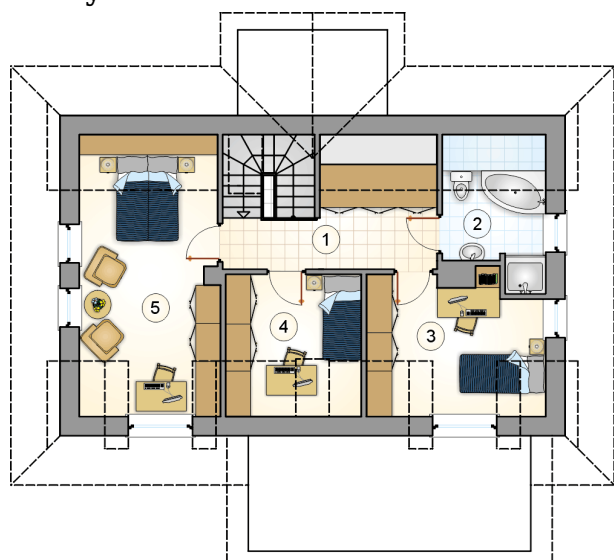
Całkowita powierzchnia	201.80 m²
Powierzchnia użytkowa	127.60 m²
Powierzchnia zabudowy	115.65 m²
Powierzchnia dachu	220.90 m²
Kubatura	604.65 m³
Wymiary budynku	11.80 x 12.20 m
Kąt nachylenia	40°
Wysokość budynku	7.55 m
Wymiary działki	19.80 x 20.20 m

Opis projektu

Dom regionalny w stylu beskidzkim, parterowy z poddaszem użytkowym

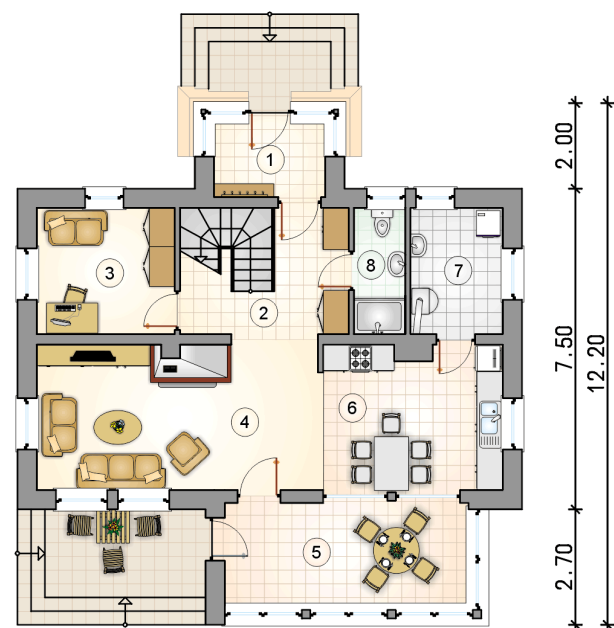
Elewacje



Rzuty

Parter 83.20 m²

przedsionek	4.55 m ²
hall z komunikacją	8.75 m ²
pokój	9.55 m ²
pokój dzienny	22.50 m ²
jadalnia	13.70 m ²
kuchnia	14.25 m ²
kotłownia	6.35 m ²
łazienka	3.55 m ²

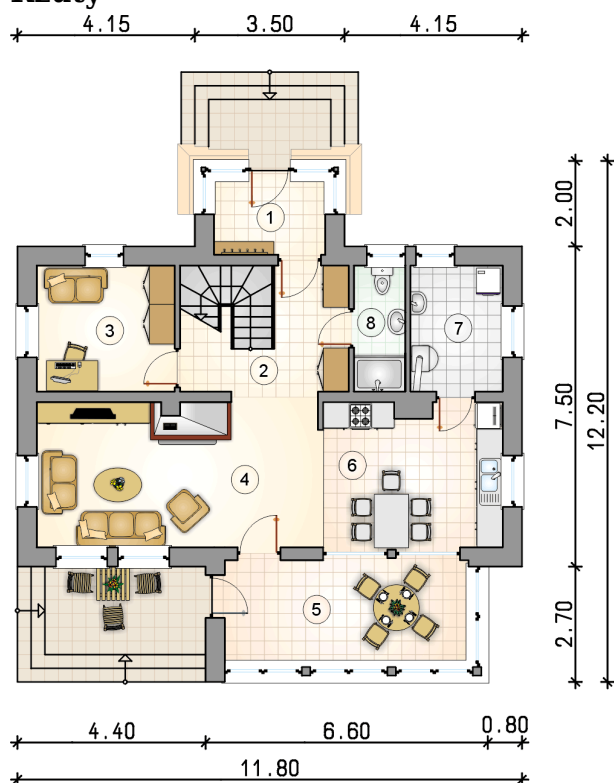
4.15 3.50 4.15



4.40 6.60 0.80
 11.80

2.00
 7.50
 12.20

2.70

Rzuty

Poddasze 44.40 m²

hall z komunikacją

 8.10 m²

łazienka

 4.95 m²

pokój

 9.60 m²

pokój

 6.75 m²

pokój

 15.00 m²
