

Podstawowe informacje



Dane techniczne projektu

Całkowita powierzchnia	230.24 m²
Powierzchnia użytkowa	128.98 m²
Powierzchnia zabudowy	115.12 m²
Powierzchnia dachu	235.07 m²
Kubatura	647.40 m³
Wymiary budynku	13.87 x 8.30 m
Kąt nachylenia	42°
Wysokość budynku	8.46 m
Wymiary działki	22.27 x 17.20 m



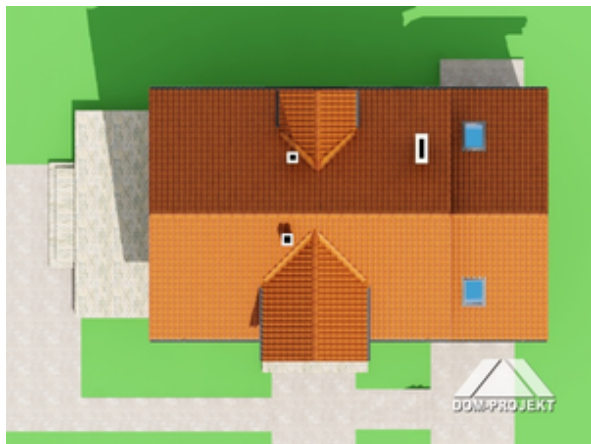
Opis projektu

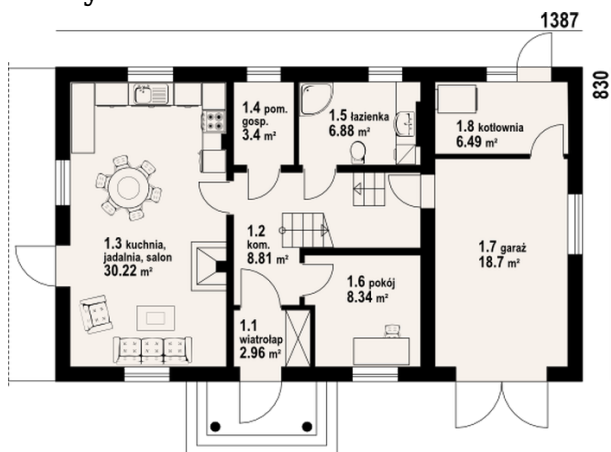
Dom z poddaszem użytkowym i dodatkową częścią gospodarczą. Prosta, symetryczna architektura. Przemysłane proporcje pomieszczeń. Zwarta bryła budynku zapewnia niskie koszty budowy i eksploatacji.

Elewacje

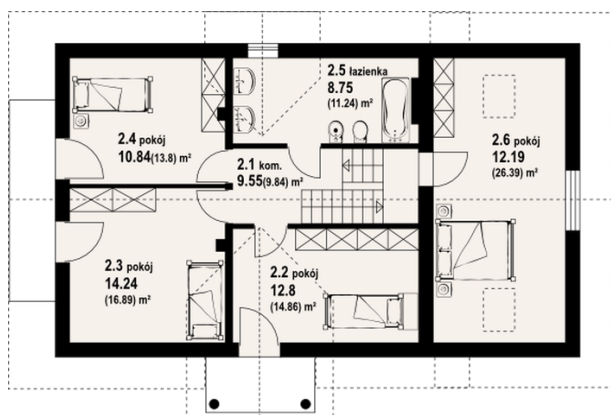


Sytuacje



Rzuty

Parter 66.35 m²

wiatrołap	2.92 m ²
komunikacja	8.78 m ²
kuchnia, jadalnia, salon	29.98 m ²
pom. gosp.	3.36 m ²
łazienka	6.67 m ²
pokój	8.26 m ²
garaż	18.53 m ²
kotłownia	6.38 m ²


Poddasze 91.28 m²

komunikacja	9.53 m ²
pokój	12.51 m ²
pokój	13.60 m ²
pokój	10.49 m ²
pom. gosp.	2.40 m ²
łazienka	4.74 m ²
pokój	11.62 m ²