

Podstawowe informacje



Dane techniczne projektu

Całkowita powierzchnia	254.37 m²
Powierzchnia użytkowa	218.73 m²
Powierzchnia zabudowy	203.76 m²
Kubatura	1 m³
Wymiary budynku	15.20 x 17.10 m
Kąt nachylenia	40°
Wysokość budynku	9.01 m
Wymiary działki	23.80 x 25.10 m



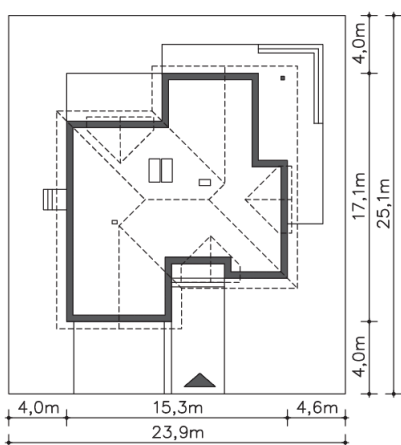
Opis projektu

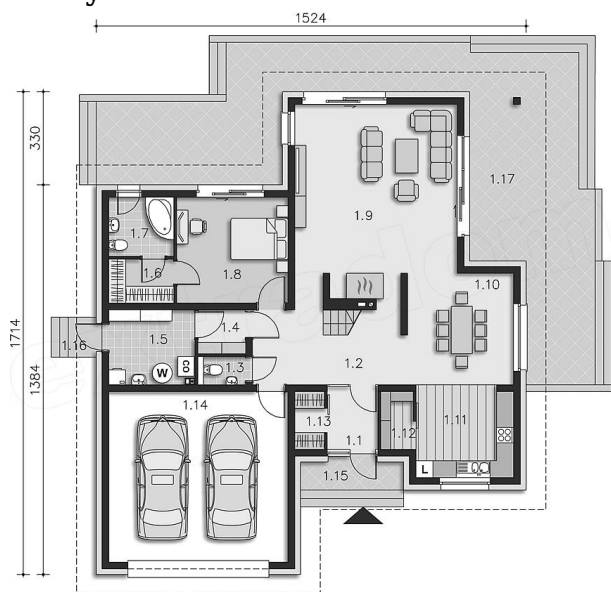
Reprezentacyjny, nowoczesny dom o interesującej bryle, która przyciąga wzrok. Zaprojektowany został z myślą o osobach, które chcą stworzyć rodzinny dom w pięknych wnętrzach i wygodnym układzie funkcjonalnym. Sercem domu jest przestronny salon z antresolą i dużymi przeszkleniami, przez które ogród przenika do wnętrza. Kominiek jest usytuowany pod schodami, dzięki czemu w salonie zyskujemy więcej miejsca, a schody z kominkiem stają się elementem dekoracyjnym, nadającym temu domowi wyjątkowego charakteru. Z góry natomiast można spoglądać na salon także z gabin...

Elewacje

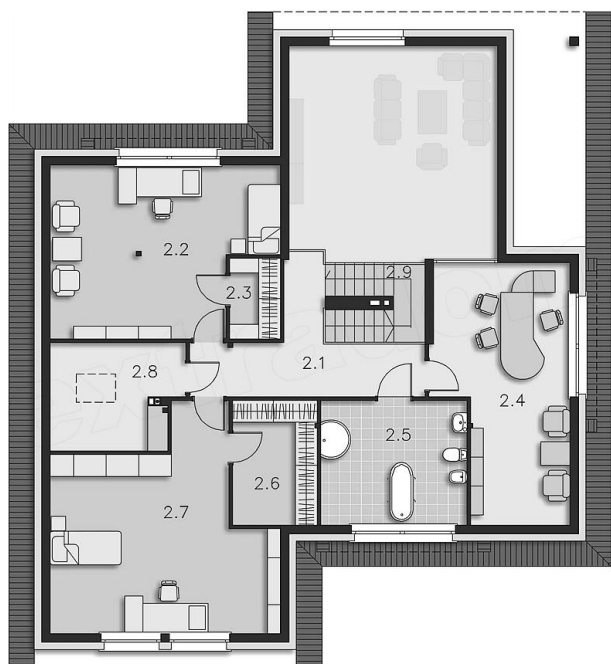


Sytuacje



Rzuty

Parter 119.87 m²

Jadalnia	3.67 m ²
Wc	15.47 m ²
Schowek	10.46 m ²
Pralnia, c.o.	2.35 m ²
Garderoba	2.12 m ²
Łazienka	38.29 m ²
Pokój	3.63 m ²
Pokój dzienny	1.40 m ²
Kuchnia	53.98 m ²
Spizarnia	16.05 m ²
Garderoba	1.67 m ²
Garaż	2.62 m ²
Podest	7.96 m ²
Podest	3.57 m ²
Taras	4.81 m ²
Wiatrołap	14.74 m ²
Komunikacja	34.38 m ²


Poddasze 134.50 m²

Hall	12.58 m ²
Pokój	17.45 m ²
Garderoba	2.99 m ²
Pokój	15.96 m ²
Łazienka	11.21 m ²
Garderoba	5.48 m ²
Pokój	21.28 m ²
Garderoba	6.74 m ²
Schody	5.17 m ²