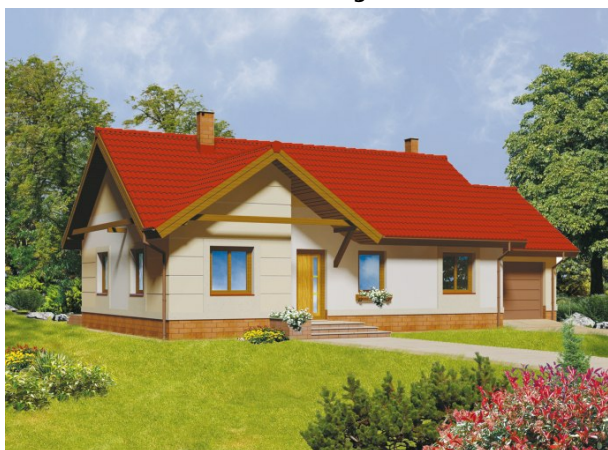
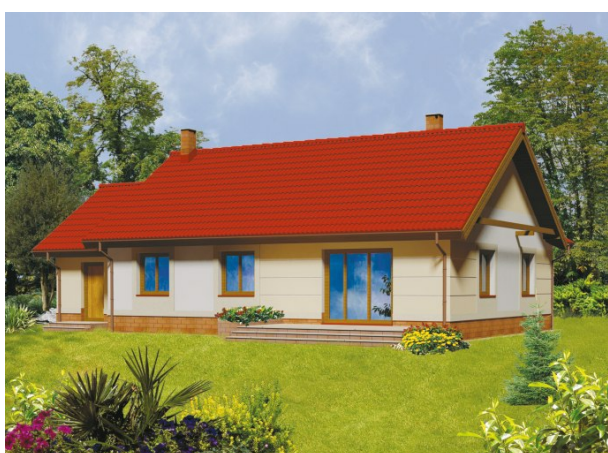


## Podstawowe informacje



## Dane techniczne projektu

|                               |                             |
|-------------------------------|-----------------------------|
| <b>Całkowita powierzchnia</b> | <b>140.90 m<sup>2</sup></b> |
| <b>Powierzchnia użytkowa</b>  | <b>92.87 m<sup>2</sup></b>  |
| <b>Powierzchnia zabudowy</b>  | <b>140.90 m<sup>2</sup></b> |
| <b>Powierzchnia dachu</b>     | <b>220.30 m<sup>2</sup></b> |
| <b>Kubatura</b>               | <b>713 m<sup>3</sup></b>    |
| <b>Wymiary budynku</b>        | <b>16.34 x 9.84 m</b>       |
| <b>Kąt nachylenia</b>         | <b>35°</b>                  |
| <b>Wysokość budynku</b>       | <b>6.85 m</b>               |
| <b>Wymiary działki</b>        | <b>23.34 x 18.44 m</b>      |



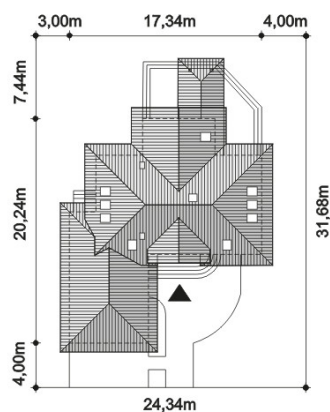
## Opis projektu

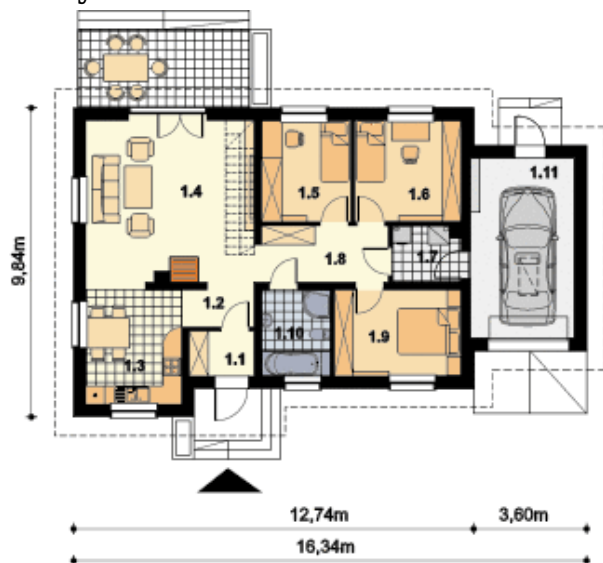
Dom ten pomimo niewielkich rozmiarów doskonale nadaje się dla 4 osobowej rodziny. Przestronny, dobrze oświetlony salon połączony z kuchnią i jadalnią, wywołują uczucie przestrzeni i wygody w codziennym użytkowaniu. Do dyspozycji mieszkańców są ponadto 3 ustawne pokoje, kotłownia wraz z pralnią, obszerna łazienka, w której przewidziano miejsce na prysznic i wannę, a także szeroka komunikacja z miejscem na dodatkowe szafy. Niewątpliwą zaletą domu jest fakt, iż salon został tak zaprojektowany, że przewidziano w nim miejsce na schody, a to daje dodatkową przestrzeń na...

## Elewacje



## Sytuacje



**Rzuty**

**Parter 111.75 m<sup>2</sup>**

|                    |                      |
|--------------------|----------------------|
| Wiatrołap          | 2.90 m <sup>2</sup>  |
| Łazienka           | 5.97 m <sup>2</sup>  |
| Garaż              | 18.88 m <sup>2</sup> |
| Komunikacja        | 3.06 m <sup>2</sup>  |
| Kuchnia z jadalnią | 11.06 m <sup>2</sup> |
| Pokój dzienny      | 27.73 m <sup>2</sup> |
| Pokój              | 9.08 m <sup>2</sup>  |
| Pokój              | 10.88 m <sup>2</sup> |
| Pralnia z c.o.     | 3.74 m <sup>2</sup>  |
| Komunikacja        | 7.44 m <sup>2</sup>  |
| Pokój              | 11.01 m <sup>2</sup> |