

Podstawowe informacje



Dane techniczne projektu

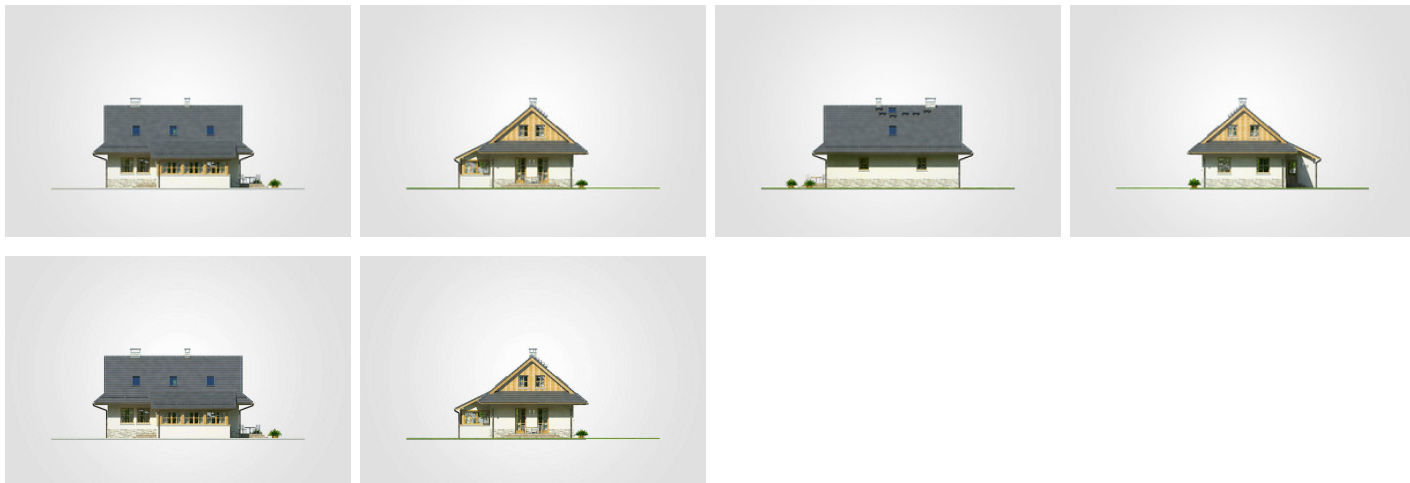
Całkowita powierzchnia	194.80 m²
Powierzchnia użytkowa	119.70 m²
Powierzchnia zabudowy	106.30 m²
Powierzchnia dachu	197.35 m²
Kubatura	564.70 m³
Wymiary budynku	11.80 x 10.20 m
Kąt nachylenia	40°
Wysokość budynku	7.55 m
Wymiary działki	19.80 x 18.20 m



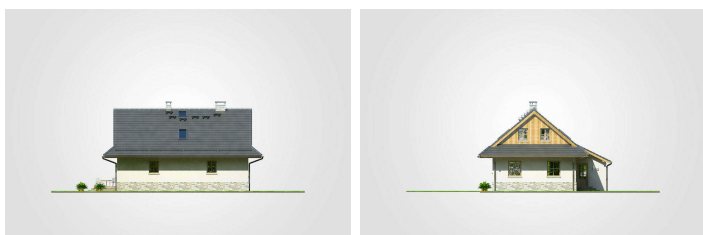
Opis projektu

Regionalny dom w stylu beskidzkim, parterowy z poddaszem użytkowym, z 4 sypialniami

Elewacje



Elewacje

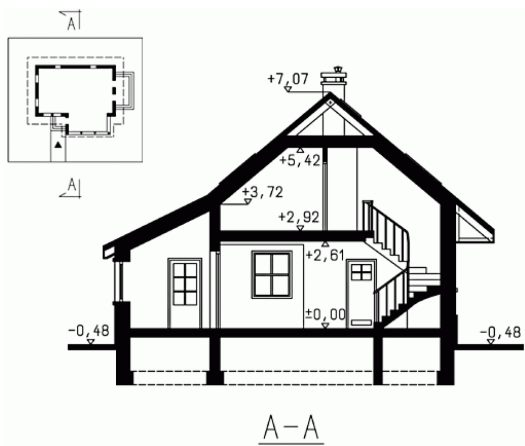


Przekrój

DOBRY DOM
ul. Wrzesława Romańczuka 6, 35-302 Rzeszów
+48 17 852 52 30
08:00 - 16:00

waldemar.kowalski@grupadobrydom.pl

Podane ceny nie stanowią oferty handlowej w rozumieniu art. 66 par. 1 Kodeksu Cywilnego

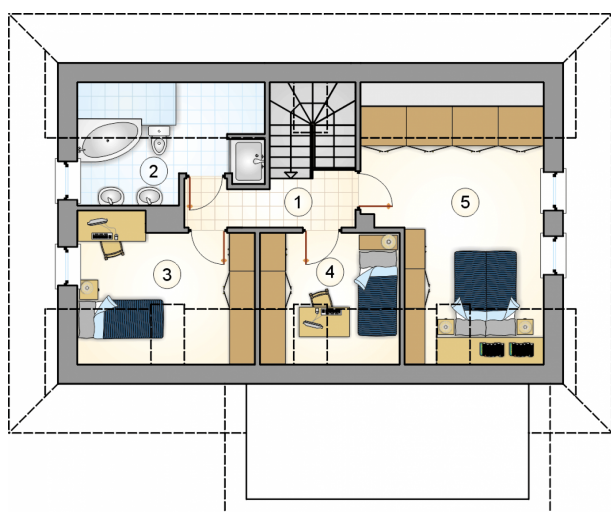


Rzuty
Parter 78.45 m²

przedsionek	4.50 m ²
pokój dzienny	22.25 m ²
hall z komunikacją	2.95 m ²
pokój	12.80 m ²
łazienka	5.80 m ²
kotłownia	6.10 m ²
kuchnia	15.15 m ²
jadalnia	8.90 m ²

Poddasze 41.25 m²

hall z komunikacją	4.60 m ²
łazienka	6.00 m ²
pokój	8.65 m ²
pokój	6.15 m ²
pokój	15.85 m ²



Rzuty

