

Podstawowe informacje



Dane techniczne projektu

Całkowita powierzchnia	243 m²
Powierzchnia użytkowa	118.13 m²
Powierzchnia zabudowy	101.76 m²
Powierzchnia dachu	196.21 m²
Kubatura	510 m³
Wymiary budynku	12.70 x 8 m
Kąt nachylenia	41°
Wysokość budynku	7.81 m
Wymiary działki	21.50 x 16.40 m



Opis projektu

Wygodny dom z poddaszem użytkowym. Na parterze duża przestrzeń salonu, jadalni i kuchni. Zaprojektowano również pomieszczenie gospodarcze, kotłownię i dodatkowy pokój. Na poddaszu wszystkie pokoje z dostępem do balkonu, przestronny hol i dwie łazienki.

Elewacje



DOM-PROJEKT



DOM-PROJEKT

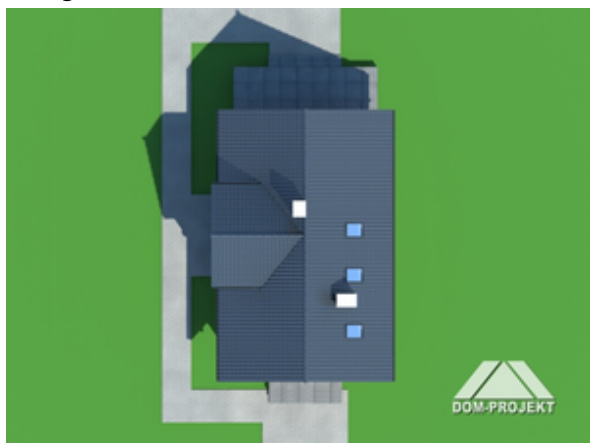


DOM-PROJEKT

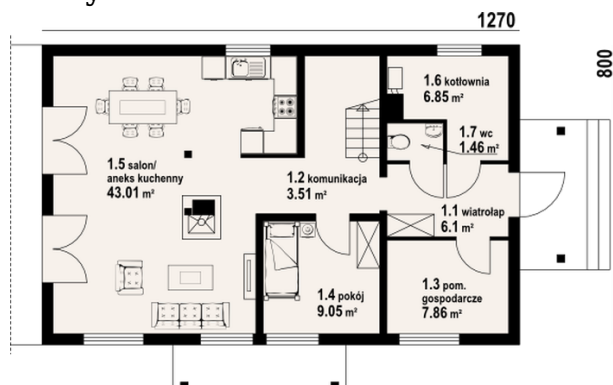


DOM-PROJEKT

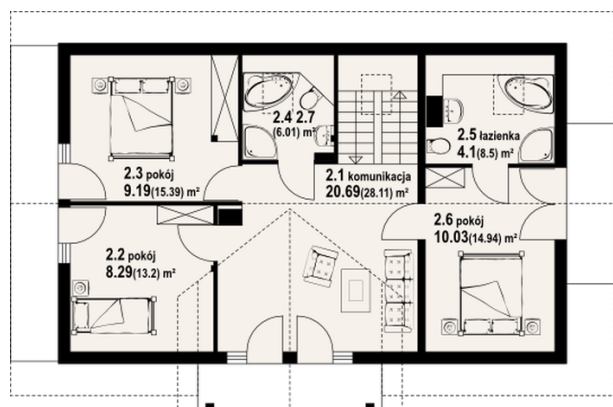
Sytuacje



DOM-PROJEKT

Rzuty

Parter 77.84 m²

wiatrołap	6.10 m ²
komunikacja	3.51 m ²
pom. gosp.	7.86 m ²
pokój	9.05 m ²
salon z aneksem kuchennym	43.01 m ²
kotłownia	6.85 m ²
wc	1.46 m ²


Poddasze 86.15 m²

komunikacja	20.69 m ²
pokój	8.29 m ²
pokój	9.19 m ²
łazienka	2.70 m ²
łazienka	4.10 m ²
pokój	10.03 m ²