

Podstawowe informacje



Dane techniczne projektu

Całkowita powierzchnia	286 m²
Powierzchnia użytkowa	126.43 m²
Powierzchnia zabudowy	136 m²
Powierzchnia dachu	243.79 m²
Kubatura	720 m³
Wymiary budynku	16.08 x 9 m
Kąt nachylenia	42°
Wysokość budynku	8.56 m
Wymiary działki	24.08 x 17.40 m



Opis projektu

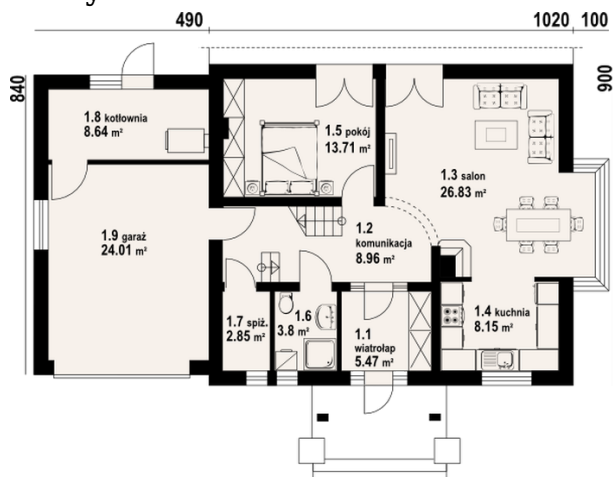
Wygodny i funkcjonalny dom z poddaszem użytkowym. Dobudowany duży garaż i kotłownia. Odpowiednie proporcje pomieszczeń, dobrze doświetlone i ustawne powierzchnie zapewnią komfort użytkownika domowników. Wszystkie pokoje poddasza mają dostęp do balkonu, nad garażem strych, który może być wykorzystany jako pokój hobby.

Elewacje

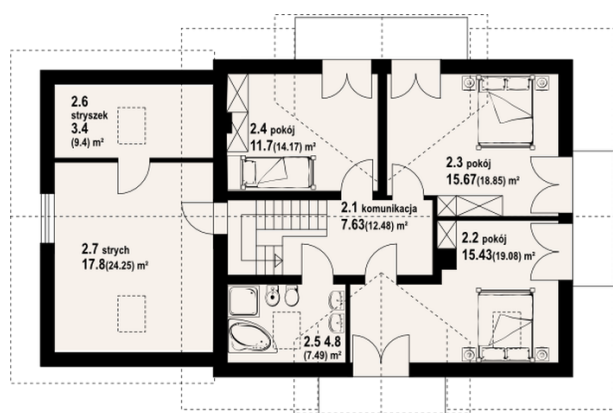


Sytuacje



Rzuty

Parter 78.41 m²

wiatrołap	5.47 m ²
komunikacja	8.96 m ²
salon	26.83 m ²
kuchnia	8.15 m ²
pokój	13.71 m ²
łazienka	3.80 m ²
spiż	2.85 m ²
kotłownia	8.64 m ²
garaż	24.01 m ²


Poddasze 81.47 m²

komunikacja	7.63 m ²
pokój	15.43 m ²
pokój	15.67 m ²
pokój	11.70 m ²
łazienka	4.80 m ²
stryżek	3.40 m ²
strych	17.80 m ²