

Podstawowe informacje



Dane techniczne projektu

Całkowita powierzchnia	289.70 m²
Powierzchnia użytkowa	158.14 m²
Powierzchnia zabudowy	148 m²
Powierzchnia dachu	264.32 m²
Kubatura	745 m³
Wymiary budynku	17.70 x 9 m
Kąt nachylenia	40°
Wysokość budynku	8.40 m
Wymiary działki	26.50 x 18 m



Opis projektu

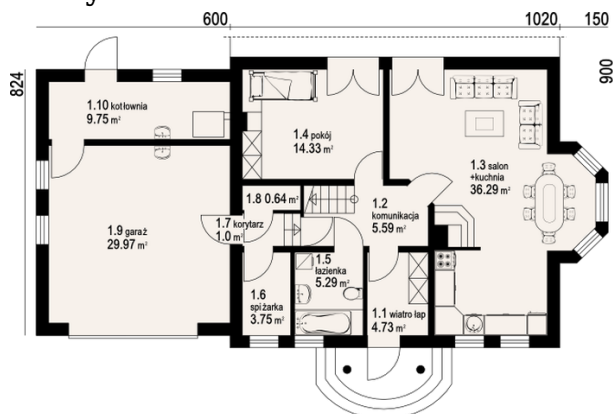
Dom z poddaszem użytkowym i dobudowaną częścią gospodarczą. Garaż dwustanowiskowy i duża kotłownia. Salon z kominkiem i wykuszem. Dodatkowy pokój na parterze. Cztery pokoje na poddaszu.

Elewacje

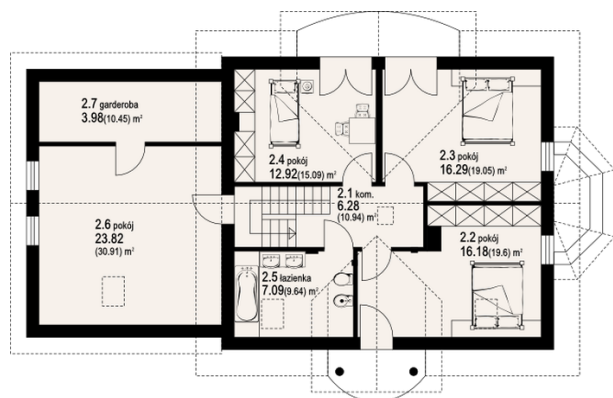


Sytuacje



Rzuty

Parter 81.37 m²

komunikacja	4.73 m ²
kotłownia	29.97 m ²
garaż	0.64 m ²
schowek	1.00 m ²
korytarz	3.75 m ²
spiżarka	5.29 m ²
łazienka	14.33 m ²
pokój	36.29 m ²
kuchnia, salon	5.59 m ²
wiatrołap	9.75 m ²


Poddasze 115.68 m²

komunikacja	6.28 m ²
pokój	16.18 m ²
pokój	16.29 m ²
pokój	12.92 m ²
łazienka	7.09 m ²
pokój	23.82 m ²
garderoba	3.98 m ²