

Podstawowe informacje



Dane techniczne projektu

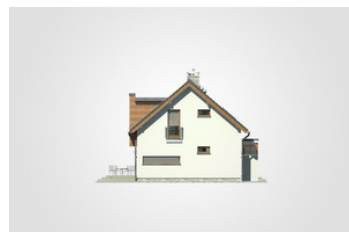
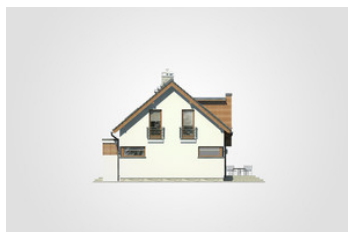
Całkowita powierzchnia	185 m²
Powierzchnia użytkowa	119.75 m²
Powierzchnia zabudowy	96.25 m²
Powierzchnia dachu	134.10 m²
Kubatura	576.05 m³
Wymiary budynku	10.70 x 8.30 m
Kąt nachylenia	40°
Wysokość budynku	8.12 m
Wymiary działki	18.70 x 18.25 m

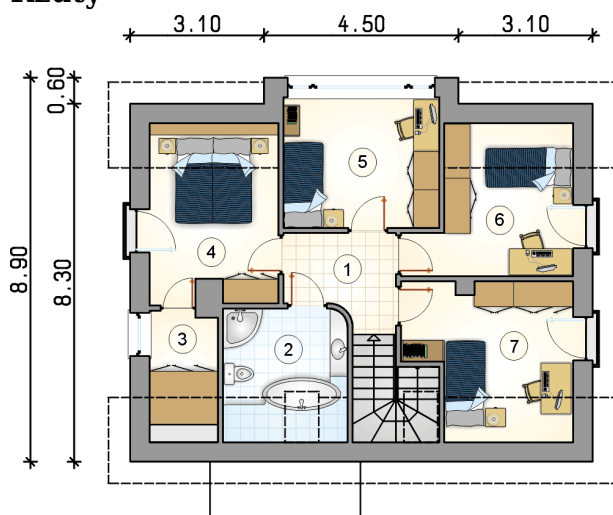


Opis projektu

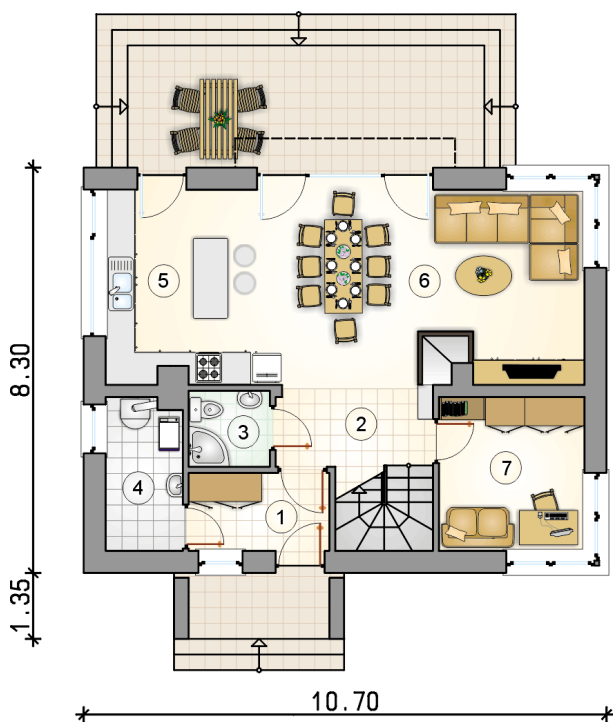
Parterowy dom z poddaszem użytkowym, z dwuspadowym dachem, z 4 sypialniami i przeszklonym wykuszem nad tarasem

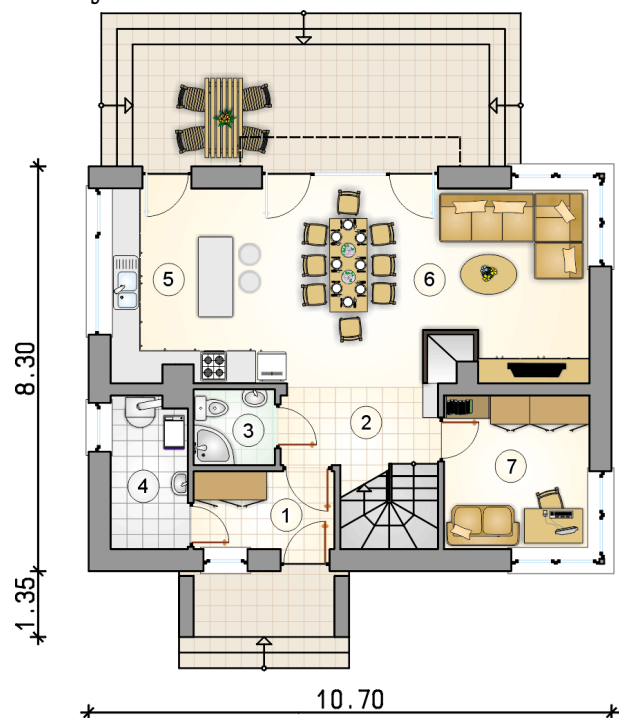
Elewacje



Rzuty

Parter 65.95 m²

przedsiónek	4.60 m ²
hall z komunikacją	5.35 m ²
łazienka	2.60 m ²
kotłownia	4.85 m ²
kuchnia	12.15 m ²
pokój dzienny z jadalnią	27.00 m ²
pokój	9.40 m ²



Rzuty

Poddasze 53.80 m²

hall z komunikacją

 5.00 m²

łazienka

 6.25 m²

garderoba

 3.35 m²

pokój

 9.35 m²

pokój

 10.90 m²

pokój

 8.85 m²

pokój

 10.10 m²
