

## Podstawowe informacje



## Dane techniczne projektu

<b>Całkowita powierzchnia</b>	<b>331.64 m<sup>2</sup></b>
<b>Powierzchnia użytkowa</b>	<b>292.38 m<sup>2</sup></b>
<b>Powierzchnia zabudowy</b>	<b>212.82 m<sup>2</sup></b>
<b>Powierzchnia dachu</b>	<b>331.97 m<sup>2</sup></b>
<b>Kubatura</b>	<b>1 m<sup>3</sup></b>
<b>Wymiary budynku</b>	<b>16 x 14 m</b>
<b>Kąt nachylenia</b>	<b>38°</b>
<b>Wysokość budynku</b>	<b>9.47 m</b>
<b>Wymiary działki</b>	<b>24 x 22.70 m</b>



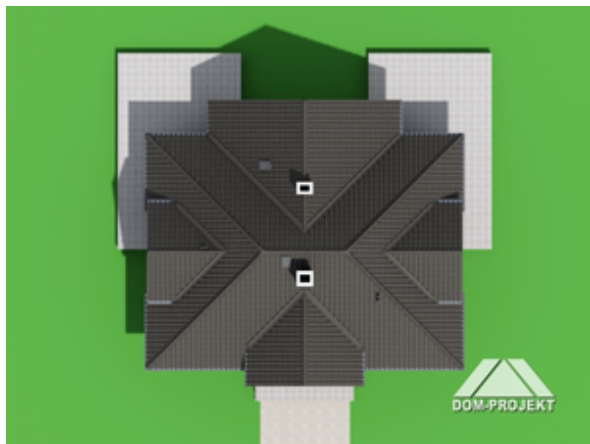
## Opis projektu

Dom jednorodzinny, dwulokalowy. Każdy lokal posiada osobne wejście. Jeden z lokali mieszkalnych zajmuje połowę powierzchni parteru oraz całe poddasze, od którego prowadzą schody z salonu. Drugi lokal usytuowany wyłącznie na połowie parteru.

## Elewacje



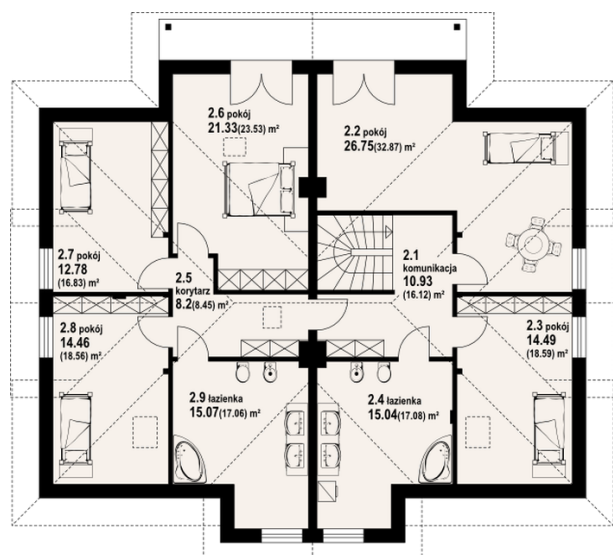
## Sytuacje



**Rzuty**

**Parter 162.55 m<sup>2</sup>**

wiatrołap	5.61 m <sup>2</sup>
pokój	4.95 m <sup>2</sup>
łazienka	12.79 m <sup>2</sup>
kotłownia	3.83 m <sup>2</sup>
komunikacja	4.61 m <sup>2</sup>
wiatrołap	5.20 m <sup>2</sup>
salon	5.61 m <sup>2</sup>
garderoba	45.54 m <sup>2</sup>
kuchnia	18.17 m <sup>2</sup>
łazienka	3.83 m <sup>2</sup>
kotłownia	4.61 m <sup>2</sup>
komunikacja	5.20 m <sup>2</sup>
kuchnia, salon	42.60 m <sup>2</sup>


**Poddasze 169.09 m<sup>2</sup>**

komunikacja	10.93 m <sup>2</sup>
pokój	26.75 m <sup>2</sup>
pokój	14.49 m <sup>2</sup>
łazienka	15.04 m <sup>2</sup>
korytarz	8.20 m <sup>2</sup>
pokój	21.33 m <sup>2</sup>
pokój	12.78 m <sup>2</sup>
pokój	14.46 m <sup>2</sup>
łazienka	15.07 m <sup>2</sup>