

## Podstawowe informacje



## Dane techniczne projektu

<b>Całkowita powierzchnia</b>	<b>246 m<sup>2</sup></b>
<b>Powierzchnia użytkowa</b>	<b>123.32 m<sup>2</sup></b>
<b>Powierzchnia zabudowy</b>	<b>108 m<sup>2</sup></b>
<b>Powierzchnia dachu</b>	<b>206.78 m<sup>2</sup></b>
<b>Kubatura</b>	<b>569 m<sup>3</sup></b>
<b>Wymiary budynku</b>	<b>14 x 8 m</b>
<b>Kąt nachylenia</b>	<b>42°</b>
<b>Wysokość budynku</b>	<b>8.43 m</b>
<b>Wymiary działki</b>	<b>21.98 x 16.95 m</b>



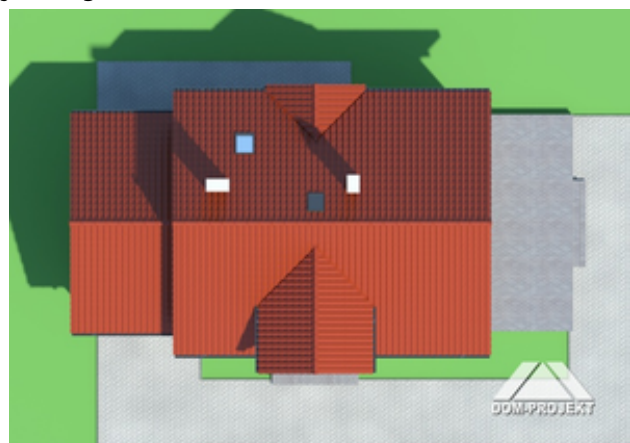
## Opis projektu

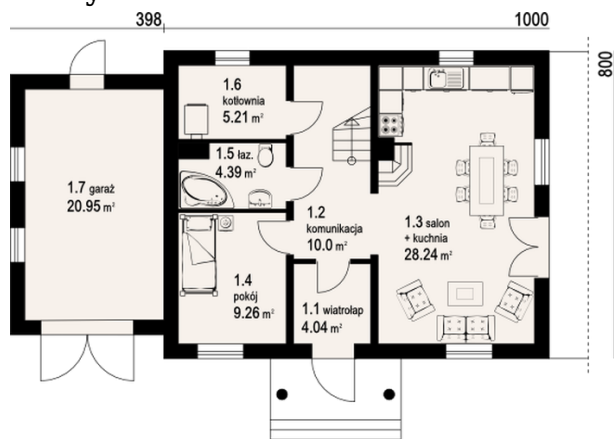
Niewielki, ale funkcjonalny dom z poddaszem użytkowym, dobudowany garaż. Kuchnia połączona z salonem. Prosta, ekonomiczna w budowie i użytkowaniu bryła budynku, funkcjonalne wnętrza. Kominiek z możliwością rozprowadzenia ciepła.

## Elewacje

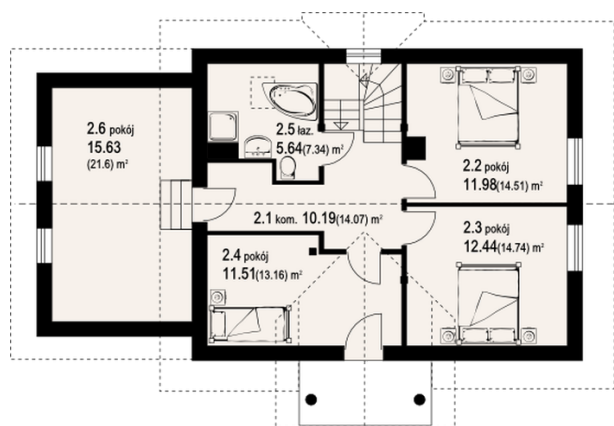


## Sytuacje



**Rzuty**

**Parter 57.75 m<sup>2</sup>**

wiatrołap	4.07 m <sup>2</sup>
komunikacja	7.12 m <sup>2</sup>
salon	28.12 m <sup>2</sup>
kotłownia	5.12 m <sup>2</sup>
łazienka	4.26 m <sup>2</sup>
pokój	9.06 m <sup>2</sup>
garaż	20.95 m <sup>2</sup>


**Poddasze 84.50 m<sup>2</sup>**

komunikacja	10.01 m <sup>2</sup>
pokój	11.28 m <sup>2</sup>
pokój	12.27 m <sup>2</sup>
pokój	11.77 m <sup>2</sup>
łazienka	5.50 m <sup>2</sup>
pokój	15.40 m <sup>2</sup>