

Podstawowe informacje



Dane techniczne projektu

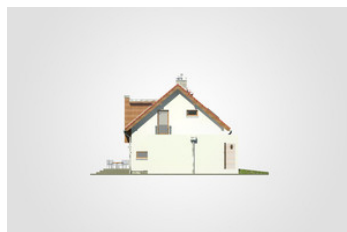
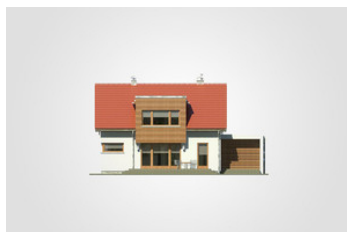
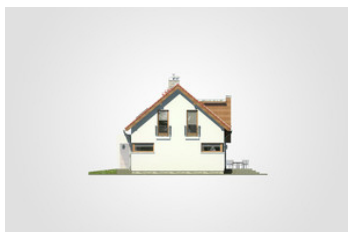
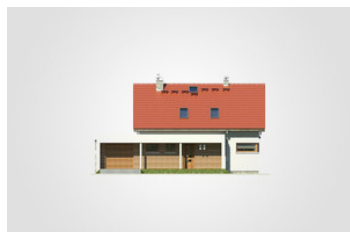
Całkowita powierzchnia	221.15 m²
Powierzchnia użytkowa	119.75 m²
Powierzchnia zabudowy	132.40 m²
Powierzchnia dachu	167.85 m²
Kubatura	684.40 m³
Wymiary budynku	14.50 x 9.60 m
Kąt nachylenia	40°
Wysokość budynku	8.12 m
Wymiary działki	22.50 x 18.20 m

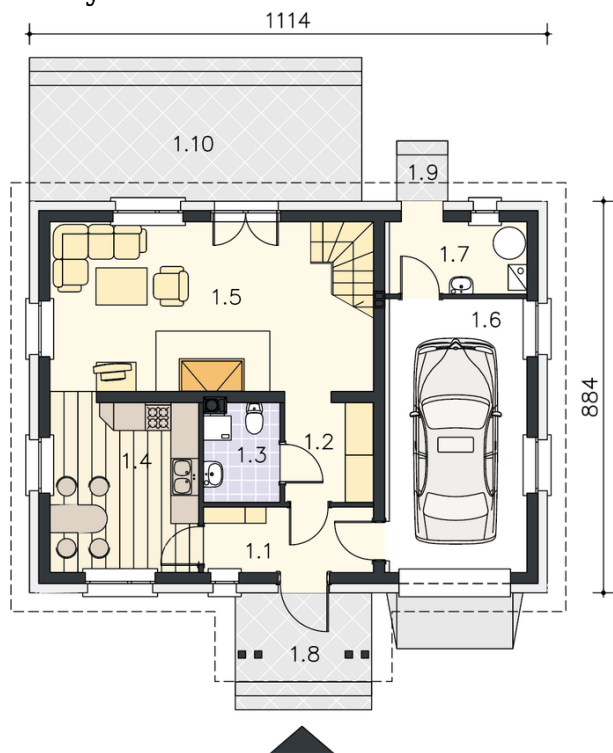


Opis projektu

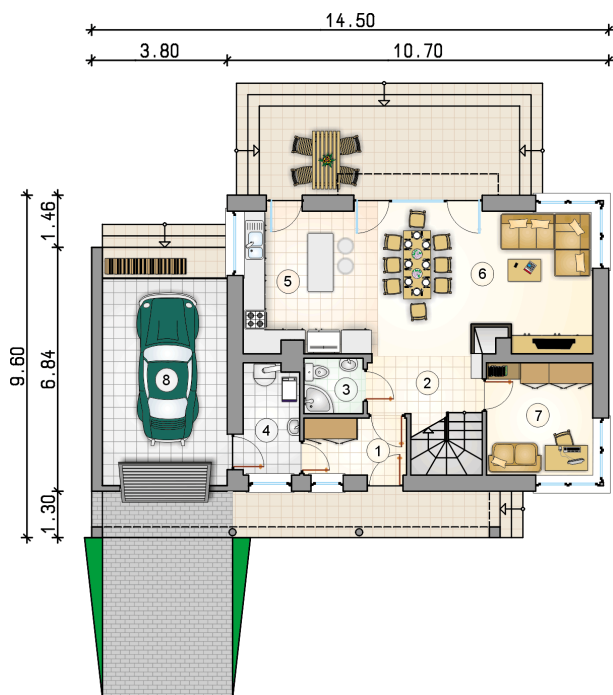
Parterowy dom z poddaszem użytkowym w nowoczesnej odsłonie, z wykuszem nad odsłoniętym tarasem, z 4 sypialniami i garażem

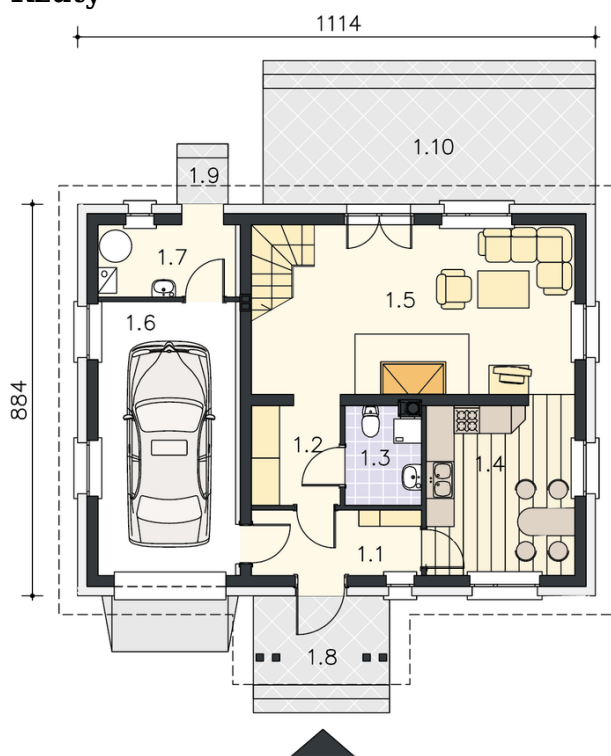
Elewacje



Rzuty

Parter 65.95 m²

przedsionek	4.60 m ²
hall z komunikacją	5.35 m ²
łazienka	2.60 m ²
kotłownia	4.85 m ²
kuchnia	12.15 m ²
pokój dzienny z jadalnią	27.00 m ²
pokój	9.40 m ²
garaż	20.30 m ²



Rzuty

Poddasze 53.80 m²

hall z komunikacją	5.00 m ²
łazienka	6.25 m ²
garderoba	3.35 m ²
pokój	9.35 m ²
pokój	10.90 m ²
pokój	8.85 m ²
pokój	10.10 m ²

