

## Podstawowe informacje



## Dane techniczne projektu

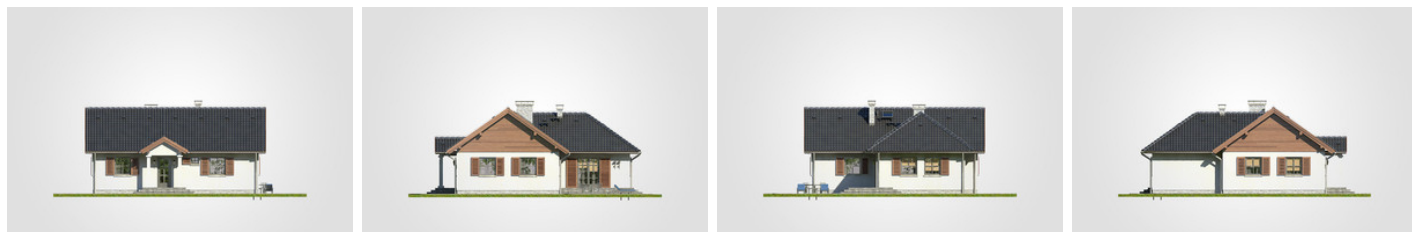
<b>Całkowita powierzchnia</b>	<b>121.55 m<sup>2</sup></b>
<b>Powierzchnia użytkowa</b>	<b>96.95 m<sup>2</sup></b>
<b>Powierzchnia zabudowy</b>	<b>124.70 m<sup>2</sup></b>
<b>Powierzchnia dachu</b>	<b>187.30 m<sup>2</sup></b>
<b>Kubatura</b>	<b>455.20 m<sup>3</sup></b>
<b>Wymiary budynku</b>	<b>12 x 13.75 m</b>
<b>Kąt nachylenia</b>	<b>35°</b>
<b>Wysokość budynku</b>	<b>6.21 m</b>
<b>Wymiary działki</b>	<b>20 x 21.75 m</b>



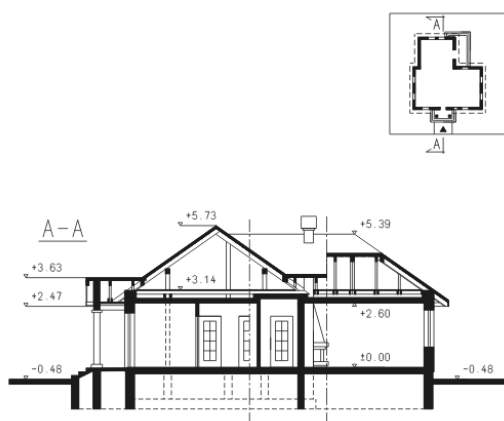
## Opis projektu

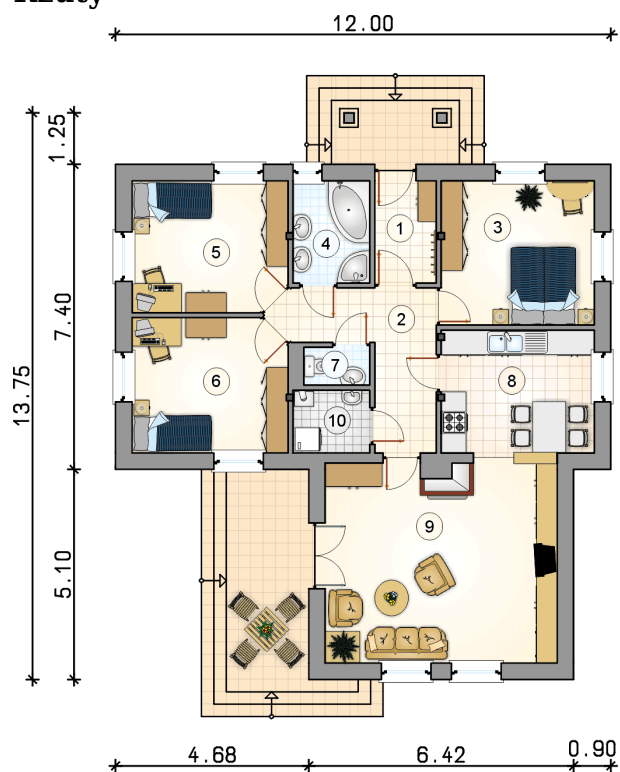
Dom parterowy z gankiem wejściowym i niezadaszonym tarasem wypoczynkowym

## Elewacje



## Przekrój



**Rzuty**

**Parter 96.95 m<sup>2</sup>**

przedsionek	3.60 m <sup>2</sup>
kotłownia	2.90 m <sup>2</sup>
hall	9.00 m <sup>2</sup>
pokój	13.00 m <sup>2</sup>
łazienka	4.70 m <sup>2</sup>
pokój	11.85 m <sup>2</sup>
pokój	12.15 m <sup>2</sup>
w.c.	1.50 m <sup>2</sup>
kuchnia z jadalnią	11.15 m <sup>2</sup>
pokój dzienny	27.10 m <sup>2</sup>

