

Podstawowe informacje



Dane techniczne projektu

Całkowita powierzchnia	283.82 m²
Powierzchnia użytkowa	154.31 m²
Powierzchnia zabudowy	121.24 m²
Powierzchnia dachu	198.65 m²
Kubatura	827.55 m³
Wymiary budynku	11.30 x 9.80 m
Kąt nachylenia	40°
Wysokość budynku	9.52 m
Wymiary działki	19.30 x 22.40 m



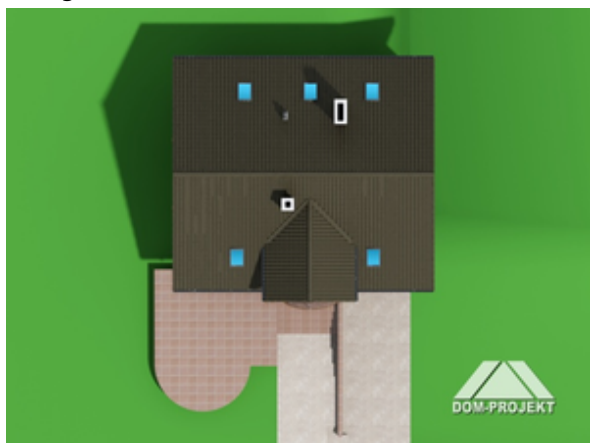
Opis projektu

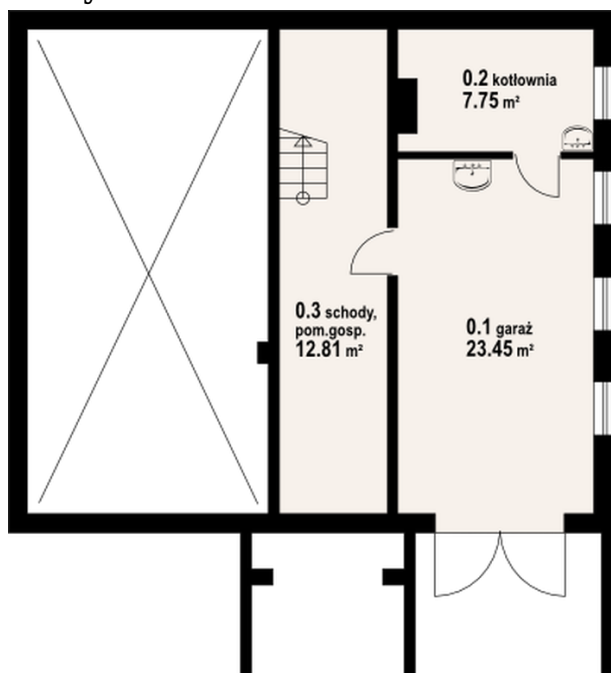
Częściowo podpiwniczony dom z poddaszem użytkowym. W podpiwniczeniu garaż, kotłownia i pom. gospodarcze. Na parterze część dzienna, duży salon z aneksem kuchennym, pokój (gabinet), łazienka i przestronna garderoba. Na poddaszu cztery pokoje i łazienka.

Elewacje



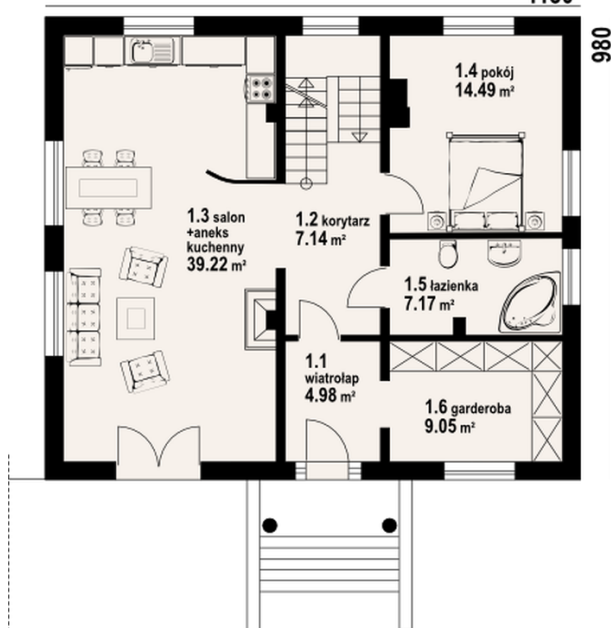
Sytuacje



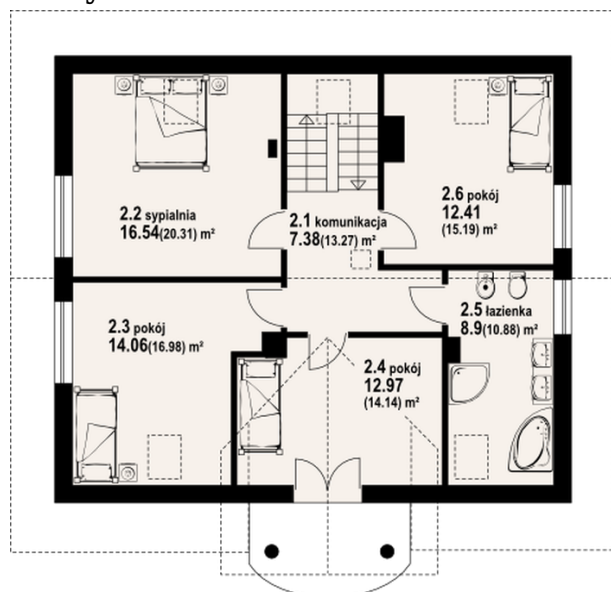
Rzuty

Piwnica 20.54 m²

garaż	23.25 m ²
kotłownia	7.86 m ²
komunikacja	12.68 m ²

1130


Parter 81.70 m²

wiatrołap	4.94 m ²
korytarz	7.07 m ²
kuchnia+salon	38.98 m ²
pokój	14.56 m ²
łazienka	7.22 m ²
garderoba	8.93 m ²

Rzuty

Poddasze 90.43 m²

komunikacja	7.32 m ²
pokój	16.49 m ²
pokój	14.10 m ²
pokój	12.90 m ²
pokój	12.29 m ²
łazienka	8.89 m ²