

Podstawowe informacje



Dane techniczne projektu

Całkowita powierzchnia	134.15 m²
Powierzchnia użytkowa	116.43 m²
Powierzchnia zabudowy	113.97 m²
Powierzchnia dachu	204.90 m²
Kubatura	556.08 m³
Wymiary budynku	13.70 x 8.40 m
Kąt nachylenia	42°
Wysokość budynku	8.77 m
Wymiary działki	21.80 x 17.10 m



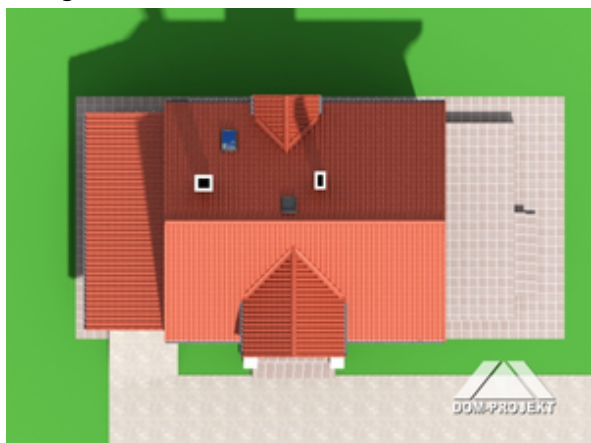
Opis projektu

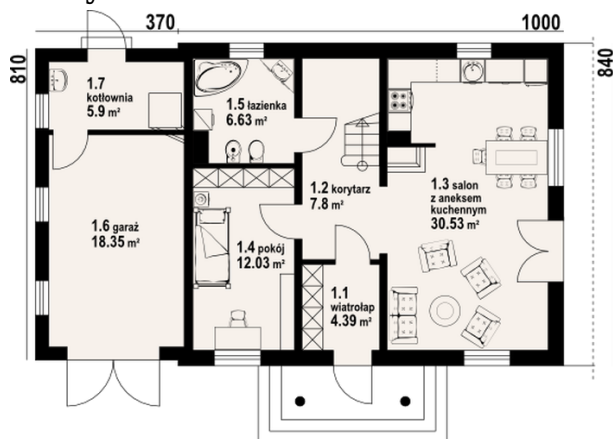
Funkcjonalny dom z poddaszem użytkowym. Prosta bryła budynku i dach dwuspadowy obniżają koszty budowy i eksploatacji. Wszystkie pomieszczenia mają odpowiednie proporcje i zapewniają komfort użytkowania.

Elewacje

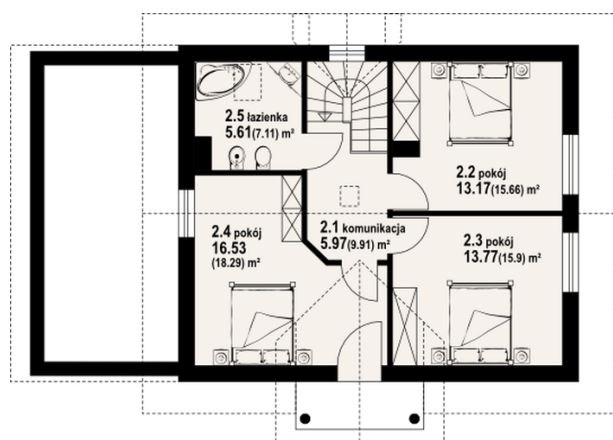


Sytuacje



Rzuty

Parter 67.28 m²

wiatrołap	4.39 m ²
korytarz	7.80 m ²
salon z aneksem kuchennym	30.53 m ²
pokój	12.03 m ²
łazienka	6.63 m ²
garaż	18.35 m ²
kotłownia	5.90 m ²


Poddasze 66.87 m²

komunikacja	5.97 m ²
pokój	13.17 m ²
pokój	13.77 m ²
pokój	16.53 m ²
łazienka	5.61 m ²