

Podstawowe informacje



Dane techniczne projektu

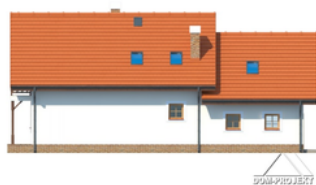
Całkowita powierzchnia	294 m²
Powierzchnia użytkowa	137.77 m²
Powierzchnia zabudowy	138.50 m²
Powierzchnia dachu	248.08 m²
Kubatura	697 m³
Wymiary budynku	15.74 x 9 m
Kąt nachylenia	38°
Wysokość budynku	8.22 m
Wymiary działki	24.30 x 17 m



Opis projektu

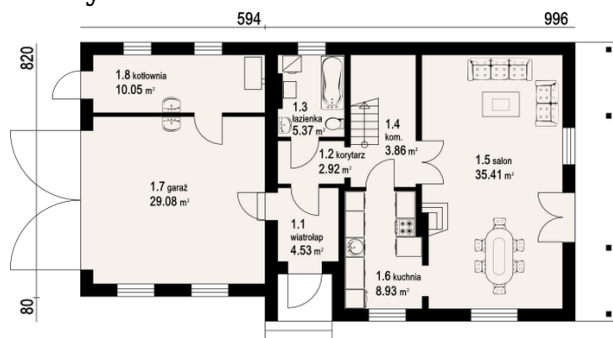
Wygodny dom z poddaszem mieszkalnym. Dobudowana część gospodarcza mieści garaż i kotłownię. Prosta bryła obniża koszty budowy i użytkowania domu. Na parterze przestronny salon z kominkiem, na poddaszu pięć sypialni.

Elewacje

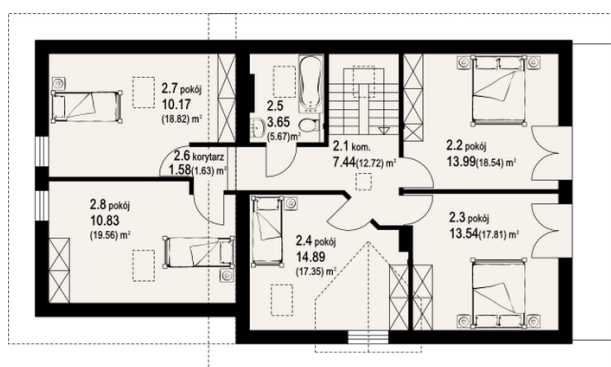


Sytuacje



Rzuty

Parter 71.07 m²

wiatrołap	4.53 m ²
korytarz	2.92 m ²
łazienka	5.37 m ²
komunikacja	3.86 m ²
salon	35.41 m ²
kuchnia	8.93 m ²
garaż	29.08 m ²
kotłownia	10.05 m ²


Poddasze 112.10 m²

komunikacja	7.44 m ²
pokój	13.99 m ²
pokój	13.54 m ²
pokój	14.89 m ²
łazienka	3.65 m ²
korytarz	1.58 m ²
pokój	10.17 m ²
pokój	10.83 m ²