

## Podstawowe informacje



## Dane techniczne projektu

<b>Całkowita powierzchnia</b>	<b>342 m<sup>2</sup></b>
<b>Powierzchnia użytkowa</b>	<b>236.42 m<sup>2</sup></b>
<b>Powierzchnia zabudowy</b>	<b>200 m<sup>2</sup></b>
<b>Powierzchnia dachu</b>	<b>348.55 m<sup>2</sup></b>
<b>Kubatura</b>	<b>1 m<sup>3</sup></b>
<b>Wymiary budynku</b>	<b>18.80 x 10.59 m</b>
<b>Kąt nachylenia</b>	<b>37°</b>
<b>Wysokość budynku</b>	<b>8.37 m</b>
<b>Wymiary działki</b>	<b>26.80 x 20.55 m</b>



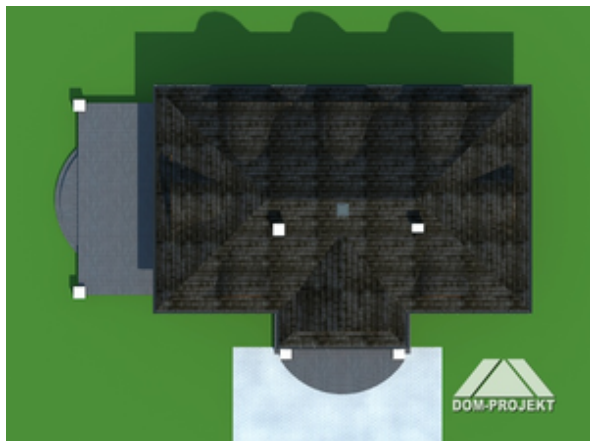
## Opis projektu

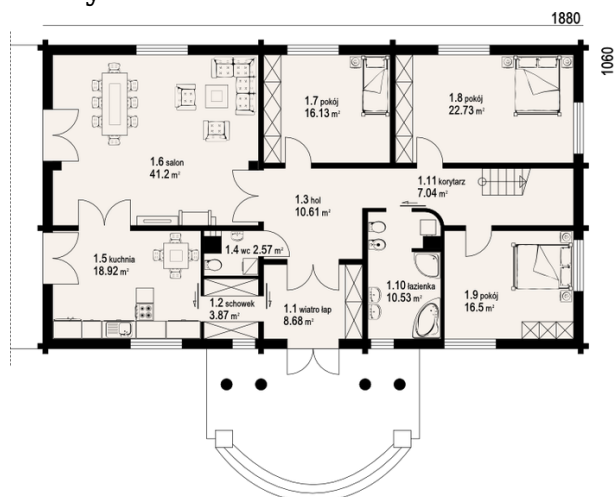
Przestronny dom o pięknej architekturze nawiązującej do tradycji dworów staropolskich. Bogaty program funkcjonalny parteru i poddasza. Nad salonem pustka, salon widoczny z antresoli na poddaszu.

## Elewacje

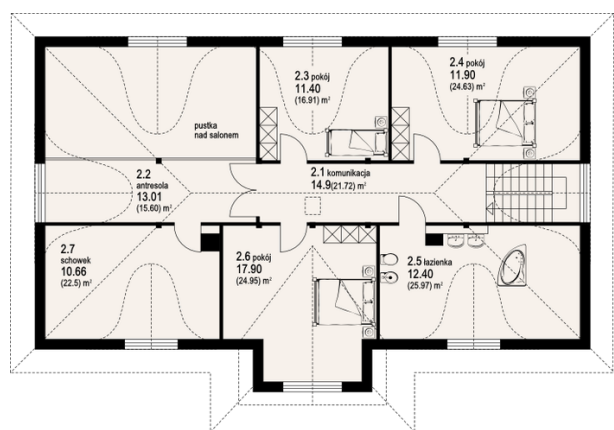


## Sytuacje



**Rzuty**

**Parter 158.78 m<sup>2</sup>**

hol	8.68 m <sup>2</sup>
wiatrołap	10.53 m <sup>2</sup>
korytarz	16.50 m <sup>2</sup>
łazienka	22.73 m <sup>2</sup>
pokój	16.13 m <sup>2</sup>
pokój	41.20 m <sup>2</sup>
pokój	18.92 m <sup>2</sup>
salon	2.57 m <sup>2</sup>
kuchnia	10.61 m <sup>2</sup>
wc	3.87 m <sup>2</sup>
schowek	7.04 m <sup>2</sup>


**Poddasze 152.28 m<sup>2</sup>**

komunikacja	14.90 m <sup>2</sup>
antresola	13.01 m <sup>2</sup>
pokój	11.40 m <sup>2</sup>
pokój	11.90 m <sup>2</sup>
łazienka	12.40 m <sup>2</sup>
pokój	17.90 m <sup>2</sup>
schowek	10.66 m <sup>2</sup>