

## Podstawowe informacje



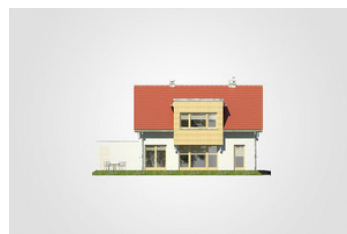
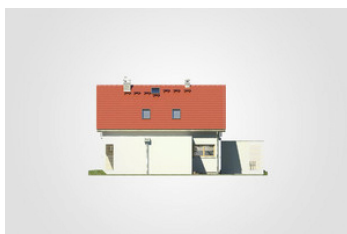
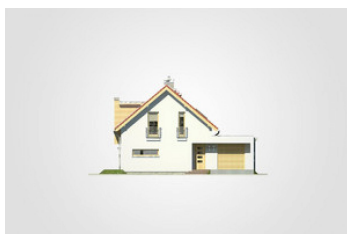
## Dane techniczne projektu

<b>Całkowita powierzchnia</b>	<b>211.30 m<sup>2</sup></b>
<b>Powierzchnia użytkowa</b>	<b>119.50 m<sup>2</sup></b>
<b>Powierzchnia zabudowy</b>	<b>122.50 m<sup>2</sup></b>
<b>Powierzchnia dachu</b>	<b>134.25 m<sup>2</sup></b>
<b>Kubatura</b>	<b>664.10 m<sup>3</sup></b>
<b>Wymiary budynku</b>	<b>12.10 x 14.70 m</b>
<b>Kąt nachylenia</b>	<b>40°</b>
<b>Wysokość budynku</b>	<b>8.23 m</b>
<b>Wymiary działki</b>	<b>20.70 x 21.70 m</b>

## Opis projektu

Dom parterowy z dwuspadowym dachem i poddaszem użytkowym, z 4 sypialniami i wykuszem nad tarasem, z garażem

## Elewacje



## Elewacje

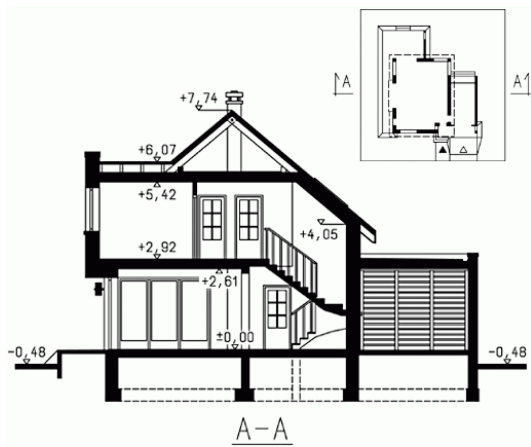


## Przekrój

DOBRY DOM  
 ul. Wrzesława Romańczuka 6, 35-302 Rzeszów  
 +48 17 852 52 30  
 08:00 - 16:00

waldemar.kowalski@grupadobrydom.pl

Podane ceny nie stanowią oferty handlowej w rozumieniu art. 66 par. 1 Kodeksu Cywilnego



**Rzuty****Parter 64.15 m<sup>2</sup>**

przedsionek	4.20 m <sup>2</sup>
hall z komunikacją	7.45 m <sup>2</sup>
łazienka	2.60 m <sup>2</sup>
kotłownia	3.35 m <sup>2</sup>
kuchnia	12.45 m <sup>2</sup>
pokój dzienny z jadalnią	24.70 m <sup>2</sup>
pokój	9.40 m <sup>2</sup>
garaż	21.00 m <sup>2</sup>

**Poddasze 55.35 m<sup>2</sup>**

hall z komunikacją	5.15 m <sup>2</sup>
łazienka	6.00 m <sup>2</sup>
garderoba	3.85 m <sup>2</sup>
pokój	9.80 m <sup>2</sup>
pokój	10.90 m <sup>2</sup>
pokój	9.20 m <sup>2</sup>
pokój	10.45 m <sup>2</sup>