

Podstawowe informacje



Dane techniczne projektu

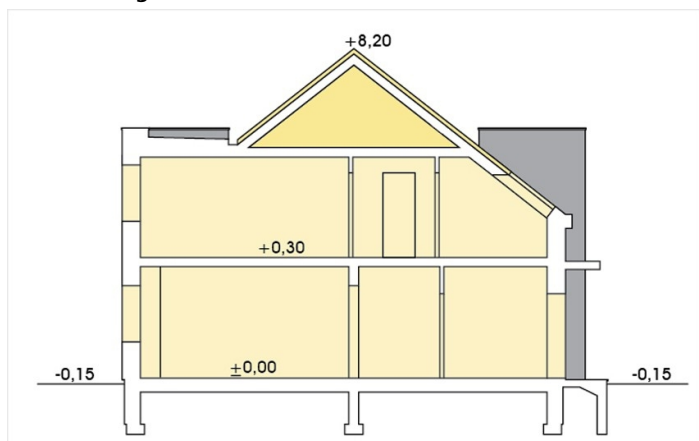
Powierzchnia użytkowa	86.75 m ²
Powierzchnia zabudowy	67.10 m ²
Powierzchnia dachu	63.20 m ²
Kąt nachylenia	38°
Wysokość budynku	8.35 m
Wymiary działki	5.80 x 0 m

Opis projektu

Projekt niewielkiego domu szeregowego lub w układzie bliźniaczym. Ciekawa, chociaż prosta bryła podkreśla nowoczesny charakter budynku. Niewielkie gabaryty (segment szerokości zaledwie 6m) pozwalają maksymalnie wykorzystać dostępną powierzchnię terenu i zrealizować sporą ilość segmentów nawet na relatywnie niewielkiej działce. Projekt nie przewiduje garażu wbudowanego, co pozwala maksymalnie wykorzystać powierzchnię użytkową budynku i stworzyć na parterze obszerną strefę dzienną. Poddasze to trzy sypialnie z łazienką.

Projekt Emilia można zestawiać w dowolnych konfiguracjach z segmentami...

Przekrój



Sytuacje

