

Podstawowe informacje



Dane techniczne projektu

Całkowita powierzchnia	208.60 m²
Powierzchnia użytkowa	98.89 m²
Powierzchnia zabudowy	80.04 m²
Powierzchnia dachu	155.02 m²
Kubatura	650 m³
Wymiary budynku	10 x 8 m
Kąt nachylenia	42°
Wysokość budynku	8.40 m
Wymiary działki	18.40 x 16 m



Opis projektu

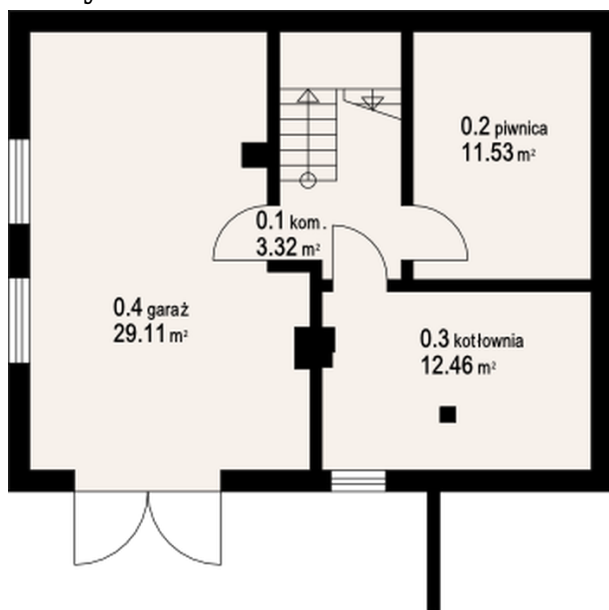
Dom z poddaszem użytkowym i pełnym podpiwniczeniem. Idealny do wykonania na działce ze spadkiem terenu. Prosta i ekonomiczna bryła budynku. Na parterze połączony z kuchnią salon oraz dodatkowy pokój. W salonie kominek z możliwością rozprowadzenia ciepła. Na poddaszu trzy sypialnie i duża łazienka.

Elewacje



Sytuacje

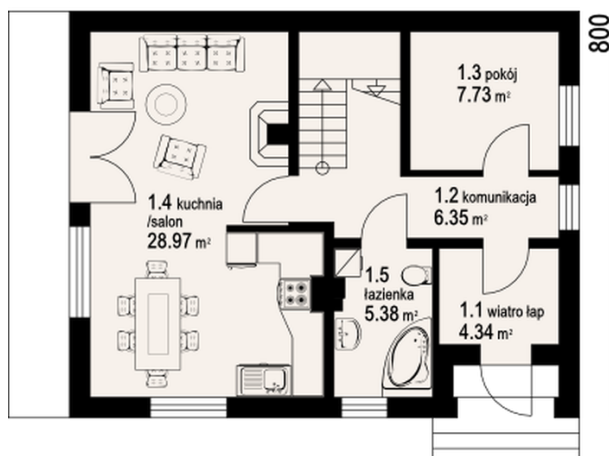


Rzuty

Piwnica 27.31 m²

komunikacja	3.32 m ²
piwnica	11.53 m ²
kotłownia	12.46 m ²
garaż	29.11 m ²

120

1000


Parter 52.77 m²

wiatrołap	4.34 m ²
komunikacja	6.35 m ²
pokój	7.73 m ²
kuchnia, salon	28.97 m ²
łazienka	5.38 m ²

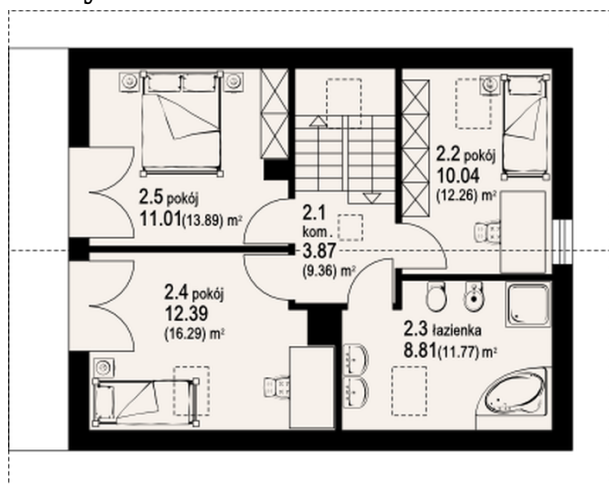
DOBRY DOM

 ul. Wrzesława Romańczuka 6, 35-302 Rzeszów
 +48 17 852 52 30

08:00 - 16:00

waldemar.kowalski@grupadobrydom.pl

Podane ceny nie stanowią oferty handlowej w rozumieniu art. 66 par. 1 Kodeksu Cywilnego

Rzuty**Poddasze 63.57 m²**

komunikacja	3.87 m ²
pokój	10.04 m ²
łazienka	8.81 m ²
pokój	12.39 m ²
pokój	11.01 m ²