

Podstawowe informacje



Dane techniczne projektu

| | |
|-------------------------------|-----------------------------|
| Całkowita powierzchnia | 253.60 m² |
| Powierzchnia użytkowa | 136.80 m² |
| Powierzchnia zabudowy | 155.05 m² |
| Powierzchnia dachu | 119 m² |
| Kubatura | 810.30 m³ |
| Wymiary budynku | 15.10 x 15.20 m |
| Kąt nachylenia | 40° |
| Wysokość budynku | 8.46 m |
| Wymiary działki | 24.40 x 22.20 m |

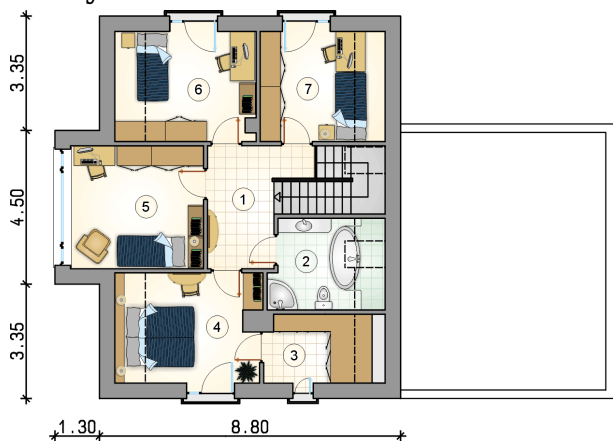


Opis projektu

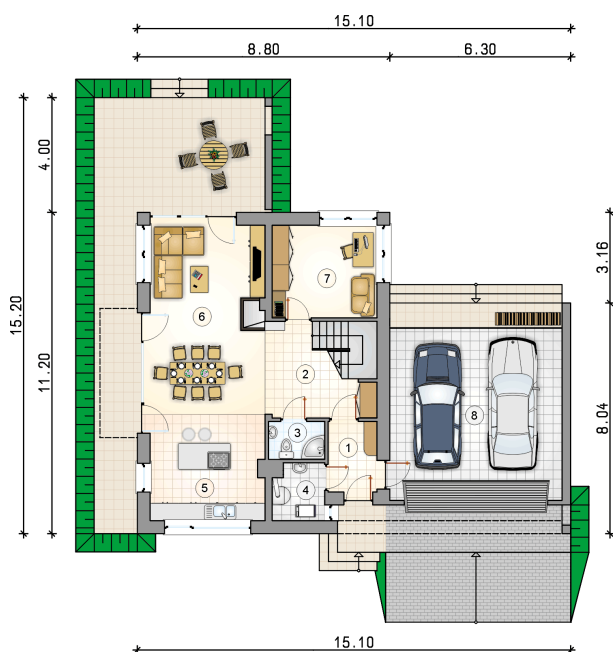
Dom parterowy z poddaszem użytkowym i 2-stanowiskowym garażem, z 4 sypialniami i wykuszem, z odkrytym tarasem

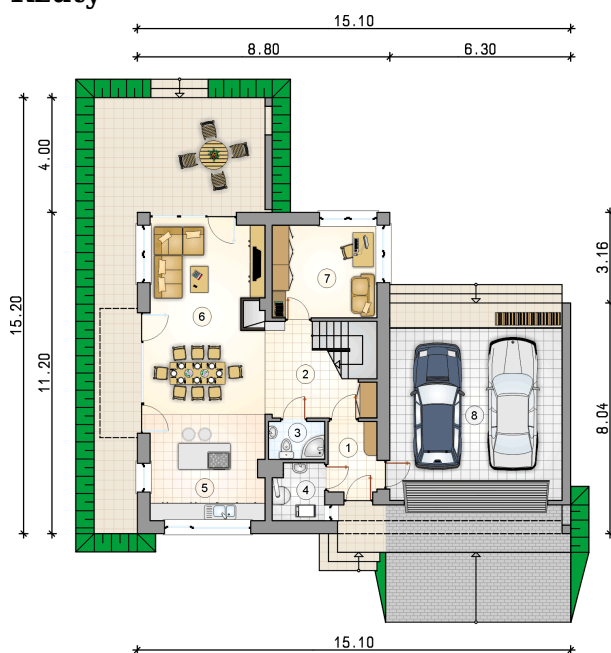
Elewacje



Rzuty

Parter 71.45 m²

| | |
|---------------------------------|----------------------|
| przedsiónek | 4.20 m ² |
| hall z komunikacją | 8.00 m ² |
| łazienka | 2.60 m ² |
| kotłownia | 3.50 m ² |
| kuchnia | 13.35 m ² |
| pokój dzienny z jadalnią | 28.00 m ² |
| pokój | 11.80 m ² |
| garaż | 36.00 m ² |



Rzuty

Poddasze 65.35 m²

| | |
|--------------------|----------------------|
| hall z komunikacją | 8.25 m ² |
| łazienka | 6.70 m ² |
| garderoba | 5.45 m ² |
| pokój | 11.00 m ² |
| pokój | 14.00 m ² |
| pokój | 10.65 m ² |
| pokój | 9.30 m ² |

