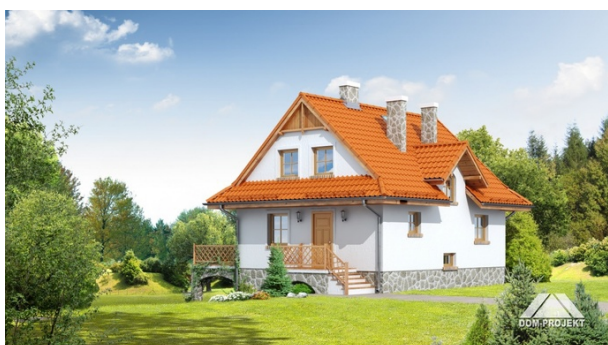


Podstawowe informacje



Dane techniczne projektu

Całkowita powierzchnia	208 m²
Powierzchnia użytkowa	96.72 m²
Powierzchnia zabudowy	110.93 m²
Powierzchnia dachu	157.39 m²
Kubatura	514.50 m³
Wymiary budynku	11.80 x 9.60 m
Kąt nachylenia	42°
Wysokość budynku	8.16 m
Wymiary działki	19.38 x 18.35 m



Opis projektu

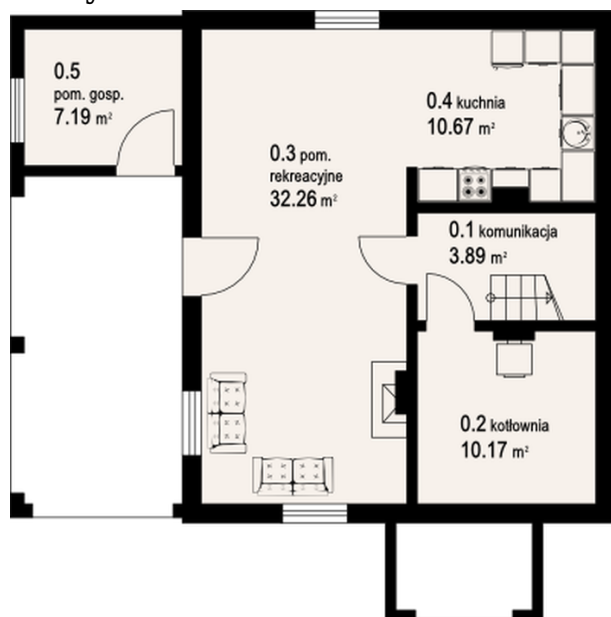
Dom na działkę ze spadkiem terenu. Wyjątkowo duży taras, a pod nim miejsce na samochód pod lukami. W piwnicach pomieszczenia gospodarcze, a także kuchnia letnia i pomieszczenie wypoczynkowe z wyjściem do ogrodu. Na parterze duży salon z aneksem kuchennym, kominkiem i wyjściem na taras, łazienka, wiatrołap i schody. Na poddaszu trzy sypialnie i duża łazienka. Liczne wersje projektu w tym wersja drewniana z bali.

Elewacje



Sytuacje

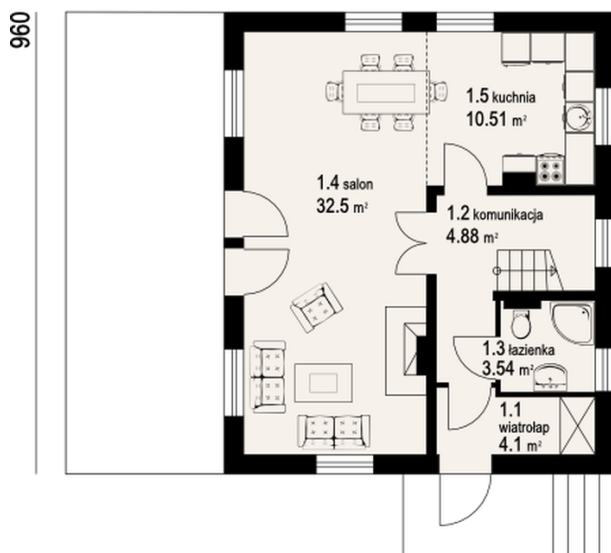


Rzuty

Piwnica 64.18 m²

komunikacja	3.89 m ²
kotłownia	10.17 m ²
pom. rekreacyjne	32.26 m ²
kuchnia	10.67 m ²
pom. gosp.	7.19 m ²

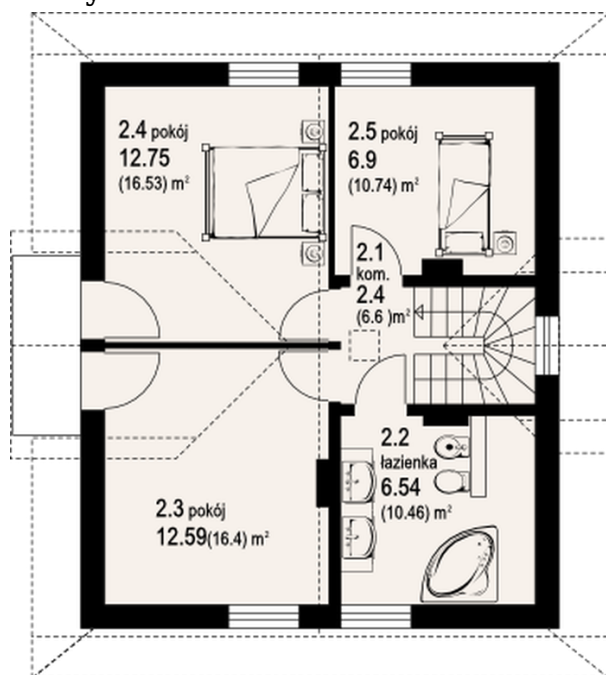
328

810


Parter 55.53 m²

wiatrołap	4.10 m ²
komunikacja	4.88 m ²
łazienka	3.54 m ²
salon	32.50 m ²
kuchnia	10.51 m ²

960

Rzuty

Poddasze 60.73 m²

komunikacja	2.40 m ²
łazienka	6.54 m ²
pokój	12.59 m ²
pokój	12.75 m ²
pokój	6.90 m ²